



CAT[®] 428 ЕКСКАВАТОР- НАВАНТАЖУВАЧ

Корисна потужність	64,9 кВт
Експлуатаційна маса	8425 кг
Максимальна глибина копання	4276 мм

0 800 300 350
www.zepelin.ua

ZEPPELIN CAT

428

ЕКСКАВАТОР-НАВАНТАЖУВАЧ



ПІДВИЩЕННЯ КОМФОРТУ ОПЕРАТОРА

Як додаткове вдосконалення для моделі 428 доступні системи управління зворотною лопатою з сервоприводом. Вони встановлюються на консолях, що повністю регулюються, і гарантують оператору більш точне управління з кращою ергономікою і комфортом.

ВЕЛИКА ВАНТАЖОПІДЙОМНІСТЬ

Встановлення більшого гідроциліндра стріли (замовляється окремо) збільшить вантажопідйомність у задній частині моделі 428.

КОРОБКА ПЕРЕДАЧ З ПЕРЕМІКАННЯМ ПІД НАВАНТАЖЕННЯМ

Чотирьохступінчаста коробка передач з перемиканням під навантаженням підвищує комфорт оператора завдяки важелю перемикання передач із сервоприводом. Відсутність підлогового важеля перемикання передач розширює і так просторе робоче середовище.

ПЕРЕВІРЕНІ ТА НАДІЙНІ ДВИГУНИ CAT®.

Є дві версії двигуна Cat 3054C, що відповідають вимогам стандартів щодо викидів забруднюючих речовин, еквівалентних Tier 2, з різною номінальною потужністю: 68,5 кВт та 74,5 кВт. Для тих, кому необхідна відповідність вимогам стандартів викидів забруднюючих речовин, еквівалентних Tier 3, є дві версії двигуна C4.4 з різною номінальною потужністю: 70 кВт і 74,5 кВт. Обидва варіанти забезпечують чудову продуктивність та кращу у своєму класі паливну ефективність.

СТРІЛА ЕКСКАВАТОРНОГО ТИПУ

Стріла екскаваторного типу – невід'ємний атрибут екскаватора-навантажувача Cat. Вона збільшує глибину виїмки та виліт під час роботи навколо перешкод, тим самим мінімізуючи необхідність переміщення машини.

ПОТУЖНА ТА ЕФЕКТИВНА ГІДРАВЛІЧНА СИСТЕМА

Гідросистема з регулюванням по навантаженню та закритим центром дозволяє точно регулювати подачу потужності та потоку відповідно до виконуваних робіт, а також забезпечує кращу в класі паливну ефективність та більший термін служби компонентів. Клапани розподілу потоку забезпечують кращу керованість та точність роботи.

СИСТЕМА PRODUCT LINK™

Система Product Link™ входить до стандартної комплектації екскаватора-навантажувача Cat (у разі відсутності місцевих обмежень). Система Cat Product Link надає дані про місцезнаходження машини, лічильник мотогодин (SMU) та багато іншого.

ТЕХНІЧНІ ХАРАКТЕРИСТИКИ

Двигун

	Модель 428 стандартна пропозиція, еквівалент стандарту Tier 2	Модель 428 додаткова пропозиція, еквівалент стандарту Tier 2	Модель 428 додаткова пропозиція, еквівалент стандарту Tier 3	Модель 428 додаткова пропозиція, еквівалент стандарту Tier 3
Двигун	3054C, 68,5 кВт, механічне управління, турбонаддув	3054C, 74,5 кВт, механічне управління, турбонаддув	C4.4, 70 кВт, механічне управління, турбонаддув, проміжне охолодження наддувального повітря	C4.4, 74,5 кВт, механічне управління, турбонаддув, проміжне охолодження наддувального повітря
Номинальні характеристики при 2200 об/хв.				
• Повна потужність SAE J1995	69 кВт/94 hp	75 кВт/102 hp	71 кВт/97 hp	76 кВт/104 hp
• Повна потужність ISO 14396	68 кВт/93 hp	74 кВт/101 hp	70 кВт/95 hp	75 кВт/101 hp
Корисна потужність при 2200 об/хв				
• SAE J1349	64 кВт/87 hp	70 кВт/95 hp	65 кВт/88 hp	69 кВт/94 hp
• ISO 9249	65 кВт/88 hp	71 кВт/96 hp	65 кВт/89 hp	70 кВт/95 hp
Діаметр циліндрів	105 мм	105 мм	105 мм	105 мм
Хід поршня	127 мм	127 мм	127 мм	127 мм
Витіснений об'єм	4,4 л	4,4 л	4,4 л	4,4 л
Запас крутного моменту (корисного)	38% при 1400 об/хв	31% при 1400 об/хв	37% при 1400 об/хв	32% при 1400 об/хв
• Корисна потужність SAE J1349	384 Н·м	397 Н·м	383 Н·м	398 Н·м
Умови виміру номінальної потужності				
• Робота без зниження номінальної потужності на висоті до	2286 м	2286 м	2286 м	2286 м

*Зазначена корисна потужність є потужністю на маховику двигуна, обладнаного вентилятором, очищувачем повітря, глушником і генератором.

Коробка передач

Швидкість руху екскаватора-навантажувача на максимальних обертах двигуна із задніми шинами 440/80-28.

	Коробка передач з перемиканням під навантаженням (стандартна)	Коробка передач з перемиканням під навантаженням (за окремим замовленням)	Автоматична коробка передач з гідротрансформатором з муфтою блокування (за окремим замовленням)
Передній хід			
1-а передача	5,6 км/год	5,9 км/год	5,9 км/год
2-а передача	9,2 км/год	9,5 км/год	9,5 км/год
3-я передача	21 км/год	20 км/год	12 км/год
4-а передача	37 км/год	40 км/год	20 км/год
5-а передача	—	—	27 км/год
6-а передача	—	—	40 км/год
Задній хід			
1-а передача	5,6 км/год	5,9 км/год	5,9 км/год
2-а передача	9,2 км/год	12,4 км/год	12 км/год
3-я передача	21 км/год	27 км/год	27 км/год
4-а передача	37 км/год	—	—
5-а передача	—	—	—
6-а передача	—	—	—

ТЕХНІЧНІ ХАРАКТЕРИСТИКИ

Номінали мостів

Передній міст (повний привід)	
• Статичний	23 500 кг
• Динамічний	9000 кг
Задній міст	
• Статичний	26 500 кг
• Динамічний	10 000 кг

Маса компонентів*

Розрахункова експлуатаційна маса	8275 кг
Експлуатаційна маса (макс.) (конструкція ROPS)	11 000 кг
Кабіна з конструкцією захисту при перекиданні та захист оператора від падаючих об'єктів (ROPS/FOPS)	STD
Автоматична коробка передач	105 кг
Система гідравлічного підресори фронтального робочого обладнання	15 кг
Система кондиціонування повітря	STD
Універсальний ківш (1,03 м³)	
• зі складними вилами	860 кг
• без складаних вил	674 кг
Пристрій для швидкої зміни навісного обладнання навантажувача	185 кг
Телескопічна рукоять (без передньої противаги)	208 кг
Противаги, базова комплектація	
• Нарощуваний, один	240 кг
• Максимальна	460 кг
Рекомендації щодо мінімальної маси противаги – стандартна рукоять	
• Ківш навантажувача	
• Загального призначення	115 кг
• Універсальний	0 кг
Рекомендації щодо мінімальної маси противаги – стандартна рукоять	
• Ківш навантажувача	
• Загального призначення	460 кг
• Універсальний	0 кг
Повна маса машини не повинна перевищувати	11 000 кг

* Комплектація машини – стандартний двигун LRC; стандартна рукоятка зворотної лопати; стандартна кабіна із системою кондиціонування повітря; стандартна коробка передач для повного приводу; універсальний ківш навантажувача об'ємом 1,03 м³; 610-міліметровий ківш зворотної лопати для нормальних умов експлуатації; передні шини 340/80-18 та задні шини 440/80-28; без противаги; повний паливний бак; оператор масою 80 кг.

Гідросистема

Тип	Із закритим центром
Тип насосу	Регульований аксіально-поршневий
Продуктивність насоса при 2200 об/хв	160 л/хв
Тиск у системі	
• екскаватор-навантажувач	250 бар
• навантажувач	250 бар

Рульове керування

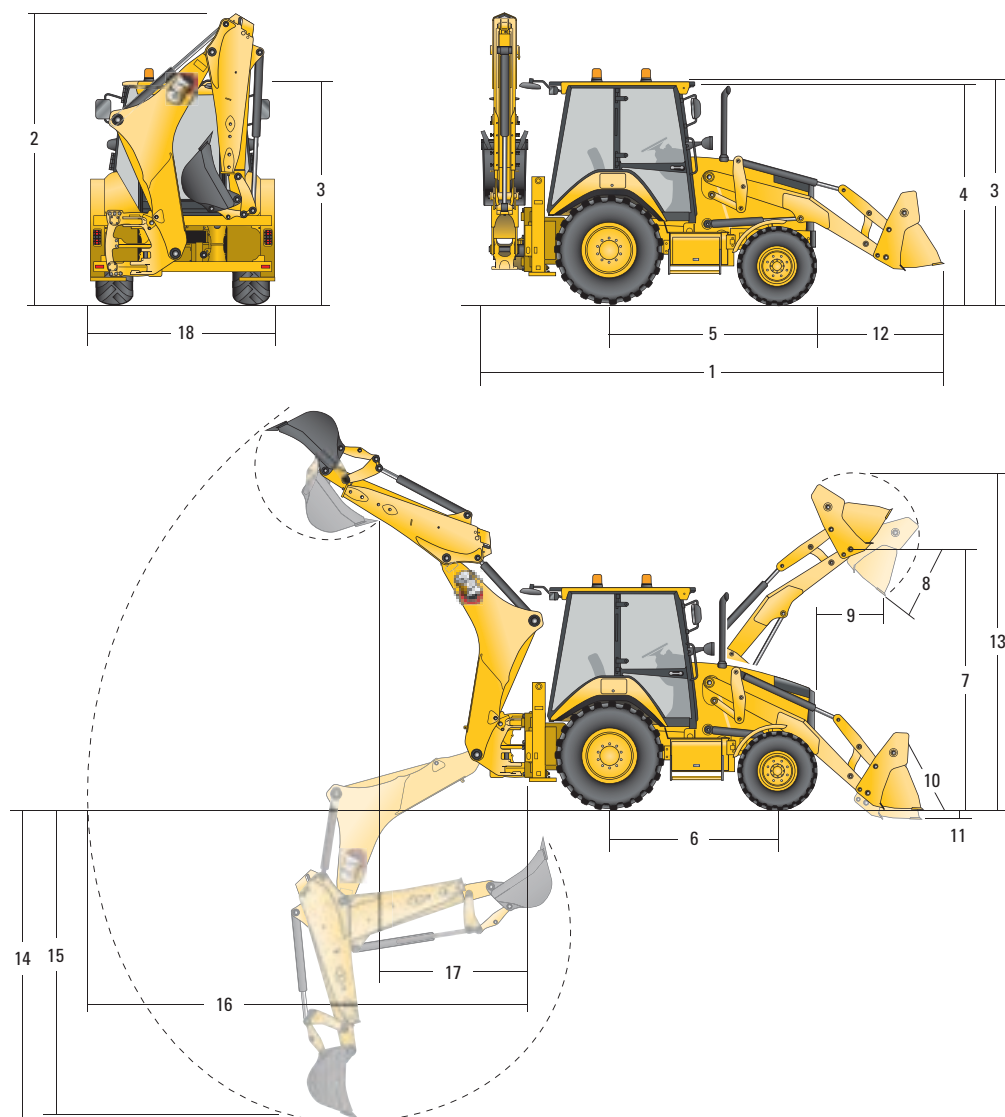
Тип	Переднє колесо
Підсилювач рульового керування	Гідростатичний
Один (1) гідроциліндр двосторонньої дії, повний привід	
• Bore	65 мм
• Stroke	106 мм
• Діаметр штока	40 мм
• Кут гойдання мосту	11°
Діаметр повороту	
Повний привід (внутрішнє колесо не підгальмовується)	
• Зовнішній, по переднім колесам	8,205 м
• Зовнішній, з найширшим ковшем навантажувача	10,745 м

Місткість заправних ємностей

Система охолодження з кондиціонером	18,0 л
Паливний бак	160 л
Моторна олія з фільтром	9,0 л
Рідина для очищення вихлопних газів дизельних двигунів (DEF)	19,0 л
Коробка передач (3 перемиканням під навантаженням)	
• Повний привід (AWD)	18,0 л
Коробка передач (3 перемиканням під навантаженням)	
• Повний привід (AWD)	19,0 л
Задній міст	16,0 л
• Планетарні передачі	1,7 л
Передня вісь (AWD)	11,0 л
• Планетарні передачі	0,7 л
Гідросистема	95,0 л
Гідробак	42,0 л

ТЕХНІЧНІ ХАРАКТЕРИСТИКИ

Розміри машини



Навантажувач з паралельним підйомом

Навантажувач з вузьким паралельним підйомом

Навантажувач з паралельним підйомом з пристроєм для швидкої зміни навісного обладнання

	Навантажувач з паралельним підйомом			Навантажувач з вузьким паралельним підйомом		Навантажувач з паралельним підйомом з пристроєм для швидкої зміни навісного обладнання	
	Спільного призначення 1,0 м ³	Універсальний 1,03 м ³	Універсальний з вилами 1,03 м ³	Спільного призначення 0,96 м ³	Універсальний 0,96 м ³	Загального призначення з пристроєм для швидкої зміни навісного обладнання 1,0 м ³	Універсальний/с пристроєм для швидкої зміни навісного обладнання 1,03 м ³
1 Загальна довжина в положенні для руху дорогами	5763 мм	5744 мм	5744 мм	5796 мм	5741 мм	5847 мм	5760 мм
Загальна транспортна довжина	5775 мм	5731 мм	5731 мм	5819 мм	5728 мм	5884 мм	5778 мм
2 Габаритна транспортна висота	3806 мм	3806 мм	3806 мм	3806 мм	3806 мм	3806 мм	3806 мм
Габаритна ширина (без ковша навантажувача)	2352 мм	2352 мм	2352 мм	2241 мм	2241 мм	2352 мм	2352 мм
3 Висота до верху кабіни/навісу	2822 мм	2822 мм	2822 мм	2822 мм	2822 мм	2822 мм	2822 мм
4 Висота до верху вихлопної труби	2715 мм	2715 мм	2715 мм	2715 мм	2715 мм	2715 мм	2715 мм
5 Від середньої лінії заднього моста до передньої решітки радіатора	2705 мм	2705 мм	2705 мм	2705 мм	2705 мм	2705 мм	2705 мм
6 Колісна база, повний привід	2200 мм	2200 мм	2200 мм	2200 мм	2200 мм	2200 мм	2200 мм

Розміри та робочі характеристики вказані для машин з передніми шинами 340/80-18, задніми шинами 440/80-28, стандартною кабіною, стандартною рукояттю, 610-міліметровим ковшем нормального режиму роботи та універсальним ковшем навантажувача об'ємом 1,03 м³, а також стандартним обладнанням, якщо не обумовлено іншу комплектацію.

ТЕХНІЧНІ ХАРАКТЕРИСТИКИ

Розміри та продуктивність ковша навантажувача

	Навантажувач з паралельним підйомом			Навантажувач з вузьким паралельним підйомом		Пристрій для швидкої зміни навісного обладнання	
	Спільного призначення 1,0 м ³	Універсальний 1,03 м ³	Універсальний з вилами 1,03 м ³	Спільного призначення 0,96 м ³	Універсальний 0,96 м ³	Спільного призначення 1,0 м ³	Універсальний 1,03 м ³
Місткість (відповідно до SAE)	1,03 м ³	1,03 м ³	1,03 м ³	0,96 м ³	0,96 м ³	1,03 м ³	1,03 м ³
Ширина	2406 мм	2406 мм	2406 мм	2262 мм	2262 мм	2406 мм	2406
Вантажопідйомність при максимальній висоті	3728 кг	3488 кг	3303 кг	3738 кг	3505 кг	3509 кг	3278 кг
Виривне зусилля, підйом	54 791 Н	53 252 Н	51 536 Н	54 379 Н	53 437 Н	51 669 Н	50 841 Н
Виривне зусилля, нахил	54 292 Н	59 845 Н	58 900 Н	51 336 Н	60 142 Н	48 223 Н	53 400 Н
Перекидає навантаження в момент відриву	6627 кг	6604 кг	6448 кг	6488 кг	6629 кг	6092 кг	6270 кг
7 Максимальна висота осі шарніру	3462 мм	3462 мм	3462 мм	3462 мм	3462 мм	3462 мм	3462 мм
8 Кут розвантаження при повному підйомі	45°	45°	45°	45°	45°	45°	45°
Висота розвантаження при максимально нахиленому ковші	2755 мм	2780 мм	2780 мм	2723 мм	2782 мм	2669 мм	2749 мм
9 Виліт кромки ковша при максимально нахиленому ковші	805 мм	732 мм	732 мм	837 мм	731 мм	838 мм	784 мм
10 Максимальний кут закидання ковша на рівні землі	38°	39°	39°	38°	39°	39°	38°
11 Глибина копання	99 мм	132 мм	132 мм	99 мм	131 мм	137 мм	118 мм
Максимальний кут профілювання	113°	116°	116°	112°	116°	112°	114°
Ширина ріжучої кромки відвалу	н/д	2406 мм	2406 мм	н/д	2262 мм	н/д	2406 мм
12 Максимальний кут профілювання	1488 мм	1471 мм	1471 мм	1519 мм	1468 мм	1571 мм	1487 мм
13 Максимальна робоча висота	4328 мм	4365 мм	4365 мм	4328 мм	4368 мм	4361 мм	4407 мм
Маса (не включаючи зубці)	438 кг	674 кг	860 кг	429 кг	676 кг	456 кг	693 кг

Розміри та продуктивність зворотної лопати

	Стандартна рукоятка 4,3 м	Телескопічна рукоятка втягнута 4,3 м	Телескопічна рукоятка висунена 4,3 м
14 Глибина копання, максимальна за SAE	4298 мм	4301 мм	5292 мм
Максимальна глибина копання, заявлена виробником	4778 мм	4782 мм	5700 мм
15 Глибина копання траншеї з плоским дном довжиною 2400 мм	3915 мм	3919 мм	4987 мм
Глибина копання траншеї з плоским дном довжиною 600 мм	4255 мм	4259 мм	5254 мм
Глибина копання траншеї з плоским дном завдовжки 600 мм, заявлена виробником	4753 мм	4758 мм	5700 мм
Виліт стріли від середньої лінії заднього моста на рівні опорної поверхні	6741 мм	6746 мм	7672 мм
16 Виліт стріли від поворотного шарніра на рівні опорної поверхні	5651 мм	5656 мм	6582 мм
Максимальна робоча висота	5665 мм	5666 мм	6265 мм
Навантажувальна висота	3991 мм	4000 мм	4599 мм
17 Виліт під час навантаження	1690 мм	1639 мм	2501 мм
Кут повороту стріли	180°	180°	180°
Поворот ковша	205°	205°	205°
Відстань між опорами	1894 мм	1894 мм	1894 мм
18 Ширина машини за опорами	2352 мм	2352 мм	2352 мм
Відстань між опорами, положення при транспортуванні	1894 мм	1894 мм	1894 мм
Зусилля копання ковша	63 447 Н	63 419 Н	63 419 Н
Зусилля копання рукояті	36 232 Н	36 899 Н	26 976 Н

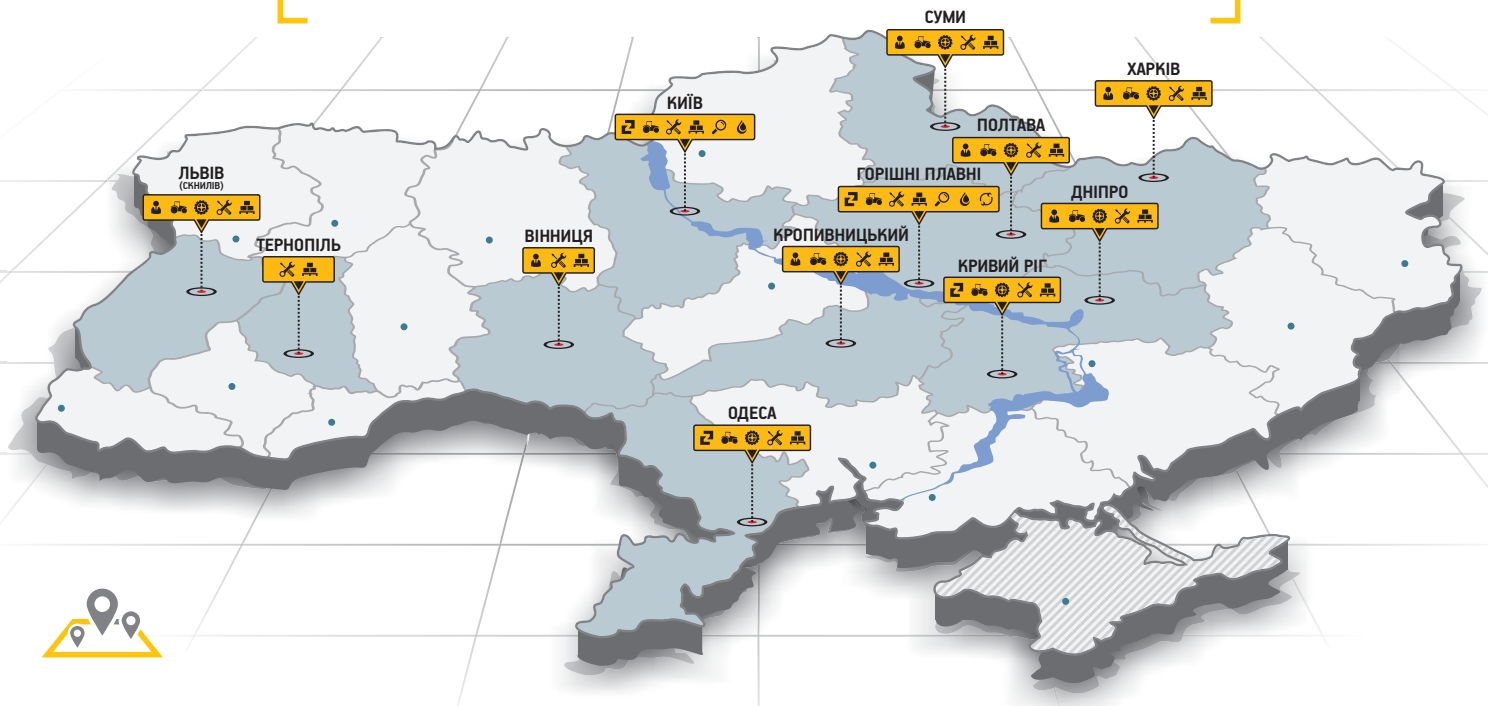
СТАНДАРТНЕ ТА ОПЦІЙНЕ ОБЛАДНАННЯ

Стандартне та додаткове обладнання

Переліки стандартного та додаткового обладнання можуть змінюватись. За детальною інформацією з цього питання звертайтеся до вашого дилера компанії Цеппелін Україна.

	СТАНДАРТ	ОПЦІЯ		СТАНДАРТ	ОПЦІЯ
Кабіна з конструкціями ROPS та FOPS			Гідравлічна система		
Кабіна, стандартна	✓		Поршневий регульований насос	✓	
Навіс, комплектація Plus		✓	Гідравлічні швидкороз'ємні з'єднання		✓
Кабіна, «Делюкс»		✓	Блокування бокового зміщення	✓	
Шини/кермо/гальмо			Охолоджувач гідравлічної олії	✓	
Повний привід	✓		Гідравлічні трубопроводи, односпрямовані		✓
100% блокування диференціалу	✓		Гідравлічні трубопроводи, двоспрямовані		✓
Гальма з гідравлічним підсилювачем	✓		Позиціонер навантажувача, у плаваючому положенні	✓	
Шини, 26 дюймів	✓		Позиціонер навантажувача, повернення у положення копання	✓	
Шини, 28 дюймів		✓	Силове бічне зміщення		✓
Двигун/коробка передач			Система гідравлічного підресори фронтального робочого обладнання		✓
Двигун Cat 3054C 68,5 кВт	✓		Безперервне подання		✓
Двигун Cat 3054C 74,5 кВт		✓	Програмовані потоки допоміжних контурів		✓
Двигун C4.4 70 кВт		✓	Стріли, рукояті та важільний механізми		
Двигун C4.4 74,5 кВт		✓	Рукоятка, стандартна, 4,3 м	✓	
Стандартна акумуляторна батарея, струм холодного пуску 750 А	✓		Телескопічна рукоятка, 4,3 м		✓
Акумуляторна батарея для важких умов експлуатації, струм холодного пуску 750 А		✓	Пристрій швид. зміни навіс. облад., механічне		✓
Комплект решіток радіатора	✓		Влаштування швид. заміни навіс. облад. навантаж.		✓
Стандартний режим	✓		Пристрій швид. зміни навіс. облад., гідравлічне		✓
Нагрівач блоку циліндрів двигуна		✓	Блок. мех. повороту стріли у тран. положенні	✓	
Блокування диференціалу	✓		Блок. стріли у трансп. положенні	✓	
Пристрій переведення коробки передач на нейтраль	✓		Інше навісне обладнання		
Коробка передач, механічна чотириступінчаста	✓		Противага, 115 кг		✓
Коробка передач чотириступінчаста з перемиканням під навантаженням		✓	Противага, 240 кг		✓
Коробка передач, шестиступінчаста автоматична		✓	Противага, 460 кг		✓
Коробка передач, шестиступінчаста автоматична з гідротрансформатором із муфтою блокування	✓		Передні крила		✓
Управління			Накладки рбт. на вул., стабілізуючі опори		✓
Органи управління, механічні важелі	✓		Зовнішній ящик для інструментів	✓	
Органи управління, джойстики із сервоприводом		✓	Кріплення для транспортування	✓	
Перемикач схеми керування (ISO/SAE)		✓	Електроустаткування		
Підсилювач рульового керування, гідростатичний	✓		Product Link (стільниковий зв'язок)	✓	
			Product Link (супутниковий зв'язок)		✓
			Звуковий сигнал заднього ходу	✓	
			Звуковий сигнал стабілізуючих опор	✓	
			Проблисковий маячок, що обертається		✓
			Проблисковий маячок, мигалка-ліхтар		✓

ОФІЦІЙНИЙ ДИЛЕР НА ТЕРИТОРІЇ УКРАЇНИ



Філія



Представництво



Виставковий майданчик



Навчальний центр



Продаж запасних частин



Склад запчастин



Сервісний центр



Центр з відновлення компонентів



Лабораторія S-O-S



Фінансування (доступна на всій території України)

- Будівництво
- Будівництво та ремонт доріг
- Гірничовидобувна промисловість

- Генераторні установки
- Нафтогазова індустрія
- Лісозаготівельна промисловість

- Сільськогосподарське виробництво

Щоб отримати більш повну інформацію про продукти Cat, дилерські послуги та промислові рішення, відвідайте наш веб-сайт www.cat.com.

© 2024 Caterpillar. Всі права захищено.

VisionLink є торговою маркою Caterpillar Inc., зареєстрованою в США та інших країнах.

Матеріали та технічні характеристики можуть бути змінені без попередження. Представлені машини на фотографіях можуть мати додаткове обладнання. Щоб дізнатися про доступні варіанти, зверніться до свого дилера Cat.

CAT, CATERPILLAR, LET'S DO THE WORK, відповідні логотипи, SmartBoom, S-O-S, Product Link, «Caterpillar Corporate Yellow», фірмовий вигляд «Power Edge» і Cat «Modern Hex», а також корпоративний стиль і ідентифікацію продукту використовуються тут, є товарними знаками Caterpillar і не можуть використовуватися без дозволу.

www.cat.com
www.caterpillar.com

ARHQ8257-01 (05.2020)

Переклад (11.2024)

Замінює публікацію ARHQ8257

Заводський номер: 07

(AME, CIS, ANZP, SEA)

Номер гарячої лінії
0 800 300 350

zeppelin.ua
zeppelin@zeppelin.ua

ZEPPELIN

CAT