

340

ГИДРАВЛИЧЕСКИЙ ЭКСКАВАТОР



Мощность двигателя
Эксплуатационная масса*

259 кВт (347 л.с.)
37 100 кг (81 900 фунтов)

*Длинная, широкая ходовая часть, увеличенная стрела и рукоять R3.2DB (10'6") для тяжелых условий эксплуатации, ковш для тяжелых условий эксплуатации 2,36 м³ (3,08 ярда³), башмаки с тройными грунтозацепами 600 мм (24"), противовес 7,56 мт (16 700 фунтов)

CAT®

ЭКСКАВАТОРЫ НОВОГО ПОКОЛЕНИЯ

Экскаваторы Cat® нового поколения предлагают широкий спектр возможностей, о которых вы даже и не мечтали.

- + ПОВЫШЕННАЯ ПРОИЗВОДИТЕЛЬНОСТЬ
- + НИЗКИЕ ЗАТРАТЫ НА ВЛАДЕНИЕ И ЭКСПЛУАТАЦИЮ
- + ПОВЫШЕННАЯ НАДЕЖНОСТЬ И ДОЛГОВЕЧНОСТЬ

Если вы готовы вывести свой бизнес на новый уровень, заставьте экскаваторы нового поколения Cat работать на вас.



CAT® 340

ЛУЧШАЯ В СВОЕМ КЛАССЕ ПРОДУКЦИЯ

Благодаря повышению производительности на 10% по сравнению с аналогичной моделью* новый Cat 340 является лучшим в своем классе по показателям перемещения тонн в час. Добавьте к этому безупречную репутацию компании Caterpillar в области надежности и долговечности, а также низкие затраты на владение и эксплуатацию 340-й модели, и вы можете быть уверены, что этот экскаватор поможет вам получать прибыль так, как никто другой.

*Cat 336 2020 г. выпуска

ПОВЫШЕНИЕ ПРОИЗВОДИТЕЛЬНОСТИ НА 10%⁽¹⁾

Благодаря увеличенной на 10% мощности двигателя, более широкой ходовой части и более тяжелому противовесу Cat 340 может использовать более крупное оборудование для обеспечения самого высокого уровня производительности в своем классе размеров.

НИЗКИЕ ЗАТРАТЫ НА ВЛАДЕНИЕ И ЭКСПЛУАТАЦИЮ

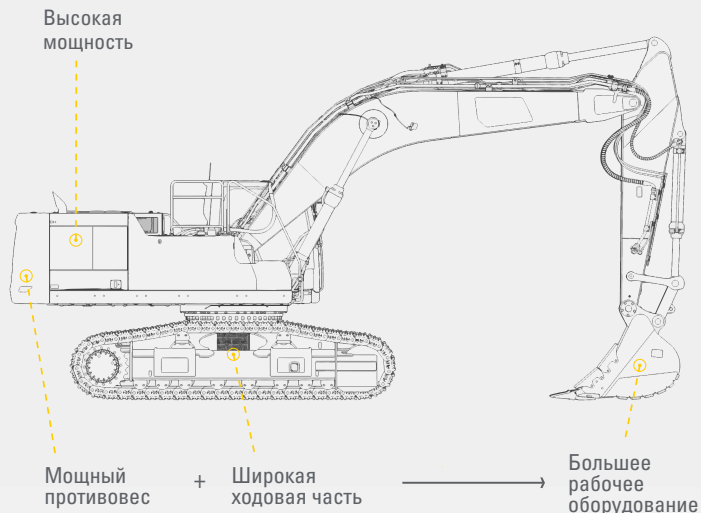
Передовые показатели топливной экономичности обеспечиваются с помощью нашей интеллектуальной электрогидравлической системы. Топливные, масляные и воздушные фильтры с увеличенным сроком службы способствуют снижению затрат на техническое обслуживание и сокращению времени простоя.

ПРОСТАЯ В ИСПОЛЬЗОВАНИИ ТЕХНОЛОГИЯ CAT

Технологии Cat Grade и Payload повышают скорость, точность и общую эффективность работы. Система Cat E-Fence повышает безопасность работы на объекте для вас, вашей команды и других людей.

⁽¹⁾ По сравнению с 336 2020 г. выпуска

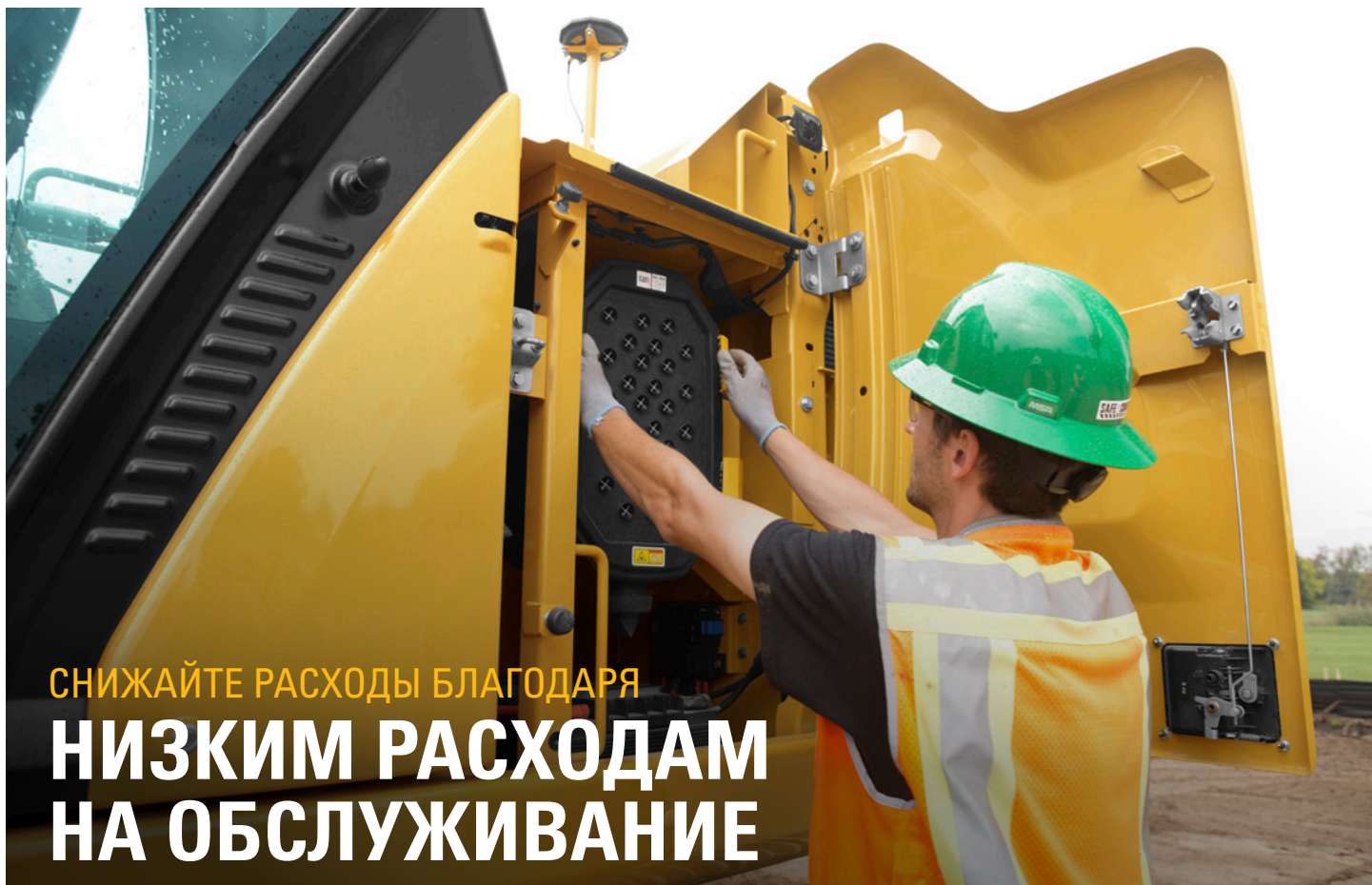
ВЫПОЛНЯЙТЕ БОЛЬШЕ РАБОТ ЭКСКАВАТОРЫ CAT® 340 НОВОГО ПОКОЛЕНИЯ



ПРОИЗВОДИТЕЛЬНОСТЬ НА 10% ВЫШЕ*

*ПО СРАВНЕНИЮ С КОНКУРИРУЮЩИМИ МОДЕЛЯМИ 2020 ГОДА
ГРУЗОПОДЪЕМНОСТЬЮ 36 МЕТРИЧЕСКИХ ТОНН





СНИЖАЙТЕ РАСХОДЫ БЛАГОДАРЯ НИЗКИМ РАСХОДАМ НА ОБСЛУЖИВАНИЕ



**БОЛЬШЕ СРОК СЛУЖБЫ.
МЕНЬШЕ РАСХОДЫ.**

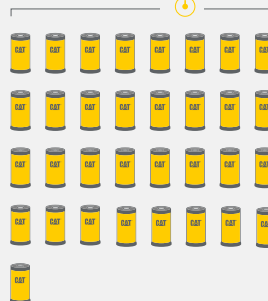
Увеличенные интервалы обслуживания и лучшая в отрасли топливная экономичность означают, что вы будете тратить больше времени на работу и меньше времени и денег на техническое обслуживание.

ОСНОВНЫЕ ПРЕИМУЩЕСТВА ЗАТРАТ НА ТЕХНИЧЕСКОЕ ОБСЛУЖИВАНИЕ

- + Масляный и топливный фильтры с синхронизированными интервалами обслуживания, увеличенными до 1000 часов
- + Группировка фильтров в одном месте для сокращения времени обслуживания
- + Гидравлический фильтр с повышенной способностью удерживать грязь
- + Усовершенствованный воздушный фильтр Cat с высокой пылеемкостью

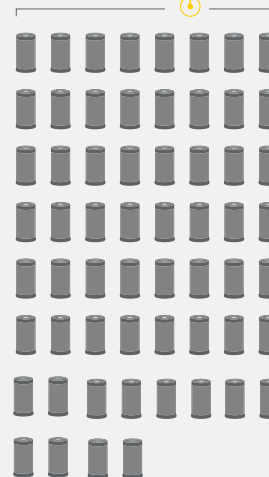
33

Масляный и топливный фильтры двигателя, установленные на экскаваторах Cat 30-40 тонн

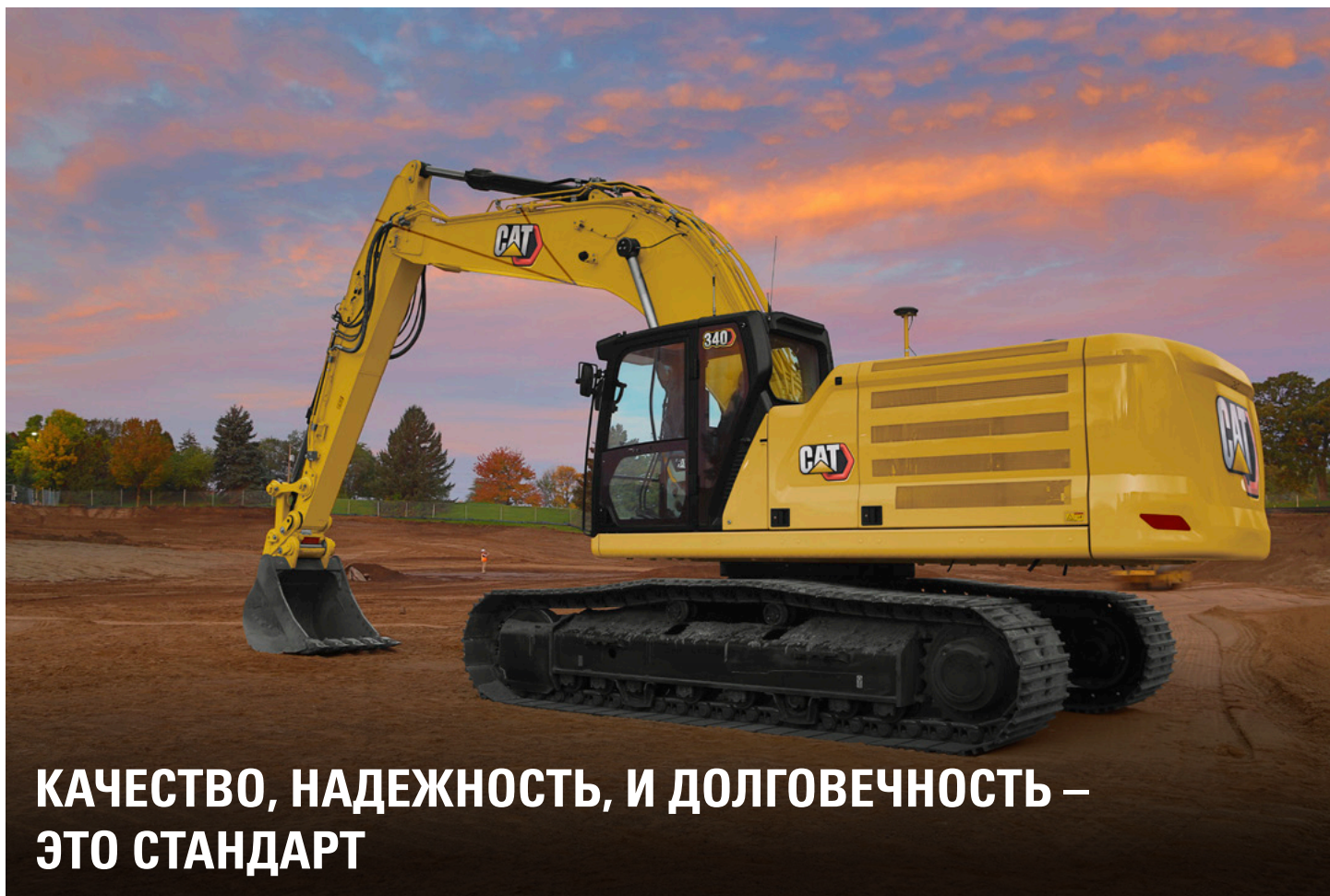


60

Масляный и топливный фильтры двигателя, установленные на многих 30-40-тонных экскаваторах конкурентов



*ПО СРАВНЕНИЮ С МНОГИМИ 30-40-ТОННЫМИ ЭКСКАВАТОРАМИ КОНКУРЕНТОВ С 500-ЧАСОВЫМ ИНТЕРВАЛОМ ОБСЛУЖИВАНИЯ МОТОРНОГО МАСЛА И ТОПЛИВНОГО ФИЛЬТРА ИМЕЕТ ИНТЕРВАЛ ОБСЛУЖИВАНИЯ БОЛЕЕ 10 000 ЧАСОВ.

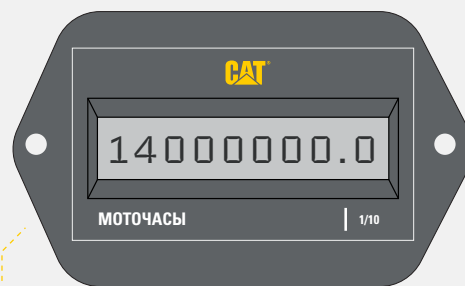


КАЧЕСТВО, НАДЕЖНОСТЬ, И ДОЛГОВЕЧНОСТЬ – ЭТО СТАНДАРТ

Вы можете доверять проверенным временем инженерным и производственным ноу-хау Caterpillar, обеспечивающим исключительное качество, надежность и долговечность. В дополнение к мощному двигателю, рассчитанному на миллионы часов службы, и усиленным стрелам и рукояткам для тяжелых работ, огромное увеличение общей долговечности машины Cat обеспечивает ее ходовая часть. Все это обеспечивает надежность сцепления корпуса с почвой и способствует поглощению ударов. Вот почему мы прилагаем так много усилий, чтобы сделать нашу продукцию лучше, чем у конкурентов. Фактически, 340 поставляется со многими стандартными усилителями для тяжелых условий эксплуатации.

- + ГУСЕНИЦА ДЛЯ ТЯЖЕЛЫХ УСЛОВИЙ ЭКСПЛУАТАЦИИ СО ШТИФТАМИ В УПЛОТНЕНИЯХ И СМАЗКЕ
- + АМОРТИЗАТОРЫ ДЛЯ ТЯЖЕЛЫХ УСЛОВИЙ ЭКСПЛУАТАЦИИ
- + БОРТОВЫЕ РЕДУКТОРЫ ДЛЯ ТЯЖЕЛЫХ УСЛОВИЙ ЭКСПЛУАТАЦИИ
- + ОГРАЖДЕНИЕ ХОДОВОГО МОТОРА ДЛЯ ТЯЖЕЛЫХ УСЛОВИЙ ЭКСПЛУАТАЦИИ
- + НИЖНЯЯ ЗАЩИТА ДЛЯ ТЯЖЕЛЫХ УСЛОВИЙ ЭКСПЛУАТАЦИИ
- + ПОВОРОТНАЯ ПЛАТФОРМА ДЛЯ ТЯЖЕЛЫХ УСЛОВИЙ ЭКСПЛУАТАЦИИ
- + ПОВОРОТНЫЕ ПОДШИПНИКИ ДЛЯ ТЯЖЕЛЫХ УСЛОВИЙ ЭКСПЛУАТАЦИИ

НАДЕЖНЫЙ ДВИГАТЕЛЬ CAT C9.3B ВЫСОКАЯ НАДЕЖНОСТЬ И ПРЕВОСХОДНОЕ ВРЕМЯ РАБОТЫ



НАДЕЖНОЙ РАБОТЫ
БОЛЕЕ 14 МИЛЛИОНОВ ЧАСОВ*

*В ЦЕЛОМ ВКЛЮЧАЕТ ВСЕ НЫНЕШНИЕ ЭКСКАВАТОРЫ
ГРУЗОПОДЪЕМНОСТЬЮ 36 МЕТРИЧЕСКИХ ТОНН
С ДВИГАТЕЛЯМИ C9.3B

КАБИНА, В КОТОРОЙ КОМФОРТНО РАБОТАТЬ



Участки, на которых работают экскаваторы, обычно труднопроходимы и сложны. Вот почему так важно, чтобы кабина 340-й модели обеспечивала комфорт оператора и защищала его от усталости, стресса, шума и внешних температур.

СИДЕНЬЕ И СИСТЕМА УПРАВЛЕНИЯ

Стандартное сиденье с пневматической подвеской, автоматический климат-контроль, легкодоступные джойстики и панель управления помогут вам продуктивно работать всю смену в комфорте. Для получения подробной информации о кабине ознакомьтесь с перечнем стандартного и дополнительного оборудования.

РУЧКА УПРАВЛЕНИЯ САТ

Просто нажмите кнопку и используйте всего одну руку при передвижении и поворотах, а не обе руки или ноги на рычагах или педалях. Доступно только в кабине Deluxe.

УСТРОЙСТВА ДЛЯ ПОДКЛЮЧЕНИЯ И ХРАНЕНИЕ

Устройства, обеспечивающие удобство, включают радио Bluetooth®, USB и дополнительные порты для подключения и зарядки устройств, а также место для хранения напитков, ланч-боксов и других предметов первой необходимости.



СЕНСОРНЫЙ МОНИТОР

Большинством настроек машины можно управлять с помощью сенсорного монитора с высоким разрешением. Он предлагает меню на нескольких языках, и его легко достать с сиденья – не нужно крутиться или поворачиваться.



НАСТРОЙКИ SMART

В режиме Smart автоматически регулируется мощность двигателя и гидравлической системы в соответствии с рабочими потребностями с учетом максимальной эффективности использования топлива – меньше мощности для таких задач, как точное профилирование, и больше мощности для тяжелого копания и загрузки грузовиков. Операторы могут устанавливать и сохранять свой предпочтительный режим мощности с помощью идентификатора оператора; владельцы могут зафиксировать режим, который, по их мнению, должны использовать операторы для управления расходом топлива.



НАСТРАИВАЕМЫЕ ДЖОЙСТИКИ

Функции джойстика можно настроить с помощью монитора. Подходящий набор функций джойстика, а также его чувствительность можно настроить в соответствии с вашими предпочтениями, а идентификатор оператора запомнит и восстановит их при входе в систему.



ЗАПУСК ДВИГАТЕЛЯ БЕЗ КЛЮЧА

Это повышает безопасность машины благодаря использованию идентификационного кода оператора для ограничения и отслеживания доступа к машине. Вводите коды вручную или используйте дополнительный брелок Bluetooth.



САТ 340 РАЗРАБОТАН С УЧЕТОМ
ЗАБОТЫ О ВАШЕЙ БЕЗОПАСНОСТИ.

КЛЮЧЕВЫЕ ПРЕИМУЩЕСТВА ДЛЯ ОБЕСПЕЧЕНИЯ БЕЗОПАСНОСТИ

- + Ручки, поручни, зубчатые ступени и противоскользящее покрытие помогают предотвратить скольжение и спотыкание.
- + Узкие стойки кабины, большие окна и плоская конструкция капота улучшают видимость; способствует этому и стандартная камера заднего вида еще больше улучшает видимость.
- + Индикатор направления движения помогает операторам понять, каким образом использовать рычаги, прежде чем двигаться.
- + Дополнительные лампы для осмотра освещают двигатель, насос, аккумулятор и охлаждающие отсеки.
- + Введите PIN-код или используйте дополнительный брелок Bluetooth, чтобы активировать запуск с кнопки.

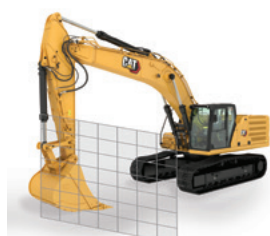




**ЗАЩИТИТЕ СЕБЯ
И ДРУГИХ**



БАРЬЕР ПОВОРОТА



ПЕРЕДНИЙ БАРЬЕР



**БАРЬЕР ДЛЯ
ЗАЩИТЫ КАБИНЫ**



ВЕРХНИЙ БАРЬЕР



НИЖНИЙ БАРЬЕР

ТЕХНОЛОГИЯ E-FENCE

Независимо от того, используете ли вы ковш или молот, стандартная система E-Fence автоматически останавливает движение экскаватора, используя границы, которые вы устанавливаете на мониторе для всего рабочего диапазона – сверху, снизу, по бокам и спереди. E-Fence защищает оборудование от повреждений и снижает штрафы, связанные с зонированием или повреждением подземных коммуникаций. Автоматические границы даже помогают предотвратить утомление оператора за счет уменьшения чрезмерного раскачивания и перегрузки.

ОБЛЕГЧИТЕ СЕБЕ РАБОТУ

Технология дистанционной связи **Cat Link** помогает устранить сложности в управлении на производственной площадке путем сбора данных, производимых Вашим оборудованием, материалами и людьми и предоставляя информацию в подходящем для Вас формате.

СИСТЕМА PRODUCT LINK™

Product Link™ производит автоматический и точный сбор данных о состоянии Ваших машин и оборудования. Эта система предоставляет информацию о расположении, машиночасах, расходе топлива, производительности, времени простоя, необходимости технического обслуживания, диагностике и техническом состоянии машины через интернет и мобильные приложения в режиме онлайн.

VISIONLINK®

Получайте доступ к информации в любое время и в любом месте с помощью VisionLink®. Используйте ее для принятия обоснованных решений, которые повышают производительность, снижают затраты, упрощают обслуживание и повышают безопасность на рабочем месте. С помощью разных вариантов подписки Ваш дилер Cat может помочь Вам четко настроить все, что нужно, чтобы установить связь с Вашим парком, управлять бизнесом и не платить за дополнительные функции, которые Вам не нужны. Подписки доступны в рамках отчетности по сотовой или спутниковой связи или по обоим видам связи.

Remote Services* это набор технологий, повышающих эффективность работы на вашей рабочей площадке.

Служба удаленного обнаружения проблем (Remote troubleshooting) позволяет Вашему дилеру Cat проводить диагностическое тестирование удаленно, определяя возможные неисправности, пока машина находится в рабочем режиме. Благодаря службе удаленного обнаружения проблем специалист приезжает сразу с правильными запчастями и инструментами, поэтому нет необходимости в дополнительных выездах, а это экономит Ваше время и деньги.

Удаленная служба flash обновляет встроенное программное обеспечение без присутствия специалиста в удобное для Вас время, что позволяет сократить время обновления на 50%. Вы можете запустить обновление, когда удобно, повышая общую эффективность работы.

*Нужно находиться в зоне покрытия сотовой связи.



ВЫПОЛНЯЙТЕ СВОЮ РАБОТУ БЫСТРЕЕ И ЛУЧШЕ



СИСТЕМА CAT GRADE C 2D

Установите свои цели на мониторе и выполняйте резание и наполнение грунта в соответствии со спецификациями, не прибегая к проверке качества. Запрограммируйте до четырех смещений по глубине и уклону, чтобы еще быстрее выполнять профилирование, что значительно сэкономит время на площадке.



CAT GRADE C ФУНКЦИЕЙ ASSIST

Автоматические движения стрелы, рукояти и ковша обеспечивают более точный рез с меньшими усилиями. Просто устанавливается глубина и уклон на мониторе и запускается копание одним рычагом.



СИСТЕМА ВЗВЕШИВАНИЯ CAT PAYLOAD

Обеспечивает точную загрузку каждый раз, не допуская дорогостоящей перегрузки или недогрузки. Автоматическое отслеживание помогает управлять выполнением работ и сокращать расходы. USB-порт монитора позволяет загружать результаты за одну смену до 30 дней работы, чтобы вы могли контролировать свой прогресс без подключения к Интернету или подписки VisionLink.



CAT LIFT ASSIST

Lift Assist быстро рассчитывает фактический вес груза, который вы поднимаете, и сравнивает его с номинальной нагрузкой, которую может выдержать экскаватор. Визуальные и звуковые сигналы сообщают вам, находитесь ли вы в пределах безопасного рабочего диапазона или вам необходимо принять немедленные меры, чтобы избежать опрокидывания.



АВТОМАТИЧЕСКОЕ УСИЛЕНИЕ КОПАНИЯ

Проблемы с резанием твердого грунта? Дополнительная опция автоматического ускорения копания обеспечивает автоматическое увеличение мощности на 8%, когда это необходимо для лучшего проникновения ковша, сокращения времени цикла и увеличения полезной нагрузки.



АВТОМАТИЧЕСКИЙ РЕЖИМ С БОЛЬШОЙ ГРУЗОПОДЪЕМНОСТЬЮ

Во время смены нужно повысить грузоподъемность? Дополнительная функция auto heavy lift обеспечивает на 8% больше мощности именно тогда, когда вам это нужно, и так долго, как вам это нужно.

ДОСТУПНЫЕ ОБНОВЛЕНИЯ

Cat Grade с расширенными функциями 2D и Cat Grade с 3D увеличивают производительность и расширяют возможности профилирования. Grade с расширенными функциями 2D добавляет возможности проектирования в полевых условиях за счет дополнительного сенсорного монитора с высоким разрешением. Функция Grade с 3D добавляет позиционирование через GPS и GLONASS для максимальной точности.

Все системы Cat Grade совместимы с радиостанциями и базовыми станциями Trimble, Topcon, и Leica. Уже инвестировали в инфраструктуру профилирования? Вы можете установить системы профилирования от Trimble, Topcon, и Leica.

ПОВЫШАЙТЕ ПРОИЗВОДИТЕЛЬНОСТЬ И ПРИБЫЛЬ

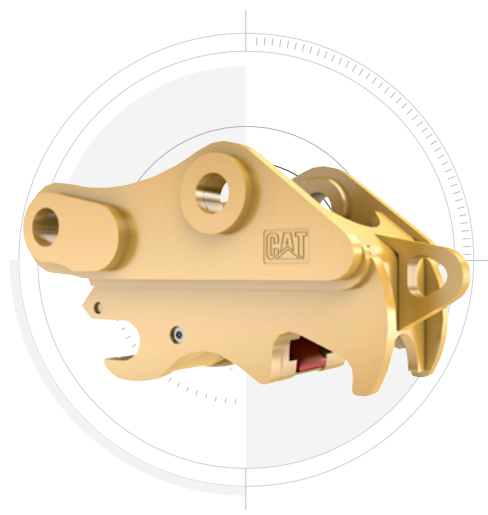
Расширьте возможности своего экскаватора с помощью различного навесного оборудования Cat. Каждый его вид предназначен для максимального увеличения возможностей машины по быстрому и эффективному перемещению материала.

КОВШИ



Ковши и зубья Cat могут прорезать самый твердый грунт.

УСТРОЙСТВА ДЛЯ СМЕНЫ НАВЕСНОГО ОБОРУДОВАНИЯ



Устройства для быстрой смены навесного оборудования Cat позволяют менять инструменты за считанные минуты, что делает машину более универсальной.

МОЛОТЫ И ПРОЧЕЕ ОБОРУДОВАНИЕ



Будь то дробление породы, резка стали или захват и погрузка материалов, гидромеханическое навесное оборудование Cat поможет вам выполнять больше работы и зарабатывать больше денег.

АВТОМАТИЧЕСКАЯ ОСТАНОВКА МОЛОТА ПРЕДОТВРАЩАЕТ ЕГО ИЗНОС

Включите ее на мониторе, и ваш молот автоматически остановится через 30 секунд непрерывной работы. Это предотвращает перегрузку инструмента и экскаватора, увеличивая срок службы обоих.



МЫ ПРЕДЛАГАЕМ ВАМ БОЛЬШЕ, ЧЕМ МАШИНЫ

Когда вы приобретаете оборудование Cat, то получаете больше, чем машину. Вы также получаете поддержку наилучшей дилерской сети, вместе со спектром гибких решений, технологиями, инструментами и многим другим. Это поддержка для вашего же успеха.

- + Договора на комплексное техническое обслуживание (CVAs)
- + Экономичные варианты обслуживания, ремонта и восстановления
- + Это качественные запчасти и высокоточные детали
- + Финансовые решения
- + Возможности аренды, а также приобретения использованного оборудования

Не откладывайте. Без промедления отправляйтесь к новым достижениям с помощью бренда Cat. Это будет одно из самых лучших решений, которые вы когда-либо принимали.

ТЕХНИЧЕСКИЕ ХАРАКТЕРИСТИКИ

С полными техническими характеристиками можно ознакомиться на веб-сайте cat.com.

ДВИГАТЕЛЬ			
Модель двигателя	C9.3B		
Полезная мощность – ISO 9249	258 кВт	347 л.с.	
Мощность двигателя – ISO 14396	259 кВт	347 л.с.	
Диаметр цилиндра	115 мм	5 дюймов	
Ход поршня	149 мм	6 дюймов	
Рабочий объем двигателя	9,3 л	568 дюйма ³	
Выбросы соответствует требованиям стандартов соответствует требованиям стандартов на выбросы загрязняющих веществ Tier 3 Агентства по охране окружающей среды США и Stage IIIA EC. Номинальная мощность при 1900 об/мин.			
ГИДРАВЛИЧЕСКАЯ СИСТЕМА			
Главная система – максимальный расход (рабочее оборудование)	560 л/мин (280 × 2 насоса) 148 гал/мин (74 × 2 насоса)		
Максимальное давление – оборудование – рабочий режим	35 000 кПа	5076 фунтов на квадратный дюйм	
Максимальное давление – оборудование – подъемный режим	38 000 кПа	5511 фунтов на квадратный дюйм	
Максимальное давление – при движении	35 000 кПа	5076 фунтов на квадратный дюйм	
Максимальное давление – при повороте	29 400 кПа	4264 фунтов на квадратный дюйм	
ПОВОРОТНЫЙ МЕХАНИЗМ			
Скорость поворота	8,84 об/мин		
Максимальный крутящий момент	143 кН·м	105 214 фунт-фут	
ПРИВОД			
Максимальная скорость движения	4,7 км/ч	2,9 миль/ч	
Максимальное тяговое усилие	301,5 кН	67 780 фунт-силы	
МАССА			
Эксплуатационная масса	37 100 кг	81 900 фунтов	
Длинная ходовая часть, вылет стрелы, рукоять R3.2DB (10'6"), ковш для тяжелых условий эксплуатации 2,36 м ³ (3,08 ярда ³), башмаки с тройными грунтозацепами 600 мм (24"), противовес 7,56 мт (16 700 фунтов).			
ВМЕСТИМОСТЬ ЗАПРАВОЧНЫХ ЕМКОСТЕЙ			
Емкость топливного бака	600 л	158,5 гал	
Система охлаждения	40 л	10,5 гал	
Моторное масло (с фильтром)	32 л	8,5 гал	
Привод поворотного механизма	18 л	4,8 гал	
Бортовой редуктор (каждый)	8 л	2,1 гал	
Гидросистема (включая гидробак)	373 л	98,5 гал	
Гидравлический бак (включая всасывающую трубу)	161 л	42,5 гал	

ГАБАРИТНЫЕ РАЗМЕРЫ					
Вылет	Вылет стрелы 6,5 м (21'4")		Стрела для массовой выемки грунта 6,18 м (20'3")		
Вылет	Вылет рукояти 3,2 м (10'6")		Рукоять для массовой выемки грунта 2,55 м (8'4")		
Ковш	Для тяжелых условий эксплуатации 2,36 м ³ (3,08 ярда ³)		Для особо тяжелых условий эксплуатации 2,69 м ³ (3,52 ярда ³)		
Транспортная высота (до верха кабины)	3180 мм	10'5"	3180 мм 10'5"		
Высота поручня	3180 мм	10'5"	3180 мм 10'5"		
Транспортная длина	11 160 мм	36'7"	10 870 мм 35'8"		
Радиус поворота задней части платформы	3530 мм	11'7"	3530 мм 11'7"		
Дорожный просвет под противовесом	1260 мм	4'2"	1260 мм 4'2"		
Дорожный просвет	510 мм	1'8"	510 мм 1'8"		
Габаритная длина гусениц	5030 мм	16'6"	5030 мм 16'6"		
Габаритная длина гусениц до центра катков	4040 мм	13'3"	4040 мм 13'3"		
Ширина колеи	2740 мм	9'0"	2740 мм 9'0"		
Габаритная ширина в транспортном положении – башмаки 600 мм (24")	3340 мм	10'11"	3340 мм 10'11"		
РАБОЧИЕ ДИАПАЗОНЫ И СИЛЫ					
Вылет	Вылет стрелы 6,5 м (21'4")		Стрела для массовой выемки грунта 6,18 м (20'3")		
Вылет	Вылет рукояти 3,2 м (10'6")		Рукоять для массовой выемки грунта 2,55 м (8'4")		
Ковш	Для тяжелых условий эксплуатации 2,36 м ³ (3,08 ярда ³)		Для особо тяжелых условий эксплуатации 2,69 м ³ (3,52 ярда ³)		
Максимальная глубина копания	7510 мм	24'8"	6660 мм 21'10"		
Максимальный вылет на уровне земли	11 060 мм	36'3"	10 280 мм 33'9"		
Максимальная высота резания	10 320 мм	33'10"	9990 мм 32'9"		
Максимальная высота загрузки	7080 мм	23'3"	6610 мм 21'8"		
Минимальная высота загрузки	2590 мм	8'6"	2910 мм 9'7"		
Максимальная глубина резания с горизонтальным плоским дном длиной 2440 мм (8'0")	7360 мм	24'2"	6490 мм 21'4"		
Максимальная глубина копания (высота вертикальной стенки)	5620 мм	18'5"	4550 мм 14'11"		
Усилие копания на ковше (ISO)	210 кН	47 190 фунт-сила	265 кН 59 570 фунт-сила		
Усилие копания на рукояти (ISO)	166 кН	37 340 фунт-сила	191 кН 42 870 фунт-сила		

СТАНДАРТНОЕ И ДОПОЛНИТЕЛЬНОЕ ОБОРУДОВАНИЕ

Состав стандартного и дополнительного оборудования может изменяться. За подробными сведениями по этому вопросу обращайтесь к вашему дилеру Cat.

СТРЕЛЫ, РУКОЯТИ И ТЯГИ	СТАНДАРТ	ДОПОЛНИТЕЛЬНО
Стрела для массовой выемки грунта 6,18 м (20'3")		●
Вылет стрелы для тяжелых условий эксплуатации 6,5 м (21'4")		●
Рукоять для массовой выемки грунта 2,55 м (8'4")		●
Вылет рукояти для тяжелых условий эксплуатации 2,8 м (9'2")		●
Вылет рукояти для тяжелых условий эксплуатации 3,2 м (10'6")		●
Вылет рукояти для тяжелых условий эксплуатации 3,9 м (12'10")		●
Рычажный механизм ковша, семейство TB с/без подъемной проушины		●
Рычажный механизм ковша, семейство DB с/без подъемной проушины		●

ТЕХНОЛОГИЯ CAT	СТАНДАРТ	ДОПОЛНИТЕЛЬНО
Cat® Product Link™	●	
Дистанционная промывка	●	
Удаленное обнаружение и устранение неисправностей	●	
Возможность установки соединения с Cat Grade		●
Совместимость с радиостанциями и базовыми станциями Trimble, Topcon, и Leica	●	
Возможность установки 3D-систем профилирования от Trimble, Topcon, и Leica	●	

(продолжение)

СТАНДАРТНОЕ И ДОПОЛНИТЕЛЬНОЕ ОБОРУДОВАНИЕ

Состав стандартного и дополнительного оборудования может изменяться. За подробными сведениями по этому вопросу обращайтесь к вашему дилеру Cat.

ТЕХНОЛОГИЯ CAT (продолжение)	СТАНДАРТ	ДОПОЛНИТЕЛЬНО
Система Cat Grade с 2D функциями и памятью для хранения коррекций		●
Cat Grade с расширенными функциями 2D		●
Cat Grade с 3D		●
Функция Cat Assist		●
Система взвешивания Cat Payload		●
Система 2D E-Fence		●
Автоматическая остановка молота	●	
Лазерный нивелир		●
Распознавание доступных рабочих инструментов		●
Поиск доступных рабочих инструментов*		●
*Требуется PL161 Локатор Навесного Оборудования и приемник Bluetooth на машине.		
ЭЛЕКТРИЧЕСКАЯ СИСТЕМА	СТАНДАРТ	ДОПОЛНИТЕЛЬНО
Аккумуляторные батареи 1000 ССА, не требующие технического обслуживания (x2)	●	
Аккумуляторные батареи 1000 ССА, не требующие технического обслуживания (x4)		●
Центральный электрический выключатель	●	
Светодиодные фонари внешнего освещения шасси и стрелы	●	
ДВИГАТЕЛЬ	СТАНДАРТ	ДОПОЛНИТЕЛЬНО
Датчик уровня масла		●
Подогрев двигателя на аккумуляторе		●
Подогреватели блока цилиндров при холодном пуске		●
Три режима мощности на выбор: Power, Smart, Eco	●	
Автоматическое регулирование скорости вращения двигателя	●	
Высокая емкость системы охлаждения 52°C (126°F)		●
Гидравлический реверсивный вентилятор		●
Функция холодного пуска двигателя при температуре -18°C (0°F)	●	
Функция холодного пуска двигателя при температуре -32°C (-25°F)		●
Двухкомпонентный воздушный фильтр с интегрированной предварительной очисткой	●	
Удаленный запуск не предусмотрен	●	
ГИДРАВЛИЧЕСКАЯ СИСТЕМА	СТАНДАРТ	ДОПОЛНИТЕЛЬНО
Восстановительный контур стрелы и рукоятки	●	
Электронный главный регулирующий клапан	●	
Автоматический режим с большой грузоподъемностью		●
Автоматическое усиление копания		●
Автоматический гидравлический подогрев масла	●	
Возможность работы на биоразлагаемом гидравлическом масле	●	
Точный поворотный механизм		●
Обратный клапан с демпфирующим устройством механизма поворота	●	
Автоматический стояночный тормоз механизма поворота	●	
Гидравлический обратный фильтр высокой производительности	●	
Двухскоростное движение	●	
Один односторонний контур		●
Комбинированный двухсторонний вспомогательный контур		●
БЕЗОПАСНОСТЬ	СТАНДАРТ	ДОПОЛНИТЕЛЬНО
Противоугонная система Caterpillar One Key	●	
Запираемый инструмент для наружных работ/контейнер для хранения	●	
Замки на двери кабины и на топливном и гидравлическом баке	●	
Замок на отсеке слива топлива	●	
Площадка для сервисного обслуживания с противоскользящей поверхностью и утопленными болтами	●	
Поручень и рукоятка	●	

ЗАЩИТА И БЕЗОПАСНОСТЬ (продолжение)	СТАНДАРТ	ДОПОЛНИТЕЛЬНО
Звуковой сигнал/предупреждающая сирена	●	
Дополнительный выключатель двигателя на полу кабины	●	
Поворотный обратный клапан стрелы		●
Поворотный обратный клапан рукоятки		●
Камера заднего обзора	●	
Освещение для осмотра		●
ТЕХНИЧЕСКОЕ ОБСЛУЖИВАНИЕ И РЕМОНТ	СТАНДАРТ	ДОПОЛНИТЕЛЬНО
Общее расположение масляного и топливного фильтров двигателя	●	
Порты для планового взятия проб масла (S-O-S SM)	●	
ХОДОВАЯ ЧАСТЬ И НЕСУЩИЕ КОНСТРУКЦИИ	СТАНДАРТ	ДОПОЛНИТЕЛЬНО
Длинная и широкая ходовая часть	●	
Буксирная петля на основной раме	●	
Направляющие щитки гусеничной ленты, по всей длине		●
Сегментированные направляющие щитки гусеничной ленты из 2* частей		●
Поворотное ограждение	●	
Нижнее ограждение для тяжелых условий эксплуатации	●	
Ограждение ходового мотора для тяжелых условий эксплуатации	●	
Ролики для тяжелых условий эксплуатации		●
Гусеничная лента, смазанная консистентной смазкой	●	
Поворотная платформа для тяжелых условий эксплуатации	●	
Поворотный подшипник для тяжелых условий эксплуатации	●	
Противовес 7,56 мт (16 700 фунтов)	●	
Башмаки шириной 600 мм (24") с двойными грунтозацепами, с тройными грунтозацепами, башмаки с тройными грунтозацепами для тяжелых условий эксплуатации		●
Башмаки шириной 700 мм (28") с тройными грунтозацепами		●
Башмаки шириной 800 мм (31") с тройными грунтозацепами		●
КАБИНА	ОСНОВНАЯ	«ДЕЛЮКС»
Сенсорный ЖК-монитор 203 мм (8") с высоким разрешением	●	●
Сенсорный ЖК-монитор 254 мм (10") с высоким разрешением	○	○
Автоматический двухуровневый кондиционер	●	●
Поворотный переключатель и клавиша быстрого вызова для управления монитором	X	●
Запуск двигателя без ключа	●	●
Регулируемая консоль управления	X	●
Наклоняемая консоль слева	X	●
Базовое сиденье с пневматической подвеской	●	X
Подогреваемое сиденье Deluxe с пневматической подвеской	X	●
Монитор встроенного радиоприемника Bluetooth с портами USB/Aux	X	●
Радиоприемника Bluetooth с портами USB/Aux	●	X
Выходы постоянного тока 12 В	X	●
Выходы постоянного тока 24 В	●	X
Держатель для напитков	●	●
Подстаканник	X	●
Открываемый поликарбонатный люк в крыше	X	●
Открываемый стальной люк	●	X
Светодиодная потолочная подсветка	●	●
Подсветка пола при открытии дверей	X	●
Сворачивающаяся защитная шторка на окне спереди	●	●
Сворачивающаяся защитная шторка на окне сзади	○	●
Имеется сигнальный фонарь	X	●

● Стандартный вариант ○ Поставляется по заказу X Нет в наличии

Не все это оборудование поставляется во все регионы. Обратитесь к вашему региональному дилеру Cat для получения информации об определенных конфигурациях, доступных в вашем регионе.

Для получения более подробной информации ознакомьтесь с брошюрой «Технические характеристики 336 GC и 336», которую можно скачать на сайте www.cat.com или обратитесь к дилеру Cat в вашем регионе.

Более подробную информацию о продукции Cat, услугах дилеров и продукции промышленного назначения можно найти на сайте www.cat.com

© 2022 Caterpillar. Все права защищены.

Материалы и технические характеристики могут быть изменены без предварительного уведомления. На фотографиях машины могут быть изображены с дополнительным оборудованием. Обратитесь к дилеру Cat для получения информации о доступных опциях.

CAT, CATERPILLAR, LET'S DO THE WORK, их соответствующие логотипы, «Caterpillar Corporate Yellow», фирменные маркировки «Power Edge» и «Modern Hex», а также идентификаторы компании и продукции, используемые здесь, являются товарными знаками Caterpillar и не могут использоваться без разрешения. «VisionLink – торговая марка компании VirtualSite Solutions LLC, зарегистрированная в США и других странах».

www.cat.com www.caterpillar.com



ARXQ3447
Номер сборки: 08A
(Африка, Ближний Восток,
СНГ, Южная Америка, Турция,
Юго-Восточная Азия)

