

# 336

## ГИДРАВЛИЧЕСКИЙ ЭКСКАВАТОР



Мощность двигателя  
Эксплуатационная масса\*

225 кВт (302 л.с.)  
36 100 кг (79 500 фунтов)

\*Длинная, широкая ходовая часть, увеличенная стрела и рукоять R3.2DB (10'6") для тяжелых условий эксплуатации, ковш для тяжелых условий эксплуатации 2,12 м³ (2,77 ярда³), башмаки с тройными грунтозацепами 600 мм (24"), противовес 6,8 мт (15 000 фунтов).

**CAT**®

## ЭКСКАВАТОРЫ НОВОГО ПОКОЛЕНИЯ

Экскаваторы Cat® нового поколения предлагают широкий спектр возможностей, о которых вы даже и не мечтали.

- + ПОВЫШЕННАЯ ПРОИЗВОДИТЕЛЬНОСТЬ
- + НИЗКИЕ ЗАТРАТЫ НА ВЛАДЕНИЕ И ЭКСПЛУАТАЦИЮ
- + ПОВЫШЕННАЯ НАДЕЖНОСТЬ И ДОЛГОВЕЧНОСТЬ

Если вы готовы вывести свой бизнес на новый уровень, заставьте экскаваторы нового поколения Cat работать на вас.



# CAT® 336

ЛУЧШАЯ В СВОЕМ КЛАССЕ  
ПРОИЗВОДИТЕЛЬНОСТЬ

Новый экскаватор Cat 336, созданный для выполнения самых тяжелых работ, является лидером в своем классе. Модель 336 – лучший выбор для выполнения самых сложных работ.



# ВЫПОЛНЯЙТЕ БОЛЬШЕ РАБОТ

## ЛУЧШАЯ В СВОЕМ КЛАССЕ ПРОИЗВОДИТЕЛЬНОСТЬ

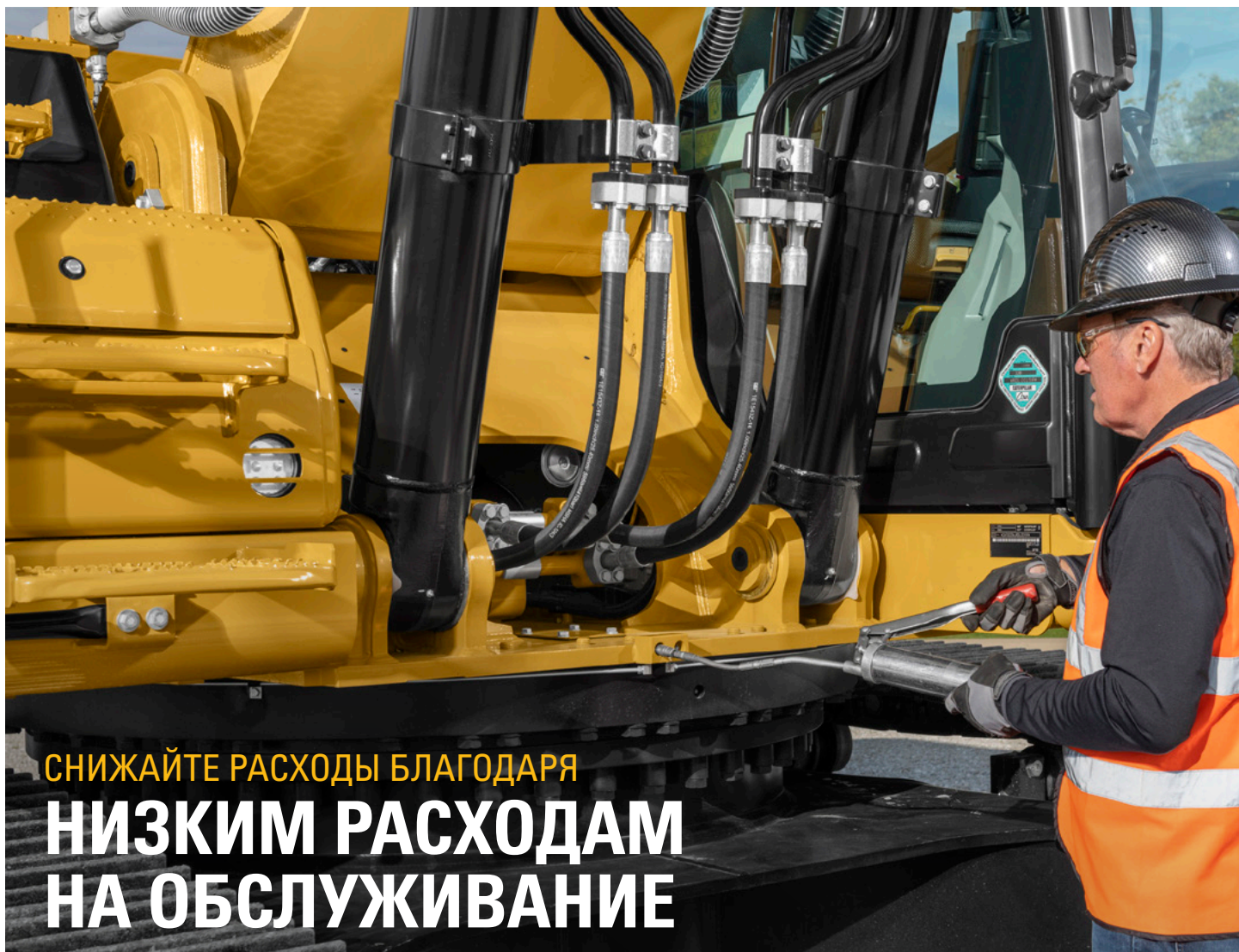
Мощная гидравлика обеспечивает высокое усилие копания и крутящий момент для обеспечения большой грузоподъемности, что делает Cat 336 лидером в своем классе размеров.

## НИЗКИЕ ЗАТРАТЫ НА ВЛАДЕНИЕ И ЭКСПЛУАТАЦИЮ

Передовые показатели топливной экономичности обеспечиваются с помощью нашей интеллектуальной электрогидравлической системы. Топливные, масляные и воздушные фильтры с увеличенным сроком службы способствуют снижению затрат на техническое обслуживание и сокращению времени простоя.

## ПРОСТАЯ В ИСПОЛЬЗОВАНИИ ТЕХНОЛОГИЯ CAT

Технологии Cat Grade и Payload повышают скорость, точность и общую эффективность работы. Система Cat E-Fence повышает безопасность работы на объекте для вас, вашей команды и других людей.



## СНИЖАЙТЕ РАСХОДЫ БЛАГОДАРЯ НИЗКИМ РАСХОДАМ НА ОБСЛУЖИВАНИЕ

Увеличенные интервалы обслуживания и лучшая в отрасли топливная экономичность означают, что вы будете тратить больше времени на работу и меньше времени и денег на техническое обслуживание.

### ОСНОВНЫЕ ПРЕИМУЩЕСТВА В ОТНОШЕНИИ ЗАТРАТ НА ТЕХНИЧЕСКОЕ ОБСЛУЖИВАНИЕ

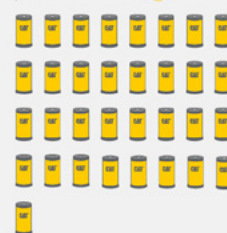
- + Масляный и топливный фильтры с синхронизированными интервалами обслуживания, увеличенными до 1000 часов
- + Группировка фильтров в одном месте для сокращения времени обслуживания
- + Гидравлический фильтр с повышенной способностью удерживать грязь
- + Усовершенствованный воздушный фильтр Cat с высокой пылеемкостью



**БОЛЬШЕ СРОК СЛУЖБЫ.  
МЕНЬШЕ РАСХОДЫ.**

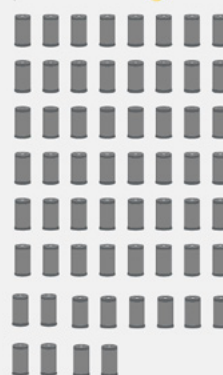
**33**

Масляный и топливный фильтры двигателя, установленные на экскаваторах Cat 30-40 тонн

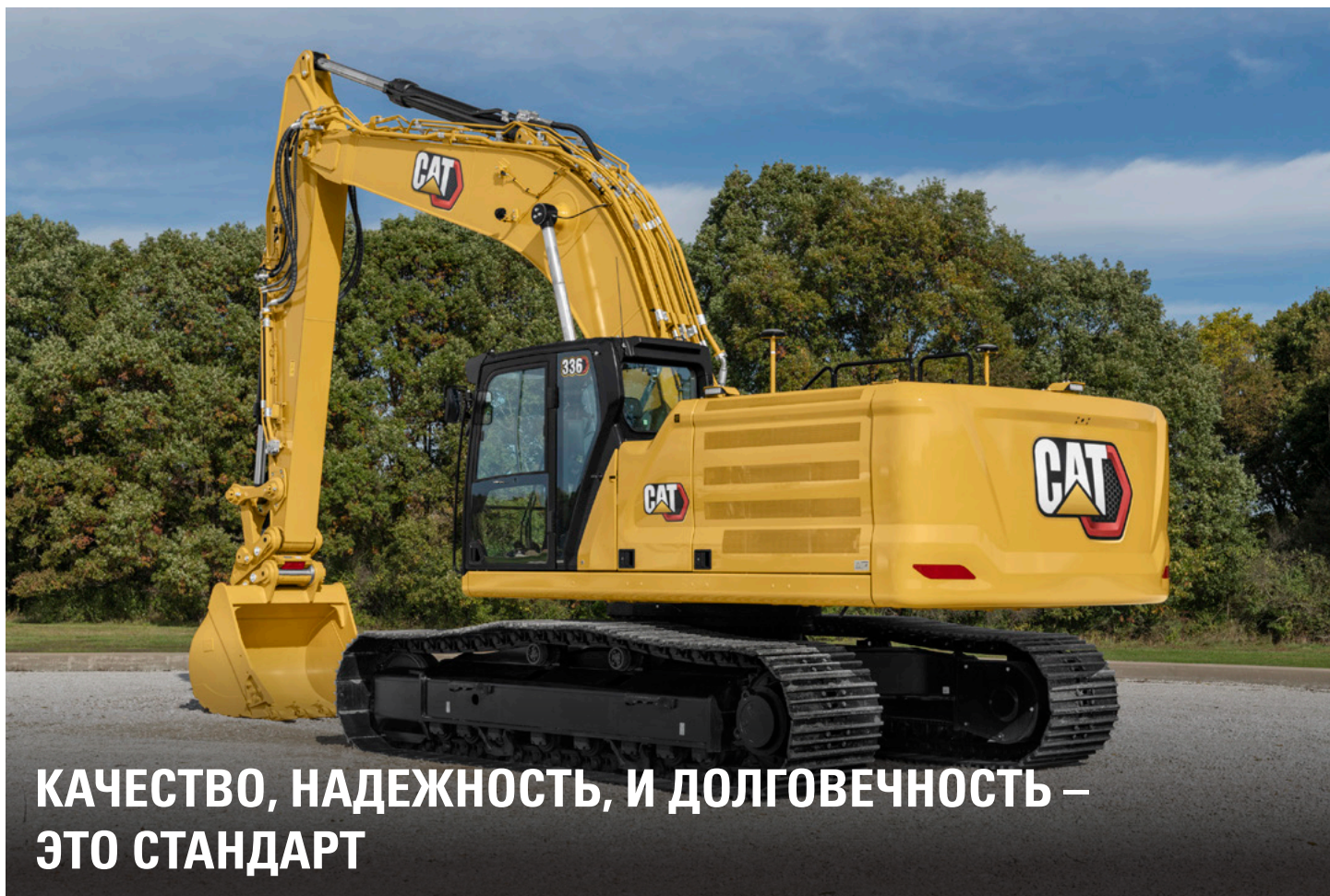


**60**

Масляный и топливный фильтры двигателя, установленные на многих 30-40-тонных экскаваторах конкурентов



\*ПО СРАВНЕНИЮ С МНОГИМИ 30-40-ТОННЫМИ ЭКСКАВАТОРАМИ КОНКУРЕНТОВ С 500-ЧАСОВЫМ ИНТЕРВАЛОМ ОБСЛУЖИВАНИЯ МОТОРНОГО МАСЛА И ТОПЛИВНОГО ФИЛЬТРА ИМЕЕТ ИНТЕРВАЛ ОБСЛУЖИВАНИЯ БОЛЕЕ 10 000 ЧАСОВ.



## КАЧЕСТВО, НАДЕЖНОСТЬ, И ДОЛГОВЕЧНОСТЬ – ЭТО СТАНДАРТ

Вы можете доверять проверенным временем инженерным и производственным ноу-хау Caterpillar, обеспечивающим простоту эксплуатации и исключительную надежность. Помимо усиленных стрел и рукоятей, огромное значение в обеспечении общей долговечности машины Cat имеет ходовая часть. Все это обеспечивает надежность сцепления корпуса с почвой и способствует поглощению ударов. Вот почему мы прилагаем так много усилий, чтобы сделать нашу продукцию лучше, чем у конкурентов. Фактически, 336 поставляется со множеством стандартных усилителей для тяжелых условий эксплуатации:

- + ГУСЕНИЦА ДЛЯ ТЯЖЕЛЫХ УСЛОВИЙ ЭКСПЛУАТАЦИИ СО ШТИФТАМИ В УПЛОТНЕНИЯХ И СМАЗКЕ
- + АМОРТИЗАТОРЫ ДЛЯ ТЯЖЕЛЫХ УСЛОВИЙ ЭКСПЛУАТАЦИИ
- + БОРТОВЫЕ РЕДУКТОРЫ ДЛЯ ТЯЖЕЛЫХ УСЛОВИЙ ЭКСПЛУАТАЦИИ

Вы можете добавить вашей машине больше мускулов с помощью следующих доступных опций:

- + ОГРАЖДЕНИЕ ХОДОВОГО МОТОРА ДЛЯ ТЯЖЕЛЫХ УСЛОВИЙ ЭКСПЛУАТАЦИИ
- + НИЖНЯЯ ЗАЩИТА ДЛЯ ТЯЖЕЛЫХ УСЛОВИЙ ЭКСПЛУАТАЦИИ
- + ПОВОРОТНАЯ ПЛАТФОРМА ДЛЯ ТЯЖЕЛЫХ УСЛОВИЙ ЭКСПЛУАТАЦИИ
- + ПОВОРОТНЫЕ ПОДШИПНИКИ ДЛЯ ТЯЖЕЛЫХ УСЛОВИЙ ЭКСПЛУАТАЦИИ



### НУЖНО ЕЩЕ БОЛЬШЕ? ПОЛУЧИТЕ.

- ✓ Работа при высоких температурах окружающей среды до 52°C (125°F)
- ✓ Стандартная функция холодного пуска двигателя при температуре -18°C (0°F)
- ✓ Дополнительная возможность холодного пуска двигателя при температуре -32°C (-25,6°F)
- ✓ Автоматический подогрев гидравлического масла
- ✓ Два уровня фильтрации топлива

# КАБИНА, В КОТОРОЙ КОМФОРТНО РАБОТАТЬ

Участки, на которых работают экскаваторы, обычно труднопроходимы и сложны. Вот почему так важно, чтобы кабина 336-й модели обеспечивала комфорт оператора и защищала его от усталости, стресса, шума и внешних температур.

## СИДЕНЬЕ И СИСТЕМА УПРАВЛЕНИЯ

Стандартное сиденье с пневматической подвеской, автоматический климат-контроль, легкодоступные джойстики и панель управления помогут вам продуктивно работать всю смену в комфорте. Для получения подробной информации о кабине ознакомьтесь с перечнем стандартного и дополнительного оборудования.

## РУЧКА УПРАВЛЕНИЯ CAT

Просто нажмите кнопку и используйте всего одну руку для передвижении и поворотах, а не обе руки или ноги на рычагах или педалях. Доступно только в кабине Deluxe.

## УСТРОЙСТВА ДЛЯ ПОДКЛЮЧЕНИЯ И ХРАНЕНИЯ

Устройства, обеспечивающие удобство, включают радио Bluetooth®, USB и дополнительные порты для подключения и зарядки устройств, а также место для хранения напитков, ланч-боксов и других предметов первой необходимости.





## СЕНСОРНЫЙ МОНИТОР

Большинством настроек машины можно управлять с помощью сенсорного монитора с высоким разрешением. Он предлагает меню на 42 языках, и его легко достать с сиденья – не нужно крутиться или поворачиваться.



## НАСТРОЙКИ SMART

В режиме Smart автоматически регулируется мощность двигателя и гидравлической системы в соответствии с рабочими потребностями с учетом максимальной эффективности использования топлива – меньше мощности для таких задач, как точное профилирование, и больше мощности для тяжелого копания и загрузки грузовиков. Операторы могут устанавливать и сохранять свой предпочтительный режим мощности с помощью идентификатора оператора; владельцы могут зафиксировать режим, который, по их мнению, должны использовать операторы, чтобы регулировать расход топлива.



## НАСТРАИВАЕМЫЕ ДЖОЙСТИКИ

Функции джойстика можно настроить с помощью монитора. Подходящий набор функций джойстика, а также его чувствительность можно настроить в соответствии с вашими предпочтениями, а идентификатор оператора запомнит и восстановит их при входе в систему.



## ЗАПУСК ДВИГАТЕЛЯ БЕЗ КЛЮЧА

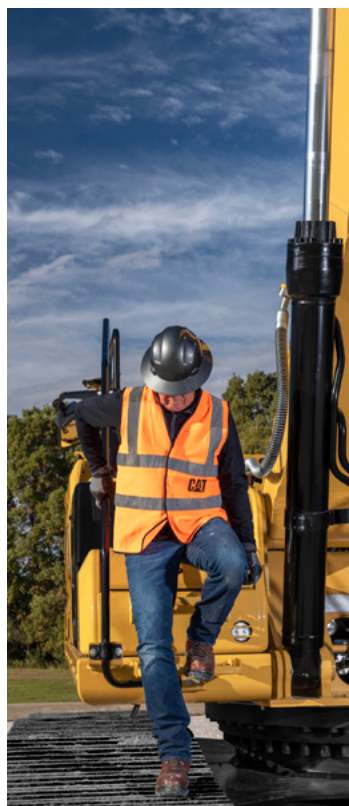
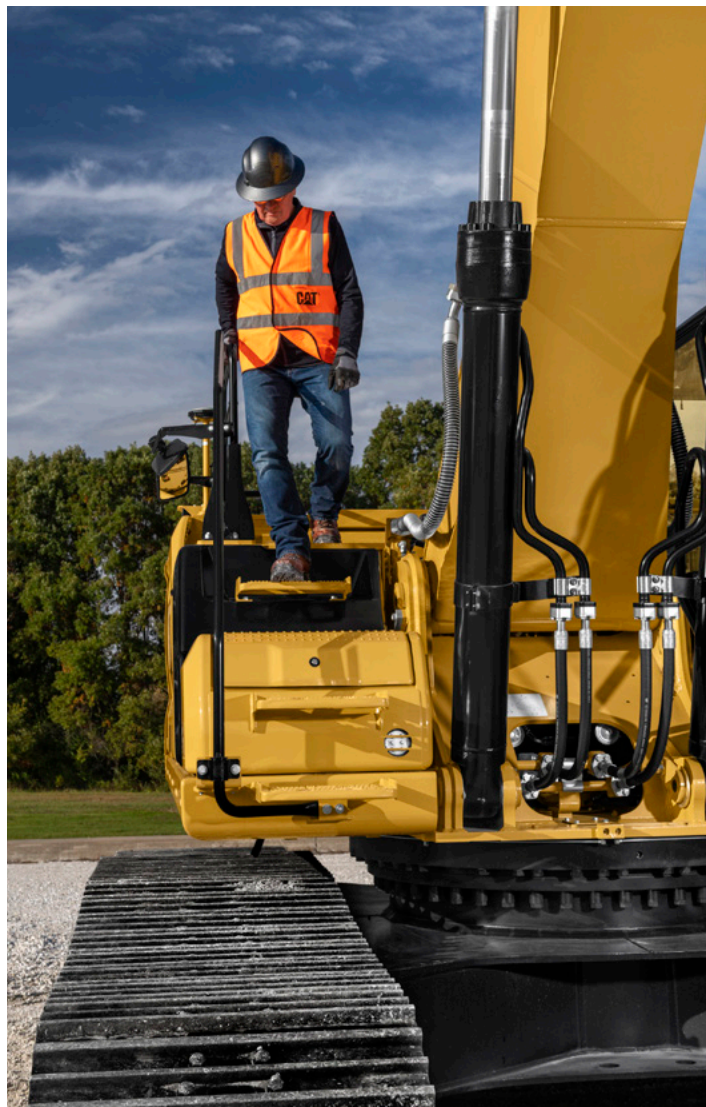
Это повышает безопасность машины благодаря использованию идентификационного кода оператора для ограничения и отслеживания доступа к машине. Вводите коды вручную или используйте дополнительный брелок Bluetooth.

# НЕПРЕВЗОЙДЕННЫЕ СРЕДСТВА ОБЕСПЕЧЕНИЯ БЕЗОПАСНОСТИ

**САТ 336 РАЗРАБОТАН С УЧЕТОМ  
ЗАБОТЫ О ВАШЕЙ БЕЗОПАСНОСТИ.**

## КЛЮЧЕВЫЕ ПРЕИМУЩЕСТВА ДЛЯ ОБЕСПЕЧЕНИЯ БЕЗОПАСНОСТИ

- + Ручки, поручни, зубчатые ступени и противоскользящее покрытие помогают предотвратить скольжение и спотыкание.
- + Узкие стойки кабины, большие окна и плоская конструкция капота улучшают видимость; способствует этому и стандартная камера заднего вида еще больше улучшает видимость.
- + Индикатор направления движения помогает операторам понять, каким образом использовать рычаги, прежде чем двигаться.
- + Дополнительные лампы для осмотра освещают двигатель, насос, аккумулятор и охлаждающие отсеки.
- + Введите PIN-код или используйте дополнительный брелок Bluetooth, чтобы активировать запуск с кнопки.







**ЗАЩИТИТЕ СЕБЯ  
И ДРУГИХ**



**БАРЬЕР ПОВОРОТА**



**ПЕРЕДНИЙ БАРЬЕР**



**БАРЬЕР ДЛЯ  
ЗАЩИТЫ КАБИНЫ**



**ВЕРХНИЙ БАРЬЕР**



**НИЖНИЙ БАРЬЕР**

## ТЕХНОЛОГИЯ E-FENCE

Независимо от того, используете ли вы ковш или молот, система E-Fence автоматически останавливает движение экскаватора, оставаясь в границах, которые вы устанавливаете на мониторе для всего рабочего диапазона – сверху, снизу, по бокам и спереди. E-Fence защищает оборудование от повреждений и снижает штрафы, связанные с зонированием или повреждением подземных коммуникаций. Автоматические границы даже помогают предотвратить утомление оператора за счет уменьшения чрезмерного раскачивания и перегрузки.

# ОБЛЕГЧИТЕ СЕБЕ РАБОТУ

Технология дистанционной связи **Cat Link** помогает устранить сложности в управлении на производственной площадке путем сбора данных, производимых Вашим оборудованием, материалами и людьми и предоставляя информацию в подходящем для Вас формате.

## СИСТЕМА PRODUCT LINK™

Product Link™ производит автоматический и точный сбор данных о состоянии Ваших машин и оборудования. Эта система предоставляет информацию о расположении, машиночасах, расходе топлива, времени простоя, необходимости технического обслуживания, диагностике и техническом состоянии машины через интернет и мобильные приложения в режиме онлайн.

## VISIONLINK®

Получайте доступ к информации в любое время и в любом месте с помощью VisionLink. Используйте ее для принятия обоснованных решений, которые повышают производительность, снижают затраты, упрощают обслуживание и повышают безопасность на рабочем месте. С помощью разных вариантов подписки Ваш дилер Cat может помочь Вам четко настроить все, что нужно, чтобы установить связь с Вашим парком, управлять бизнесом и не платить за дополнительные функции, которые Вам не нужны. Подписки доступны в рамках отчетности по сотовой или спутниковой связи или по обоим видам связи.

**Remote Services\*** – это набор технологий, повышающих эффективность работы на вашей рабочей площадке.

### **Служба удаленного обнаружения проблем (Remote troubleshoot)**

позволяет Вашему дилеру Cat проводить диагностическое тестирование удаленно, определяя возможные неисправности, пока машина находится в рабочем режиме. Благодаря службе удаленного обнаружения проблем специалист приезжает сразу с правильными запчастями и инструментами, поэтому нет необходимости в дополнительных выездах, а это экономит Ваше время и деньги.

**Удаленная служба Flash** обновляет встроенное программное обеспечение без присутствия специалиста в удобное для Вас время, что позволяет сократить время обновления на 50%. Вы можете запустить обновление, когда удобно, повышая общую рабочую эффективность.

\*Нужно находиться в зоне покрытия сотовой связи.



# ВЫПОЛНЯЙТЕ СВОЮ РАБОТУ БЫСТРЕЕ И ЛУЧШЕ

Простая в использовании технология Cat позволяет операторам с любым уровнем квалификации выполнять более быструю и качественную срезку и засыпку грунта, а также более точную загрузку. Выгода для владельцев заключается в увеличении производительности при меньших затратах.



## СИСТЕМА CAT GRADE С 2D

Установите свои целевые показатели на мониторе и выполняйте резание и заполнение грунта в соответствии со спецификациями, не прибегая к проверке качества. Запрограммируйте до четырех смещений по глубине и уклону, чтобы еще быстрее выполнять профилирование, что значительно экономит время на площадке.



## CAT GRADE С ФУНКЦИЕЙ ASSIST

Автоматические движения стрелы, рукояти и ковша обеспечивают более точный рез с меньшими усилиями. Просто устанавливается глубина и уклон на мониторе и запускается копание одним рычагом.



## СИСТЕМА ВЗВЕШИВАНИЯ CAT PAYLOAD

Обеспечивает точную загрузку каждый раз, не допуская дорогостоящей перегрузки или недогрузки. Автоматическое отслеживание помогает управлять выполнением работ и сокращать расходы. USB-порт монитора позволяет загружать результаты за одну смену (до 30 дней работы), чтобы вы могли контролировать свой прогресс без подключения к Интернету или подписки на VisionLink.



## CAT LIFT ASSIST

Lift Assist быстро рассчитывает фактический вес груза, который вы поднимаете, и сравнивает его с номинальной нагрузкой, которую может выдержать экскаватор. Визуальные и звуковые сигналы сообщают вам, находитесь ли вы в пределах безопасного рабочего диапазона или вам необходимо принять немедленные меры, чтобы избежать опрокидывания.



## АВТОМАТИЧЕСКОЕ УСИЛЕНИЕ КОПАНИЯ

Проблемы с резанием твердого грунта? Дополнительная опция автоматического ускорения копания обеспечивает автоматическое увеличение мощности на 8%, когда это необходимо для лучшего проникновения ковша, сокращения времени цикла и увеличения полезной нагрузки.



## АВТОМАТИЧЕСКИЙ РЕЖИМ С БОЛЬШОЙ ГРУЗОПОДЪЕМНОСТЬЮ

Во время смены нужно повысить грузоподъемность? Дополнительная функция Auto Heavy Lift обеспечивает на 8% больше мощности именно тогда, когда вам это нужно, и так долго, как вам это нужно.

## ДОСТУПНЫЕ ОБНОВЛЕНИЯ

Cat Grade с расширенными функциями 2D и Cat Grade с 3D увеличивают производительность и расширяют возможности профилирования. Grade с расширенными функциями 2D добавляет возможности проектирования в полевых условиях с учетом дополнительного 254-мм (10-дюймового) сенсорного монитора с высоким разрешением. Функция Grade с 3D добавляет позиционирование через GPS и GLONASS для максимальной точности.

Все системы Cat Grade совместимы с радиостанциями и базовыми станциями Trimble, Topcon, и Leica Уже инвестировали в инфраструктуру профилирования? Вы можете установить 3D-системы профилирования от Trimble, Topcon, и Leica.

# ПОВЫШАЙТЕ ПРОИЗВОДИТЕЛЬНОСТЬ И ПРИБЫЛЬ

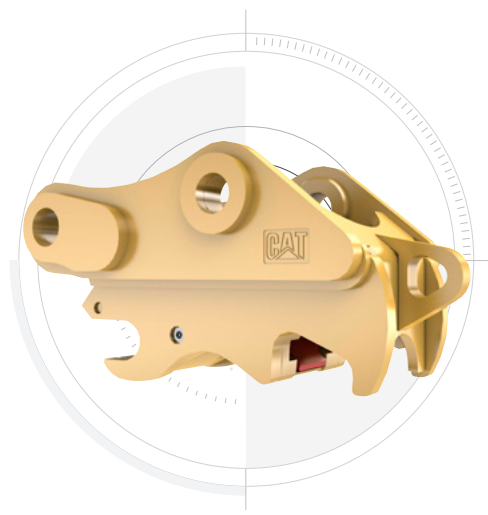
Расширьте возможности своего экскаватора с помощью различного навесного оборудования Cat. Каждый его вид предназначен для максимального увеличения возможностей машины по быстрому и эффективному перемещению материала.

## КОВШИ



Ковши и зубья Cat могут прорезать самый твердый грунт.

## УСТРОЙСТВА ДЛЯ СМЕНЫ НАВЕСНОГО ОБОРУДОВАНИЯ



Устройства для быстрой смены навесного оборудования Cat позволяют менять инструменты за считанные минуты, что делает машину более универсальной.

## МОЛОТЫ И ПРОЧЕЕ ОБОРУДОВАНИЕ



Будь то дробление породы, резка стали или захват и погрузка материалов, гидромеханическое навесное оборудование Cat поможет вам выполнять больше работы и зарабатывать больше денег.

### АВТОМАТИЧЕСКАЯ ОСТАНОВКА МОЛОТА ПРЕДОТВРАЩАЕТ ЕГО ИЗНОС

Включите ее на мониторе, и ваш молот автоматически остановится через 30 секунд непрерывной работы. Это предотвращает перегрузку инструмента и экскаватора, увеличивая срок службы обоих.



## МЫ ПРЕДЛАГАЕМ ВАМ БОЛЬШЕ, ЧЕМ МАШИНЫ

Когда вы приобретаете оборудование Cat, то получаете больше, чем машину. Вы также получаете поддержку наилучшей дилерской сети, вместе со спектром гибких решений, технологиями, инструментами и многим другим. Это поддержка для вашего же успеха.

- + Договора на комплексное техническое обслуживание (CVAs)
- + Экономичные варианты обслуживания, ремонта и восстановления
- + Это качественные запчасти и высокоточные детали
- + Финансовые решения
- + Возможности аренды, а также приобретения использованного оборудования

Не откладывайте. Без промедления отправляйтесь к новым достижениям с помощью бренда Cat. Это будет одно из самых лучших решений, которые вы когда-либо принимали.

# ТЕХНИЧЕСКИЕ ХАРАКТЕРИСТИКИ

С полными техническими характеристиками можно ознакомиться на веб-сайте [cat.com](http://cat.com).

ДВИГАТЕЛЬ		
Модель двигателя	C7.1	
Мощность двигателя – ISO 9249	223 кВт	300 л.с.
Мощность двигателя – ISO 14396	225 кВт	302 л.с.
Диаметр цилиндра	105 мм	4 дюйма
Ход поршня	135 мм	5 дюймов
Рабочий объем двигателя	7,01 л	428 дюйма <sup>3</sup>
Соответствует требованиям стандартов Агентства по охране окружающей среды США Tier 3 и Stage IIIA EC. Номинальная мощность при 2200 об/мин.		
ГИДРАВЛИЧЕСКАЯ СИСТЕМА		
Главная система – максимальный расход (рабочее оборудование)	560 л/мин (280 × 2 насоса)	148 гал/мин (74 × 2 насоса)
Максимальное давление – оборудование – рабочий режим	35 000 кПа	5076 фунтов на квадратный дюйм
Максимальное давление – оборудование – подъемный режим	38 000 кПа	5511 фунтов на квадратный дюйм
Максимальное давление – при движении	35 000 кПа	5076 фунтов на квадратный дюйм
Максимальное давление – при повороте	29 400 кПа	4264 фунтов на квадратный дюйм
ПОВОРОТНЫЙ МЕХАНИЗМ		
Скорость поворота	8,84 об/мин	
Максимальный крутящий момент	143 кН·м	105 250 фунт-фут
ПРИВОД		
Максимальная скорость движения	4,7 км/ч	2,9 миль/ч
Максимальное тяговое усилие	302,7 кН	68 050 фунт-сила
ВМЕСТИМОСТЬ ЗАПРАВОЧНЫХ ЕМКОСТЕЙ		
Емкость топливного бака	600 л	158,5 гал
Система охлаждения	39 л	10,2 гал
Моторное масло (с фильтром)	25 л	6,6 гал
Привод поворотного механизма	18 л	4,8 гал
Бортовой редуктор (каждый)	8 л	2,1 гал
Гидросистема (включая гидробак)	373 л	98,5 гал
Гидравлический бак (включая всасывающую трубу)	161 л	42,5 гал
МАССА		
Эксплуатационная масса	36 100 кг	79 500 фунтов
Длинная ходовая часть, вылет стрелы, рукоять R3.2DB (10'6"), ковш для тяжелых условий эксплуатации 2,12 м <sup>3</sup> (2,77 ярда <sup>3</sup> ), башмаки с тройными грунтозацепами 600 мм (24"), противовес 6,8 мт (14 991 фунтов).		

ГАБАРИТНЫЕ РАЗМЕРЫ		
<b>Вылет</b>	<b>Вылет стрелы 6,5 м (21'4")</b>	<b>Стрела для массовой выемки грунта 6,18 м (20'3")</b>
<b>Вылет</b>	<b>Вылет рукояти 3,2 м (10'6")</b>	<b>Рукоять для массовой выемки грунта 2,55 м (8'4")</b>
<b>Ковш</b>	<b>Для общих условий эксплуатации 2,12 м<sup>3</sup> (2,77 ярда<sup>3</sup>)</b>	<b>Для особо тяжелых условий эксплуатации 2,41 м<sup>3</sup> (3,15 ярда<sup>3</sup>)</b>
Транспортная высота (до верха кабины)	3180 мм	10'5"
Высота поручня	3180 мм	10'5"
Транспортная длина	11 170 мм	36'8"
Радиус поворота задней части платформы	3530 мм	11'7"
Дорожный просвет под противовесом	1260 мм	4'2"
Дорожный просвет	510 мм	1'8"
Габаритная длина гусениц	5030 мм	16'6"
Габаритная длина гусениц до центра катков	4040 мм	13'3"
Ширина колеи	2740 мм	9'0"
Габаритная ширина в транспортном положении – башмаки 600 мм (24")	3340 мм	10'11"
3180 мм	10'5"	3180 мм
10 870 мм	35'8"	10 870 мм
3530 мм	11'7"	3530 мм
1260 мм	4'2"	1260 мм
510 мм	1'8"	510 мм
5030 мм	16'6"	5030 мм
4040 мм	13'3"	4040 мм
2740 мм	9'0"	2740 мм
3340 мм	10'11"	3340 мм
РАБОЧИЕ ДИАПАЗОНЫ И СИЛЫ		
<b>Вылет</b>	<b>Вылет стрелы 6,5 м (21'4")</b>	<b>Стрела для массовой выемки грунта 6,18 м (20'3")</b>
<b>Вылет</b>	<b>Вылет рукояти 3,2 м (10'6")</b>	<b>Рукоять для массовой выемки грунта 2,55 м (8'4")</b>
<b>Ковш</b>	<b>Для общих условий эксплуатации 2,12 м<sup>3</sup> (2,77 ярда<sup>3</sup>)</b>	<b>Для особо тяжелых условий эксплуатации 2,41 м<sup>3</sup> (3,15 ярда<sup>3</sup>)</b>
Максимальная глубина копания	7560 мм	24'10"
Максимальный вылет на уровне земли	11 110 мм	36'5"
Максимальная высота резания	10 340 мм	33'11"
Максимальная высота загрузки	7040 мм	23'1"
Минимальная высота загрузки	2590 мм	8'6"
Максимальная глубина резания с горизонтальным плоским дном длиной 2440 мм (8'0")	7410 мм	24'4"
Максимальная глубина копания (высота вертикальной стенки)	5860 мм	19'3"
Усилие копания на ковше (ISO)	209 кН	46 920 фунт-силы
Усилие копания на рукояти (ISO)	166 кН	37 270 фунт-силы
6650 мм	21'10"	6650 мм
10 270 мм	33'8"	10 270 мм
9990 мм	32'9"	9990 мм
6620 мм	21'9"	6620 мм
2920 мм	9'7"	2920 мм
6480 мм	21'3"	6480 мм
265 кН	59 570 фунт-силы	265 кН
191 кН	42 890 фунт-силы	191 кН

## СТАНДАРТНОЕ И ДОПОЛНИТЕЛЬНОЕ ОБОРУДОВАНИЕ

Состав стандартного и дополнительного оборудования может изменяться. За подробными сведениями по этому вопросу обращайтесь к вашему дилеру Cat.

СТРЕЛЫ, РУКОЯТИ И ТЯГИ	СТАНДАРТ	ДОПОЛНИТЕЛЬНО
Стрела для массовой выемки грунта 6,18 м (20'3")		●
Вылет 6,5 м (21'4"), вылет стрелы для тяжелых условий эксплуатации		●
Рукоять для массовой выемки грунта 2,55 м (8'4")		●
Вылет 2,8 м (9'2"), вылет рукояти для тяжелых условий эксплуатации		●
Вылет 3,2 м (10'6"), вылет рукояти для тяжелых условий эксплуатации		●
Вылет рукояти 3,9 м (12'10")		●
Рычажный механизм ковша, семейство TB с/без подъемной проушины		●
Рычажный механизм ковша, семейство DB с/без подъемной проушины		●

ТЕХНОЛОГИЯ CAT	СТАНДАРТ	ДОПОЛНИТЕЛЬНО
Cat Product Link		●
Дистанционная промывка		●
Удаленное обнаружение и устранение неисправностей		●
Возможность установки соединения с Cat Grade		●
Совместимость с радиостанциями и базовыми станциями Trimble, Topcon, и Leica		●
Возможность установки 3D-систем профилирования от Trimble, Topcon, и Leica		●

# СТАНДАРТНОЕ И ДОПОЛНИТЕЛЬНОЕ ОБОРУДОВАНИЕ

Состав стандартного и дополнительного оборудования может изменяться. За подробными сведениями по этому вопросу обращайтесь к вашему дилеру Cat.

ТЕХНОЛОГИЯ CAT (продолжение)	СТАНДАРТ	ДОПОЛНИТЕЛЬНО
Система Cat Grade с 2D функциями и памятью для хранения коррекций		●
Cat Grade с расширенными функциями 2D		●
Cat Grade с 3D		●
Функция Cat Assist		●
Система взвешивания Cat Payload		●
Система 2D E-Fence		●
Автоматическая остановка молота	●	
Лазерный нивелир		●
Распознавание доступных рабочих инструментов		●
Поиск доступных рабочих инструментов*		●
*Требуется PL161 Локатор Навесного Оборудования и приемник Bluetooth на машине.		
ЭЛЕКТРИЧЕСКАЯ СИСТЕМА	СТАНДАРТ	ДОПОЛНИТЕЛЬНО
Аккумуляторные батареи 1000 ССА, не требующие технического обслуживания (x2)	●	
Аккумуляторные батареи 1000 ССА, не требующие технического обслуживания (x4)		●
Центральный электрический выключатель	●	
Светодиодные фонари внешнего освещения шасси и стрелы	●	
ДВИГАТЕЛЬ	СТАНДАРТ	ДОПОЛНИТЕЛЬНО
Подогреватели блока цилиндров при холодном пуске		●
Три режима мощности на выбор: Power, Smart, Eco	●	
Автоматическое регулирование скорости вращения двигателя	●	
Охлаждающая способность при высокой температуре окружающей среды 52°C (126°F)		●
Гидравлический реверсивный вентилятор		●
Функция холодного пуска двигателя при температуре -18°C (0°F)	●	
Функция холодного пуска двигателя при температуре -32°C (-25°F)		●
Двухкомпонентный воздушный фильтр с интегрированной предварительной очисткой	●	
Удаленный запуск не предусмотрен	●	
ГИДРАВЛИЧЕСКАЯ СИСТЕМА	СТАНДАРТ	ДОПОЛНИТЕЛЬНО
Восстановительный контур стрелы и рукояти	●	
Электронный главный регулирующий клапан	●	
Автоматический режим с большой грузоподъемностью		●
Автоматическое усиление копания		●
Автоматический подогрев гидравлического масла	●	
Возможность работы на биоразлагаемом гидравлическом масле	●	
Точный поворотный механизм		●
Обратный клапан с демпфирующим устройством механизма поворота	●	
Автоматический стояночный тормоз механизма поворота	●	
Гидравлический обратный фильтр высокой производительности	●	
Двухскоростное движение	●	
Один односторонний контур		●
Комбинированный двухсторонний вспомогательный контур		●
БЕЗОПАСНОСТЬ	СТАНДАРТ	ДОПОЛНИТЕЛЬНО
Противоугонная система Caterpillar One Key	●	
Запираемый инструмент для наружных работ/контейнер для хранения	●	
Замки на двери кабины и на топливном и гидравлическом баке	●	
Замок на отсеке слива топлива	●	
Площадка для сервисного обслуживания с противоскользкой поверхностью и утопленными болтами	●	
Поручень и ручка с правой стороны	●	
Звуковой сигнал/предупреждающая сирена	●	
Дополнительный выключатель двигателя на полу кабины	●	
Поворотный обратный клапан стрелы		●
Поворотный обратный клапан рукояти		●
Камера заднего обзора	●	
Освещение для осмотра		●

ТЕХНИЧЕСКОЕ ОБСЛУЖИВАНИЕ И РЕМОНТ	СТАНДАРТ	ДОПОЛНИТЕЛЬНО
Общее расположение масляного и топливного фильтров двигателя	●	
Порты для планового взятия проб масла (S-O-S <sup>SM</sup> )	●	
ХОДОВАЯ ЧАСТЬ И НЕСУЩИЕ КОНСТРУКЦИИ	СТАНДАРТ	ДОПОЛНИТЕЛЬНО
Длинная и широкая ходовая часть		●
Буксирная петля на основной раме	●	
Направляющие щитки гусеничной ленты, по всей длине		●
Сегментированные направляющие щитки гусеничной ленты из 2 <sup>х</sup> частей		●
Поворотное ограждение	●	
Нижнее ограждение для тяжелых условий эксплуатации	●	
Ограждение ходового мотора для тяжелых условий эксплуатации	●	
Ролики для тяжелых условий эксплуатации		●
Гусеничная лента, смазанная консистентной смазкой	●	
Поворотная платформа для тяжелых условий эксплуатации		●
Поворотный подшипник для тяжелых условий эксплуатации		●
Противовес 6,8 мт (14 991 фунтов)		●
Противовес 7,56 мт (16 667 фунтов)		●
Башмаки шириной 600 мм (24") с двойными грунтозацепами, с тройными грунтозацепами, башмаки с тройными грунтозацепами для тяжелых условий эксплуатации		●
Башмаки шириной 700 мм (28") с тройными грунтозацепами		●
Башмаки гусеницы 800 мм (33") с тройными грунтозацепами		●
КАБИНА	БАЗОВАЯ	«ДЕЛЮКС»
Сенсорный ЖК-монитор 203 мм (8") с высоким разрешением	●	●
Сенсорный ЖК-монитор 254 мм (10") с высоким разрешением	○	○
Автоматический двухуровневый кондиционер	●	●
Поворотный переключатель и клавиша быстрого вызова для управления монитором	X	●
Запуск двигателя без ключа	●	●
Регулируемая консоль управления	X	●
Наклоняемая консоль слева	X	●
Базовое сиденье с пневматической подвеской	●	X
Подогреваемое сиденье Deluxe с пневматической подвеской	X	●
Монитор встроенного радиоприемника Bluetooth с портами USB/Aux	X	●
Радиоприемника Bluetooth с портами USB/Aux	●	X
Выходы постоянного тока 12 В	X	●
Выходы постоянного тока 24 В	●	X
Держатель для напитков	●	●
Подстаканник	X	●
Открываемый поликарбонатный люк в крыше	X	●
Открываемый стальной люк	●	X
Светодиодная потолочная подсветка	●	●
Подсветка пола при открытии дверей	X	●
Сворачивающаяся защитная шторка на окне спереди	●	●
Сворачивающаяся защитная шторка на окне сзади	○	●
Имеется сигнальный фонарь	X	●

- Стандартный вариант
- Поставляется по заказу
- X Нет в наличии

Не все это оборудование поставляется во все регионы. Обратитесь к вашему региональному дилеру Cat для получения информации об определенных конфигурациях, доступных в вашем регионе.

Для получения более подробной информации ознакомьтесь с брошюрой «Технические характеристики 336 GC и 336», которую можно скачать на сайте [www.cat.com](http://www.cat.com), или обратитесь к дилеру Cat в вашем регионе.

Более подробную информацию о продукции Cat, услугах дилеров и продукции промышленного назначения можно найти на сайте [www.cat.com](http://www.cat.com)

© 2022 Caterpillar. Все права защищены.

Материалы и технические характеристики могут быть изменены без предварительного уведомления. На фотографиях машины могут быть изображены с дополнительным оборудованием. Обратитесь к дилеру Cat для получения информации о доступных опциях.

CAT, CATERPILLAR, LET'S DO THE WORK, их соответствующие логотипы, «Caterpillar Corporate Yellow», фирменные маркировки «Power Edge» и «Modern Hex», а также идентификаторы компании и продукции, используемые здесь, являются товарными знаками Caterpillar и не могут использоваться без разрешения. «VisionLink – торговая марка компании VirtualSite Solutions LLC, зарегистрированная в США и других странах».

[www.cat.com](http://www.cat.com) [www.caterpillar.com](http://www.caterpillar.com)



ARXQ3449  
Номер сборки: 08A  
(Африка, Ближний  
Восток, СНГ, Индонезия,  
Южная Америка, Турция,  
Юго-Восточная Азия)

