



D9

БУЛЬДОЗЕР



Эксплуатационная масса
Мощность двигателя

49 988 кг (110 225 фунтов)
337 кВт (452 hp)
328 кВт (440 hp)

Двигатель Cat® C18 поставляется в конфигурациях Tier 2 и Tier 3. Он также соответствует требованиям стандартов на выбросы загрязняющих веществ Tier 4 Агентства по охране окружающей среды США и Stage V EC. Принцип работы системы очистки выхлопных газов понятен для оператора.



Почти половину объема продажи крупных бульдозеров Caterpillar составляют бульдозеры D9, и это не случайно.

Эти бульдозеры — разумный выбор для десятков областей применения и условий эксплуатации благодаря непревзойденной надежности, продолжительности срока службы и широкому ассортименту отвалов специализированного применения. Как и все бульдозеры Cat®, производительный и эффективный D9 представляет собой целиком интегрированную машину Cat, полностью разработанную компанией Caterpillar и изготовленную целиком из компонентов Cat, что обеспечивает максимальную производительность и высокую эксплуатационную готовность. Бульдозер D9 обеспечивает перемещение увеличенного объема грунта при минимально возможных затратах.

НОВЫЙ CAT® D9

РАЦИОНАЛЬНАЯ КОНСТРУКЦИЯ,
ПОВЫШЕННАЯ ЭФФЕКТИВНОСТЬ



ПРОЙДИТЕ ЛЮБУЮ ДИСТАНЦИЮ С БУЛЬДОЗЕРАМИ CAT

Компания Caterpillar предлагает самый широкий в отрасли модельный ряд бульдозеров для любых областей применения, климатических зон и условий окружающей среды. Их проверенная временем прочная конструкция рассчитана на несколько сроков службы: наши бульдозеры готовы пройти любую дистанцию, работая с выдающейся производительностью. Они просты в эксплуатации и обслуживании, оснащены передовыми технологиями и поддерживаются дилерской сетью компании Cat мирового уровня. Что в итоге? Высокая надежность, максимальная производительность, долгий срок службы и наименьшая стоимость владения и эксплуатации среди конкурентов.

Эти и многие другие преимущества делают бульдозеры Cat идеальным выбором для любой площадки и сферы применения. Они обеспечивают лучшие результаты самой важной рабочей площадке в мире — вашей.



Увеличение топливной эффективности на **5%**

ЭКОНОМИЯ ДО 2200 ГАЛЛОНОВ — ТОПЛИВА В ГОД

ПОЧТИ ПОЛОВИНА ВСЕХ КРУПНЫХ БУЛЬДОЗЕРОВ — D9

Увеличение топливной эффективности **НА 5% ЗА СЧЕТ НОВОГО ГИДРОТРАНСФОРМАТОРА МУФТЫ СТАТОРА**

СНИЖЕНИЕ ОБЩИХ ЗАТРАТ НА КУБИЧЕСКИЙ МЕТР ПЕРЕМЕЩАЕМОГО МАТЕРИАЛА НА 3%

ГОТОВНОСТЬ К БУДУЩИМ ТЕХНОЛОГИЯМ

СНИЖЕНИЕ ЗАТРАТ НА ТЕХНИЧЕСКОЕ ОБСЛУЖИВАНИЕ И РЕМОНТ НА 4%

- + Встроенная система автоматической смазки Cat
- + Меньше точек смазки
- + Улучшенный доступ для очистки радиатора
- + Более длительные интервалы замены фильтров
- + Непрерывный мониторинг уровня жидкости
- + Функция дистанционного флэш-программирования

ПОДХОДЯЩИЙ БУЛЬДОЗЕР ДЛЯ ВАШЕЙ ОБЛАСТИ ПРИМЕНЕНИЯ

Примерно 1500 бульдозеров Cat D9, выпущенных в 1955 году, были проданы в первый год выпуска. В настоящее время больше бульдозеров Cat D9 используется в более разнообразных сферах применения по сравнению с любыми другими крупными бульдозерами компании Caterpillar. Первые 10 опытных машин прошли испытания в самых различных условиях: от работы на лесосеке до строительства дорог и дамб, а также обслуживания нефтеперерабатывающих заводов. С течением времени бульдозеры D9 стали использовать на самых разных участках и в более разнообразных областях применения. В настоящее время D9 имеют репутацию универсальной и производительной машины на объектах по всему миру.





4 БУЛЬДОЗЕР D9





ОБЕСПЕЧЕНИЕ САМОЙ НИЗКОЙ СТОИМОСТИ ВЛАДЕНИЯ

Ни один другой производитель не обладает большим опытом в производстве бульдозеров, чем Caterpillar. Ни одна компания не располагает таким количеством больших бульдозеров Cat, работающих во всех уголках мира. Благодаря долгой истории развития и инноваций мы остаемся лидером отрасли уже более века.

ПРОВЕРЕННАЯ КОНЦЕПЦИЯ ПРОЕКТИРОВАНИЯ

Когда дело касается создания больших бульдозеров Cat, мы придерживаемся проверенной концепции проектирования, сосредоточивая внимание на пяти главных аспектах.

1. Безопасность оператора, комфорт и удобство управления.
2. Обеспечение производительности во всех областях применения.
3. Применение новейших технологий.
4. Простота поддержания работоспособности и технического обслуживания бульдозеров.
5. Обеспечение длительного срока службы.

Мы придерживаемся этих принципов при проектировании каждого большого бульдозера и гарантируем, что клиенты получают то, чего ожидают от компании Caterpillar — самую низкую стоимость владения среди конкурентов.

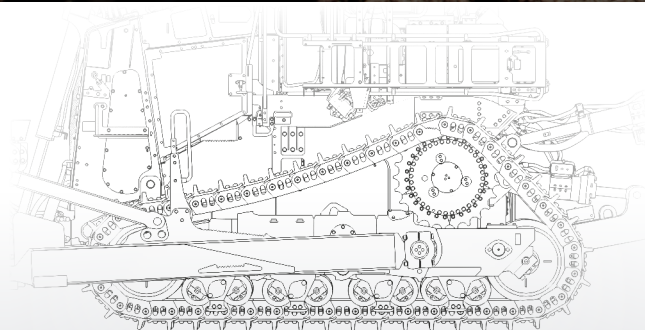




ПОДХОДЯЩИЙ БУЛЬДОЗЕР

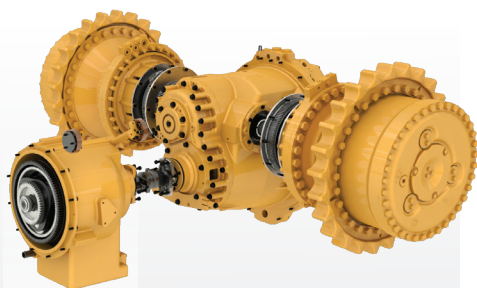
ДЛЯ ВАШЕЙ ОБЛАСТИ ПРИМЕНЕНИЯ

D9 — универсальная машина, предназначенная для использования в самых разных условиях, например: рыхления вскрышной породы, бульдозерных работ, складирования, применения лебедок, обслуживания объекта, поддержки и восстановления парка оборудования.



Приподнятые ведущие колеса и подвеска ходовой части обеспечивают увеличенное тяговое усилие и плавность хода машины в любых условиях. Эта конструкция передает ударные нагрузки от навесного оборудования на главную раму. За счет этого обеспечивается защита от жестких ударов бортовых редукторов, мостов и компонентов системы рулевого управления. Эти преимущества обеспечивает повышенную производительность и увеличенный срок службы компонентов, независимо от области применения.





↑
НА **5%**
МЕНЬШЕ
ТОПЛИВА

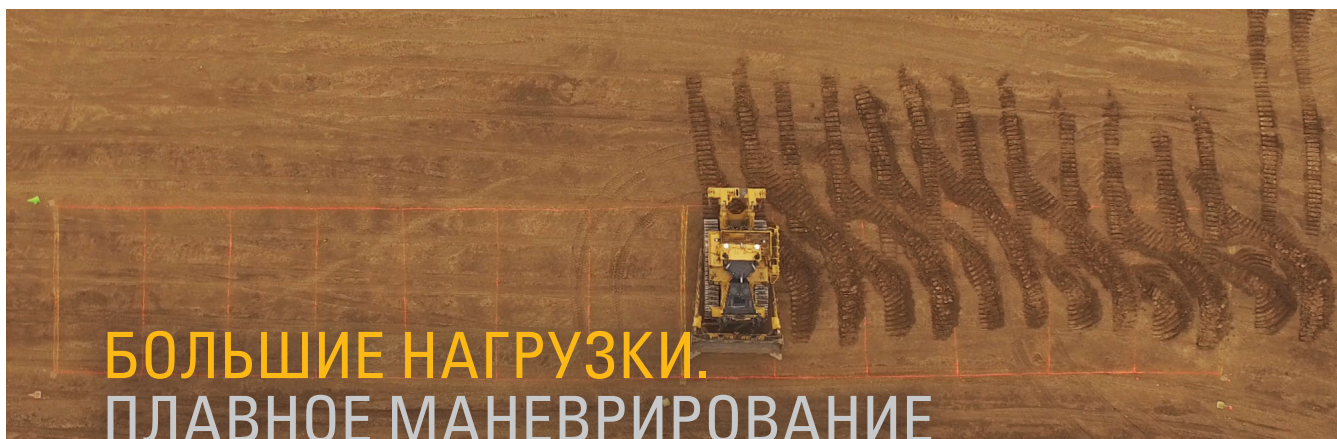


ВЫСОКАЯ ЭФФЕКТИВНОСТЬ. СНИЖЕНИЕ РАСХОДА ТОПЛИВА

Гидротрансформатор с муфтой статора автоматически освобождает статор, когда не требуется крутящий момент, повышая эффективность силовой передачи для снижения расхода топлива. В условиях повышенных нагрузок и замедления он блокируется автоматически.

УВЕЛИЧЕНИЕ	СОПРОТИВЛЕНИЕ	ЗАДНИЙ ХОД	МАНЕВР
РАЗБЛОКИРОВАНО	МУФТА СТАТОРА ЗАБЛОКИРОВАНА		РАЗБЛОКИРОВАНО

Топливная эффективность зависит от области применения, но неизменно демонстрируется повышение на 5% без заметных изменений, ощущаемых со стороны оператора.



БОЛЬШИЕ НАГРУЗКИ. ПЛАВНОЕ МАНЕВРИРОВАНИЕ

Бульдозер D9 располагает функцией дифференциального управления поворотом, которая обеспечивает плавное выполнение поворота при наличии высоких нагрузок на отвале. Дифференциальное управление поворотом уменьшает радиус поворота и поддерживает высокую скорость

движения на поворотах, гарантируя высокую производительность. Органы управления планетарной коробкой передач с переключением под нагрузкой позволяют плавно изменять скорость и направление движения за счет продвинутой системы электронного управления (APECS).





ЭФФЕКТИВНОСТЬ ОПЕРАТОРА — ЗАЛОГ ПРОИЗВОДИТЕЛЬНОСТИ БУЛЬДОЗЕРА

ПОВЫШЕННАЯ БЕЗОПАСНОСТЬ

Уверенный оператор эффективно работает. Поэтому мы сделали модель D9 более безопасной, чтобы операторы чувствовали себя спокойно и уверенно. Рабочее место оператора обеспечивает превосходный обзор: сужающийся капот, топливный бак с выемкой и узкая рама рыхлителя обеспечивают оператору беспрепятственный обзор передней и задней рабочих зон.

ПОВЫШЕННЫЙ КОМФОРТ

Шум, вибрация, нагрузка и усталость оказывают существенное влияние на производительность оператора, поэтому мы создали среду, которая минимизирует эти факторы. Рабочее место оператора бульдозера D9 требует меньше усилий и создает меньше отрицательных факторов. Не имеющая аналогов кабина оборудована полностью регулируемым сиденьем с пневматической подвеской и удобными органами управления, которые всегда под рукой. Электронные средства рулевого управления, управления рыхлителем и бульдозером легкодоступны и обеспечивают уверенное, точное маневрирование, не требуя особых усилий со стороны оператора.



БЕЗОПАСНОСТЬ ОПЕРАТОРОВ И ОБСЛУЖИВАЮЩЕГО ПЕРСОНАЛА

УДАЛЕННЫЕ ТОЧКИ СМАЗКИ
ГИДРОЦИЛИНДРА ПОДЪЕМА

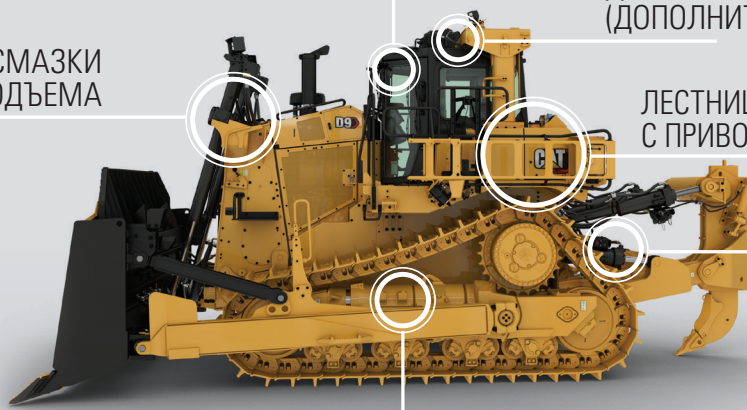
ДОПОЛНИТЕЛЬНОЕ
УДЕРЖАНИЕ НА
НИЖНИХ ЩИТКАХ
С ШАРНИРНЫМ
КРЕПЛЕНИЕМ

ОТКИДЫВАЮЩАЯСЯ ВПЕРЕД ДВЕРЬ
КАБИНЫ (ДОПОЛНИТЕЛЬНО)

ДИСПЛЕЙ КРУГОВОГО ОБЗОРА
(ДОПОЛНИТЕЛЬНО)

ЛЕСТНИЦА ДОСТУПА В КАБИНУ
С ПРИВОДОМ (ДОПОЛНИТЕЛЬНО)

ДОСТУП С
УРОВНЯ ЗЕМЛИ



ПОВЫШЕННАЯ ПРОИЗВОДИТЕЛЬНОСТЬ

Рабочая среда оператора бульдозера D9 — это не просто кабина, а интегрированная электронная платформа для достижения максимальной производительности. Многоцветовой сенсорный дисплей позволяет оператору контролировать производительность машины и удобным образом регули-

ровать ее параметры для выполнения текущей задачи. В дисплее объединены функции, позволяющие уменьшить количество кнопок и экранов в кабине. Интерфейс дисплея доступен на 41 языке. Кроме того, он используется для обзора рыхлителя с дополнительной камерой.


Более крупный сенсорный информационный дисплей быстро работает, а также обладает достаточным количеством памяти и интуитивно понятным меню. На экране дополнительного рабочего монитора информационного дисплея отображаются данные о машине и информация о производительности машины в режиме реального времени для оптимизации производительности.





D9

БУЛЬДОЗЕР



НОВЫЙ УРОВЕНЬ ИННОВАЦИЙ

Новаторский подход сделал большие бульдозеры Cat лучшими в отрасли. В современной модели D9 инновации выведены на новый уровень. Бульдозер D9 использует ряд современных встроенных технологий и готов к их будущему развитию. В модель D9 органично интегрированы такие функции, как дистанционное управление, автоматическое управление отвалом, AutoCarry, автоматическое управление рыхлителем и трехмерная система Cat Grade Control.

СИСТЕМА АВТОМАТИЧЕСКОГО УПРАВЛЕНИЯ ОТВАЛОМ (АВА)

Система автоматического управления отвалом автоматизирует перемещение отвала в одно из нескольких предварительно заданных положений. Каждое положение (загрузка, перенос и разравнивание) можно настроить с помощью информационного дисплея или клавиатуры.

- + Повышает эффективность.
- + Снижает нагрузку на оператора.

АВТОМАТИЧЕСКОЕ УПРАВЛЕНИЕ РЫХЛИТЕЛЕМ

Эта функция отслеживает скорость движения бульдозера с помощью установленного на конструкции ROPS приемника GNSS и автоматически регулирует частоту вращения двигателя и рабочую глубину рыхлителя для снижения проскальзывания гусеничных лент.

- + Снижает износ машины.
- + Обеспечивает максимальную производительность.
- + Снижает усталость оператора.

ТРЕХМЕРНАЯ СИСТЕМА CAT GRADE CONTROL

В этой дополнительной системе используются двойные антенны GNSS, устанавливаемые на конструкции ROPS, и встроенные в цилиндры датчики, обеспечивающие точное позиционирование режущей кромки. Три режима работы — черновое профилирование, защита профиля и регулирование уклона — позволяют получить точный профиль уклона.

- + Сокращает количество работников, необходимых на площадке.
- + Снижает расходы на оплату труда.
- + Повышает безопасность.

ФУНКЦИЯ AUTOCARRY

Функция AutoCarry обеспечивает автоматическое управление отвалом при перемещении материала, снижая утомляемость оператора и обеспечивая оптимальный уровень скольжения для достижения наилучшей производительности.

- + Увеличивает производительность на 15%.
- + Снижает затраты на единицу перемещенного материала.
- + Обеспечивает лучшую производительность при ограниченной видимости.

УПРАВЛЯЙТЕ БУЛЬДОЗЕРОМ ДИСТАНЦИОННО СИСТЕМА COMMAND FOR DOZING

Система Cat MineStar™ Command for Dozing обеспечивает различные уровни дистанционного управления, что способствует повышению безопасности и комфорта оператора, а также производительности бульдозерного парка. Дистанционная переносная консоль и удаленное рабочее место оператора позволяют полностью управлять бульдозером, не подвергаясь воздействию пыли, шума, вибрации и других вредных факторов.



СОКРАЩЕНИЕ ВРЕМЕНИ ПРОСТОЯ МАШИНЫ. УМЕНЬШЕНИЕ ЭКСПЛУАТАЦИОННЫХ РАСХОДОВ

Конструкция бульдозера D9 обеспечивает простоту технического обслуживания — ваши машины проводят меньше времени в цехе технического обслуживания и больше на рабочей площадке. Мы объединили точки техобслуживания, чтобы уменьшить необходимость в перемещении вокруг машины, и обеспечили доступ к основным электрическим компонентам и замене жидкостей с уровня земли.

ОБСЛУЖИВАТЬ НОВЫЙ БУЛЬДОЗЕР D9 ЕЩЕ УДОБНЕЕ.



Возможность установки системы пожаротушения.

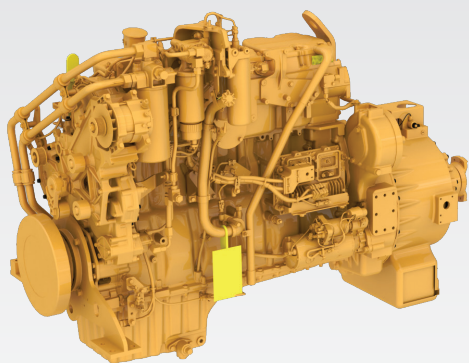
Система автоматической смазки с заправкой с уровня земли и функцией автоматического отключения, а также внешними манометрами для обратной связи по функциям насоса и поиска/устранения неисправностей.

Емкость топливного бака больше на 6%.

Улучшенное снятие нижнего щитка с удерживающей пластиной на каждом откидном ограждении.

Стандартный доступ с уровня земли для систем жидкостей и освещения, дополнительный выключатель двигателя и дополнительный переключатель подъема/опускания лестницы.

Экологически безопасные сливные краны оборудованы клапаном, а не пробкой для обеспечения экологически безопасного и эффективного способа слива эксплуатационных растворов. Эти сливные краны установлены в радиаторе, гидробаке и на основных компонентах силовой передачи, где часто меняются эксплуатационные жидкости. Сливные краны расположены таким образом, чтобы эксплуатационную жидкость можно было легко собирать в подходящую емкость для переработки или надлежащей утилизации.



Дополнительные высокопроизводительные светодиодные индикаторы.

Дополнительный высоконагружаемый топливный фильтр тонкой очистки.

Срок службы масляного фильтра силовой передачи увеличен до 2000 часов — более чем в 2 раза по сравнению с предыдущей моделью D9T.

Меньше точек смазки.

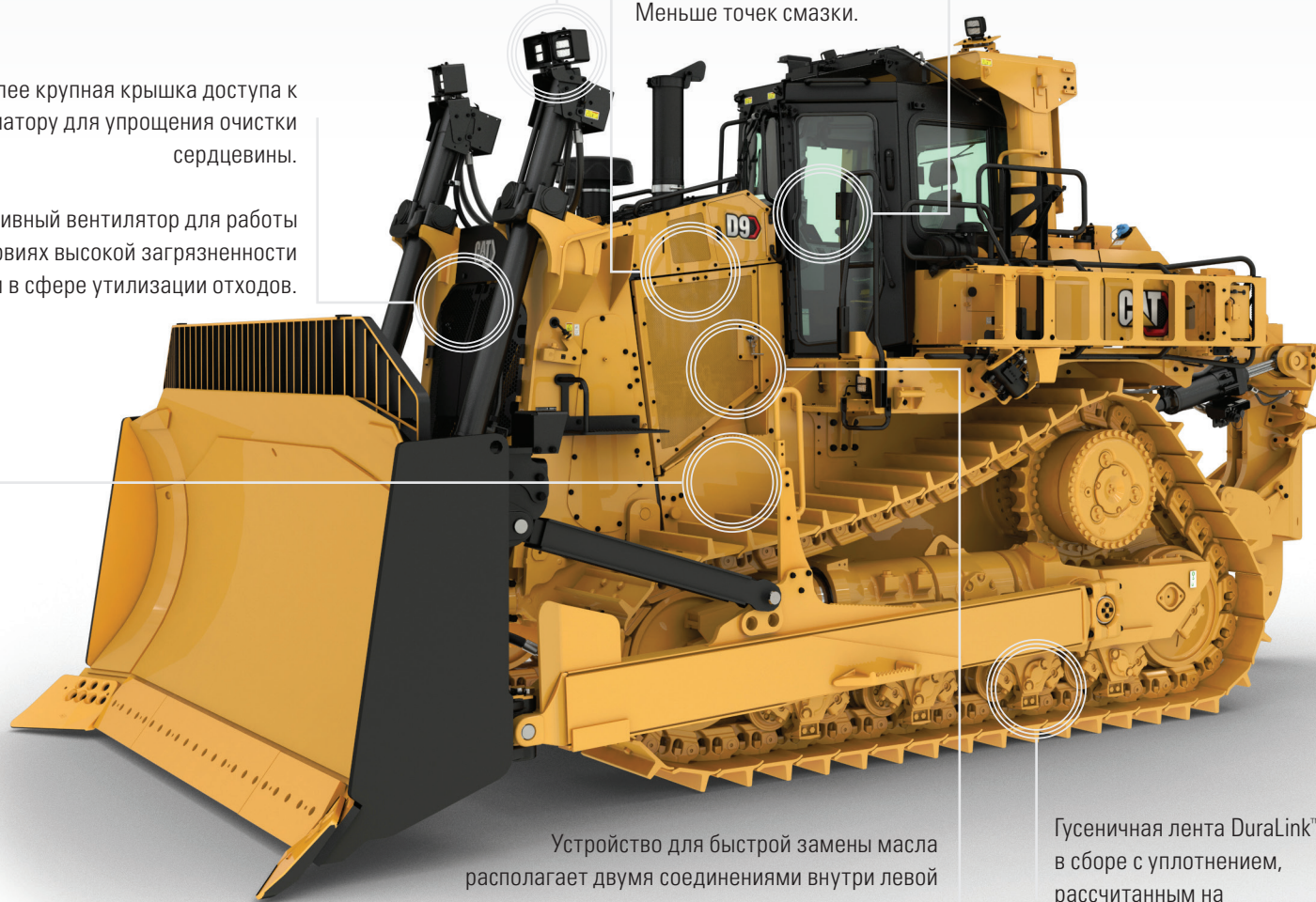
Функция дистанционного флэш-программирования позволяет дилеру выполнять дистанционное обновление, уменьшая время простоя и необходимость посещения техническим специалистом рабочего участка, где находится бульдозер.

Система контроля условий пуска перед запуском двигателя проверяет допустимый уровень охлаждающей жидкости, масла коробки передач, моторного масла и топлива.

Непрерывный мониторинг уровня моторного масла, охлаждающей жидкости, масла силовой передачи и топлива.

Более крупная крышка доступа к радиатору для упрощения очистки сердцевины.

Ревверсивный вентилятор для работы в условиях высокой загрязненности и в сфере утилизации отходов.



Устройство для быстрой замены масла располагает двумя соединениями внутри левой дверцы моторного отсека для отведения моторного масла и масла силовой передачи. Масло быстро удаляется с помощью насосного агрегата.

Гусеничная лента DuraLink™ в сборе с уплотнением, рассчитанном на 8000 часов эксплуатации (дополнительно).





БУЛЬДОЗЕРЫ, ГОТОВЫЕ ПРОЙТИ ЛЮБУЮ ДИСТАНЦИЮ

Долговечность и надежность бульдозеров Cat не имеют равных в отрасли. Для бульдозера Cat 100 000 моточасов в журнале техобслуживания в порядке вещей.

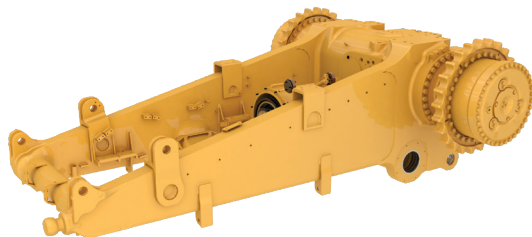
Более прочная ходовая часть D9

- + Новая ходовая часть для тяжелых условий эксплуатации (HDXL) с увеличенным сроком службы на 20–40% и сроком службы уплотнений 8000 часов.
- + Рамы катков являются трубчатыми, что обеспечивает сопротивление скручиванию и изгибанию. В местах приложения максимальных рабочих нагрузок на рамах выполнено армирование.

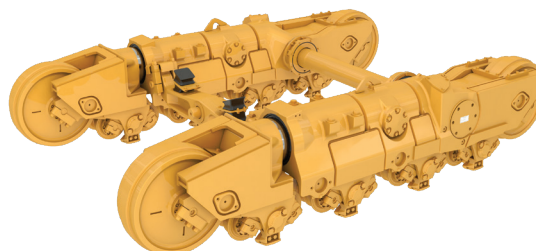
Поперечная
балансирная балка



Ходовая часть
DuraLink™



Прочная рама



Трубчатая рама опорных катков





РАБОТАЙТЕ. ВОССТАНА- ВЛИВАЙТЕ. ИСПОЛЬ- ЗУЙТЕ

Для всех ключевых узлов бульдозера D9, рамы, силовой передачи и основных механизмов можно выполнить капитальный ремонт с использованием новых, восстановленных или повторно используемых деталей и компонентов. Так вы продлите срок службы вдвое с производительностью, как у новой машины, но по гораздо меньшей цене.

Основой машины является тяжелая, прочная и долговечная литая рама из стали с верхними и нижними балками, изготовленными методом непрерывной прокатки. Рама предоставляет долговечную опору для ходовой части, поднятых бортовых редукторов и других компонентов.





ОТВАЛЫ CAT: ИДЕАЛЬНО ПОДХОДЯТ ДЛЯ БУЛЬДОЗЕРОВ CAT

Десятилетия исследований и разработок бульдозеров позволили компании Caterpillar занять лидирующие позиции в области изготовления отвалов. Отвалы Cat спроектированы для выдающейся грузоподъемности и изготовлены из высокоустойчивых к растяжению материалов, которые обеспечивают высокие рабочие показатели в течение долгого срока службы.

- + Оптимальный зазор и острый угол режущей кромки обеспечивают эффективное резание плотных грунтов отвалом.
- + Превосходная грузоподъемность благодаря массивной конструкции, а также закаленным режущим кромкам и угловым накладкам с болтовым креплением.
- + Устойчивость к изгибающим и скручивающим нагрузкам.
- + Толщина материала специально подобрана для повышения износостойкости и эффективности бульдозерных работ без ущерба для балансировки и производительности машины.



ВАРИАНТЫ ОТВАЛА для бульдозера D9:

- + Сферический (U)
- + Полусферический (SU)
- + Работа с отходами
- + Угольный
- + Рекультивационные работы
- + Древесная щепка





НАКЛОН ВПЕРЕД НАКЛОН НАЗАД НАКЛОН ВПЕРЕД

ВЫЕМКА » ПЕРЕМЕЩЕНИЕ » РАЗГРУЗКА

3 На **5%** ВЫШЕ ОБЪЕМ ПЕРЕМЕЩАЕМЫХ МАТЕРИАЛОВ

ВАРИАНТЫ ПОЛОЖЕНИЯ НАКЛОНА

ПРЕИМУЩЕСТВО ДВОЙНОГО НАКЛОНА

Функция двойного наклона обеспечивает значительное повышение производительности за счет того, что оператор может оптимизировать угол продольного наклона отвала, улучшить управление нагрузкой и перенести материал, а не только толкать его. При прямом сравнении двух бульдозеров D9 бульдозер с двойным наклоном перемещал на 5% больше материала, чем тот, что без.

Система CapSure™ с безударной установкой зуба рыхлителя и устройством для удержания защитных элементов стойки

Зубец и защита стойки легко устанавливаются поворотом на 180 градусов 3/4-дюймового фиксатора. Столь простая установка не требует ударных усилий, а потому значительно безопаснее. Кроме того, это повышает скорость замены деталей и сокращает простои.

СПЕЦИАЛЬНОЕ НАВЕСНОЕ ОБОРУДОВАНИЕ



Одностоечный рыхлитель



Многостоечный рыхлитель

ЗАДНЕЕ НАВЕСНОЕ ОБОРУДОВАНИЕ

- + Одностоечный рыхлитель
- + Многостоечный рыхлитель
- + Противовес
- + Лебедка
- + Отбойный брус (работа с отходами)



ТЕХНИЧЕСКИЕ ХАРАКТЕРИСТИКИ

Полные технические характеристики см. на сайте cat.com.

ДВИГАТЕЛЬ СООТВЕТСТВУЕТ ТРЕБОВАНИЯМ СТАНДАРТА, ЭКВИВАЛЕНТНОГО TIER 2/3 АГЕНТСТВА ПО ОХРАНЕ ОКРУЖАЮЩЕЙ СРЕДЫ США

Модель двигателя	Cat C18	
Диаметр цилиндров	145 мм	5,7 дюйма
Ход поршня	183 мм	7,2 дюйма
Вытесняемый объем	18,1 л	1106 дюймов ³
Мощность двигателя		
Полная мощность по SAE J1995*	363 кВт	487 hp
ISO 14396	357 кВт	479 hp
Полезная мощность по SAE J1349/ISO9249	337 кВт	452 hp
Выбросы загрязняющих веществ	Соответствуют требованиям стандарта, эквивалентного Tier 2 или Tier 3 Агентства по охране окружающей среды США	
<ul style="list-style-type: none"> • Все номинальные характеристики двигателя при частоте вращения 1750 об/мин. • При работе на высоте до 4570 м (15 000 футов) над уровнем моря снижения номинальной мощности двигателя не происходит. 		

ДВИГАТЕЛЬ СООТВЕТСТВУЕТ ТРЕБОВАНИЯМ СТАНДАРТА TIER 4 FINAL АГЕНТСТВА ПО ОХРАНЕ ОКРУЖАЮЩЕЙ СРЕДЫ США / STAGE V EC

Модель двигателя	Cat C18	
Диаметр цилиндров	145 мм	5,7 дюйма
Ход поршня	183 мм	7,2 дюйма
Вытесняемый объем	18,1 л	1106 дюймов ³
Мощность двигателя		
Полная мощность по SAE J1995*	356 кВт	477 hp
ISO 14396	349 кВт	468 hp
Полезная мощность по SAE J1349/ISO9249	328 кВт	440 hp
Выбросы загрязняющих веществ	Tier 4 Агентства по защите окружающей среды США/Stage V EC	
<ul style="list-style-type: none"> • Все номинальные характеристики двигателя при частоте вращения 1750 об/мин. • При работе на высоте до 3658 м (12 000 футов) над уровнем моря снижения номинальной мощности двигателя не происходит. 		

ОТВАЛ	ПОЛУСФЕРИЧЕСКИЙ	СФЕРИЧЕСКИЙ
Вместимость отвала (SAE J1265)	13,6 м ³ 17,8 ярда ³	16,6 м ³ 21,7 ярда ³
Ширина отвала (по боковым накладкам)	4376 мм 172,3 дюйма	4648 мм 183,0 дюйма
Высота отвала	1934 мм 76,1 дюйма	1934 мм 76,1 дюйма
Максимальная глубина выемки	606 мм 23,9 дюйма	606 мм 23,9 дюйма
Дорожный просвет при полном подъеме	1422 мм 56,0 дюйма	1422 мм 56 дюймов
Максимальный наклон	940 мм 37,0 дюйма	1014 мм 39,9 дюйма
Ширина отвала	4802 кг 10 587 фунтов	5450 кг 12 016 фунтов

РАЗМЕРЫ	D9
Дорожный просвет*	459 мм 18,1 дюйма
Ширина колеи	2250 мм 88,6 дюйма
Ширина без цапф (стандартный башмак)	3310 мм 113,0 дюйма
Высота (кабина с конструкцией ROPS)*	4000 мм 157,5 дюйма
Длина участка контакта гусеничной ленты с грунтом	3470 мм 136,6 дюйма
Габаритная длина — базовый бульдозер	4910 мм 193,3 дюйма
Габаритная длина с полусферическим отвалом и однозубым рыхлителем**	8219 мм 323,6 дюйма

*С учетом прибавления высоты грунтозацепов к габаритной высоте в случае перемещения по жесткой поверхности.

ЗАПРАВочНЫЕ ЕМКОСТИ

Топливный бак (система быстрой заправки)	963 л	254 галл.
Бак для жидкости DEF (только Tier 4)	36 л	9,5 галл.
Топливный бак (система быстрой заправки)	939 л	248 галл.
Система охлаждения	81,3 л	21 галл.
Картер двигателя	36 л	10 галл.
Силовая передача	150 л	40 галл.
Бортовые редукторы (каждый)	15 л	4 галл.
Рамы катков (каждая)	45 л	12 галл.
Масло оси качания	30 л	8 галл.
Бак гидросистемы	89 л	24 галл.

МАССЫ

Эксплуатационная масса	49 988 кг	110 225 фунтов
Транспортировочная масса	38 271 кг	84 373 фунта

- Эксплуатационная масса D9 включает в себя массу гидравлической системы управления, гидроцилиндра наклона, охлаждающей жидкости, смазки, полного топливного бака, кабины, оснащенной конструкциями ROPS/FOPS, полусферического отвала, одноступенчатого рыхлителя, гусеничных лент с башмаками ES шириной 610 мм (24 дюйма), а также массу оператора.
- Транспортировочная масса D9 включает в себя шасси базовой машины с кабиной, осью качания, рамами катков, гусеничными лентами и конструкцией ROPS.

КОРОБКА ПЕРЕДАЧ

Передача переднего хода 1.0	3,5 км/ч	2,2 мили в час
Передача переднего хода 2.0	6,3 км/ч	3,9 мили в час
Передача переднего хода 3.0	11,0 км/ч	6,8 мили в час
Передача заднего хода 1.0	4,4 км/ч	2,7 мили в час
Передача заднего хода 2.0	7,8 км/ч	4,8 мили в час
Передача заднего хода 3.0	13,6 км/ч	8,4 мили в час
Тип	Планетарная, с переключением под нагрузкой	

СТАНДАРТНОЕ И ДОПОЛНИТЕЛЬНОЕ ОБОРУДОВАНИЕ

Перечни стандартного и дополнительного оборудования могут варьироваться. За подробными сведениями по этому вопросу обращайтесь к своему дилеру компании Cat.

ОБОРУДОВАНИЕ ДЛЯ ОПЕРАТОРА	СТАНДАРТНОЕ	ДОПОЛНИТЕЛЬНОЕ
Кабина с конструкциями ROPS/FOPS и шумоизоляцией	•	
Основной сенсорный дисплей высокого разрешения	•	
Обзорность — зеркала заднего вида	•	
Обзорность — камера: обзор законечника рыхлителя		•
Обзорность — четыре камеры, система кругового обзора		•
Система кондиционирования воздуха и нагреватель с автоматическим климат-контролем	•	
Сиденье с подогревом, охлаждением, регулируемой поясничной опорой и валиками боковой поддержки		•
Дифференциальное управление поворотом, силовой поворот	•	
Подготовка под установку радиосистемы (разъем питания 12 В, жгут проводов, динамики)	•	
Остекление кабины — одинарный стеклопакет, затемненный, безопасный	•	
Остекление кабины — двойной стеклопакет, триплексный, ударопрочный, безопасный		•
Остекление кабины — стекло, выдерживающее высокое давление (40 фунтов на кв. дюйм (275 кПа)), безопасное		•
Система обнаружения отсутствия оператора	•	
Доступ в кабину — раскладываемые ручную ступени и поручень	•	
Доступ в кабину — лестница с электроприводом		•
ПЕРЕДОВЫЕ ТЕХНОЛОГИИ CAT	СТАНДАРТНАЯ КОМПЛЕКТАЦИЯ	ДОПОЛНИТЕЛЬНОЕ
VIMS SM	•	
Функция AutoCarry TM		•
Автоматическое управление рыхлителем		•
Cat Product Link TM Elite (сотовая связь) (где допустимо местными нормами)	•	
Система Cat Product Link TM Elite со сдвоенным режимом (сотовая + спутниковая связь)		•
Система Cat GRADE с 3D		•
ТЕХНИЧЕСКОЕ ОБСЛУЖИВАНИЕ	СТАНДАРТНАЯ КОМПЛЕКТАЦИЯ	ДОПОЛНИТЕЛЬНОЕ
Экологически безопасные сливные краны — все отсеки	•	
Нижние щитки на петлях	•	
Система быстрой замены масла для двигателя и коробки передач	•	
Система быстрой заправки топливом с уровня земли: - входит в стандартную комплектацию машин с двигателем стандарта Tier 4 / Stage V; - устанавливается по заказу для конфигураций, соответствующих требованиям стандартов, эквивалентных Tier 2/3.	•	•
Отверстия для отбора проб S-O-S SM	•	
Система автоматической смазки Cat с возможностью заполнения с уровня земли и автоматическим отключением		•
Точки крепления (8)	•	
Откидная дверца быстрого доступа на решетке радиатора		•
ПРОЧЕЕ	СТАНДАРТНАЯ КОМПЛЕКТАЦИЯ	ДОПОЛНИТЕЛЬНОЕ
Возможность установки системы пожаротушения		•

ХОДОВАЯ ЧАСТЬ	СТАНДАРТНАЯ КОМПЛЕКТАЦИЯ	ДОПОЛНИТЕЛЬНОЕ
Комплектация ходовой части — абразивный износ		•
Комплектация ходовой части — низкие температуры		•
Поддрессоренная ходовая часть	•	
Балансирный брус со смазанными подшипниками концевых шарниров	•	
Звенья гусеничной ленты — XL для тяжелых условий эксплуатации — Duralink		•
Башмаки траковой ленты с круглым отверстием, с защитой от застревания материала		•
Поддерживающий каток		•
ЭЛЕКТРООБОРУДОВАНИЕ	СТАНДАРТНАЯ КОМПЛЕКТАЦИЯ	ДОПОЛНИТЕЛЬНОЕ
Электрическая система запуска 24 В, два стартера		•
Генератор, 150 А	•	
Аккумуляторные батареи 2x4, 200 А·ч, 12 В	•	
Разъединитель аккумуляторных батарей	•	
Осветительные приборы, галогенные, в 8 местах	•	
Осветительные приборы, светодиодные, в 14 местах		•
Осветительные приборы, светодиодные, в 14 местах, высокопроизводительные		•
ГИДРАВЛИКА	СТАНДАРТНАЯ КОМПЛЕКТАЦИЯ	ДОПОЛНИТЕЛЬНОЕ
Электронная система управления подъемом и наклоном отвала с регулированием по нагрузке	•	
Бульдозерный отвал с двойным перекосом		•
Отвал с электронным управлением — функция быстрого опускания	•	
СИЛОВАЯ ПЕРЕДАЧА CAT	СТАНДАРТНАЯ КОМПЛЕКТАЦИЯ	ДОПОЛНИТЕЛЬНОЕ
Двигатель Cat C18 — Tier 4 Final Агентства по охране окружающей среды США, эквивалентно стандарту Агентства по охране окружающей среды США Tier 2, Stage V EC	•	
Высокопроизводительный одноплоскостной модуль охлаждения	•	
Делитель крутящего момента муфты статора с электронным управлением	•	
Коробка передач с переключением под нагрузкой, трехступенчатая, с электронным переключением	•	
Усовершенствованная система автоматического переключения передач (EAS)	•	
Вентилятор охлаждения с гидроприводом, автоматический реверсивный		•
Теплозащитные экраны коллектора и турбокомпрессора		•
Сальник бортового редуктора со щитками		•
ЗАДНЕЕ НАВЕСНОЕ ОБОРУДОВАНИЕ	СТАНДАРТНАЯ КОМПЛЕКТАЦИЯ	ДОПОЛНИТЕЛЬНОЕ
Рыхлитель, одностоечный		•
Рыхлитель, многостоечный (с тремя стойками)		•
Противовес		•
Лебедка		•
СПЕЦИАЛЬНЫЕ КОНФИГУРАЦИИ	СТАНДАРТНАЯ КОМПЛЕКТАЦИЯ	ДОПОЛНИТЕЛЬНОЕ
Для условий повышенной загрязненности		•
Сгребание мусора в кучи		•
Удаление отходов		•
Уровень шума		•
Для условий Крайнего Севера		•



D9

БУЛЬДОЗЕР

Более подробную информацию о продуктах Cat, услугах дилеров и продукции промышленного назначения можно найти на сайте www.cat.com.

© Caterpillar, 2020. Все права защищены.

Материалы и технические характеристики могут быть изменены без предупреждения. Изображенные на фотографиях машины могут иметь дополнительное оборудование. Обратитесь к дилеру компании Cat за дополнительными опциями.

© Caterpillar, 2020. Все права защищены. CAT, CATERPILLAR, LET'S DO THE WORK, соответствующие логотипы, желтый цвет "Caterpillar Yellow", маркировка техники "Power Edge" и Cat "Modern Hex", а также идентификационные данные корпорации и ее продукции, используемые в данной публикации, являются товарными знаками компании Caterpillar и не могут быть использованы без разрешения.

PRDJ0512-01
Заводской номер: 07A

