



Гусеничный бульдозер D5

Технические характеристики

Комплектация и характеристики могут различаться в от региона к региону. Обратитесь к вашему дилеру Cat® за информацией о наличии в Вашем регионе.

Содержание

Технические характеристики	2
Двигатель	2
Система кондиционирования воздуха	2
Объем жидкости/заправочная вместимость	2
Передача	2
Натяжение тяговой рамы	3
Управление гидравлической системой – Давление	3
Управление гидравлической системой – Насос	3
D5 VPAT	4
Отвалы	4
D5 LGP VPAT	5
Отвалы	5
D5 VPAT Система точного профилирования	6
Отвалы	6
D5 SU	7
Отвал	7
Башмаки гусеницы	8
Устройство специального бульдозера	8
Габаритные размеры – Задние навесные приспособления	9
Рыхлитель	9
Лебедка	10
Стандарты	11
Устойчивость – Уровни звука и вибрации	11
Улучшенная фильтрация кабины	11
Специальные устройства	12
Комплект для операций с мусором	12
Комплект для лесного хозяйства/тяжелых условий эксплуатации	12
Стандартное и дополнительное оборудование	13

Технические характеристики гусеничного бульдозера D5

Двигатель

Модель двигателя	Cat C7.1	
Выхлопы	Стандарт MAR-1 (Бразилия), аналогичный стандартам Агентства по охране окружающей среды США EPA Tier 3 и Stage IIIA EC	
Номер сборки	17A	
Силовая передача	Полностью автоматическая 3-х скоростная	
Полезная мощность при 1700 об/мин		
ISO 9249/SAE J1349	127 кВт	170 л.с.
ISO 9249/SAE J1349 (DIN)		172 л.с.
Мощность двигателя (максимальная) при 1600 об/мин		
SAE J1995	151 кВт	202 л.с.
ISO 14396	148 кВт	198 л.с.
ISO 14396 (DIN)		201 л.с.
Внутренний диаметр	105 мм	4,1 дюйма
Ход поршня	135 мм	5,3 дюйма
Рабочий объем	7,1 л	433 куб. дюйма

- Заявленная полезная мощность — это мощность на маховике двигателя, когда двигатель оснащен вентилятором, воздухоочистителем, модулем чистых выхлопов и преобразователем тока.
- На высоте до 3000 м (9840 футов) понижение мощности не требуется, а после 3000 м (9840 футов) мощность снижается автоматически.

Система кондиционирования воздуха

Система кондиционирования воздуха этой машины содержит фторированный газовый хладагент R134a (потенциал глобального потепления = 1430). Система содержит 1,36 кг хладагента, в котором CO₂ соответствует 1,946 метрическим тоннам.

Объем жидкости/заправочная вместимость

Топливный бак	315 л	83,2 гал
Система охлаждения	41 л	10,8 гал
Картер двигателя	18 л	4,8 гал
Силовая передача	160 л	42,3 гал
Роликовые рамы Стандартные/С легким давлением на грунт LGP (каждая)	18/27 л	4,8/7,1 гал
Бортовые редукторы (каждый)	8 л	2,1 гал
Гидравлическая система	80 л	21,1 гал

Передача

0,5 Передний ход	2,5 км/ч (2,4 км/ч)	1,6 миль/ч (1,5 миль/ч)
1,0 Передний ход	3,3 км/ч (3,0 км/ч)	2,1 миль/ч (1,9 миль/ч)
1,5 Передний ход	4,4 км/ч	2,7 миль/ч
2,0 Передний ход	5,8 км/ч	3,6 миль/ч
2,5 Передний ход	7,5 км/ч	4,7 миль/ч
3,0 Передний ход	9,8 км/ч	6,1 миль/ч
0,5 Задний ход	3,1 км/ч (2,9 км/ч)	1,9 миль/ч (1,8 миль/ч)
1,0 Задний ход	4,1 км/ч (3,5 км/ч)	2,5 миль/ч (2,2 миль/ч)
1,5 Задний ход	5,4 км/ч	3,4 миль/ч
2,0 Задний ход	7,1 км/ч	4,4 миль/ч
2,5 Задний ход	9,5 км/ч	5,9 миль/ч
3,0 Задний ход	12,2 км/ч	7,6 миль/ч
Максимальное натяжение тяговой рамы		
1,0 Передний ход	320 кН	71 939 фунт-сила
2,0 Передний ход	198 кН	44 512 фунт-сила
3,0 Передний ход	113 кН	25 403 фунт-сила

ПРИМЕЧАНИЕ: Данные в скобках — значения для Бразилии.

Технические характеристики гусеничного бульдозера D5

Натяжение тяговой рамы



Управление гидравлической системой – Давление

Максимальное давление рабочего оборудования в рабочем режиме	25 000 кПа	3626 фунтов на квадратный дюйм
Максимальное давление рулевого управления в рабочем режиме	45 000 кПа	6527 фунтов на квадратный дюйм

Управление гидравлической системой – Насос

Производительность насоса		
Рабочее оборудование	127 л/мин	33,5 гал/мин
Рулевое управление	165 л/мин	43,5 гал/мин
Вентилятор	49 л/мин	12,9 гал/мин
Расход цилиндра подъема	127 л/мин	33,5 гал/мин
Расход цилиндра наклона	127 л/мин	33,5 гал/мин
Расход цилиндра рыхлителя	127 л/мин	33,5 гал/мин
Расход цилиндра угла – ВРАТ	127 л/мин	33,5 гал/мин

Технические характеристики гусеничного бульдозера D5

D5 VPAT

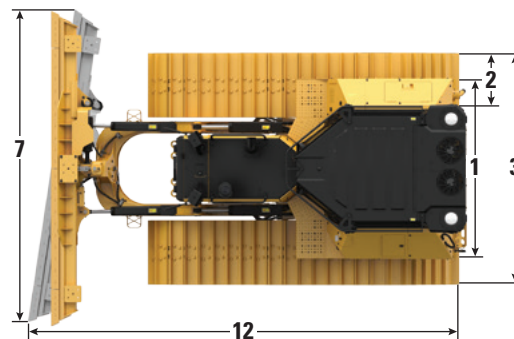
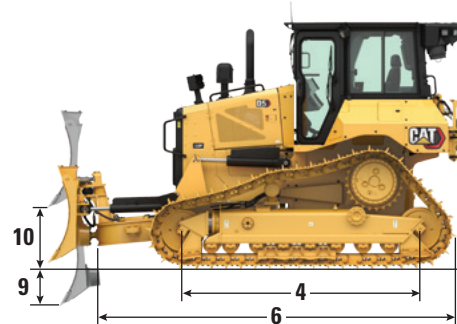
Эксплуатационная масса*	17 080 кг	37 655 фунтов
Транспортировочная масса**	16 850 кг	37 148 фунтов
Давление на грунт (ISO 16754)	47,6 кПа	6,9 фунтов на квадратный дюйм
Ходовая часть (Стандартная)	40 секционных/ 7 нижних роликов	
1 Ширина колеи	1890 мм	74,4 дюйма
2 Ширина гусеничного башмака (Стандартного)	610 мм	24 дюйма
3 Ширина трактора	2500 мм	98,4 дюйма
4 Опорная длина гусеницы	2562 мм	100,9 дюйма
Область соприкосновения с грунтом (ISO 16754)	3,5 кв.м	5469 кв. дюйма
Высота грунтозацепа (Умеренные условия эксплуатации)	57 мм	2,2 дюйма
Дорожный просвет	358 мм	14,1 дюймов
5 Высота машины***	3085 мм	121,5 дюйма
6 Длина основного трактора	3680 мм	144,9 дюйма

Все габаритные размеры, указанные выше, с ходовой частью SystemOne™, с башмаками для экстремальных условий эксплуатации максимальной ширины для конфигурации, отвалом VPAT и рассчитаны согласно ISO 16754, если не указано иначе.

*Эксплуатационная масса включает отвал, смазки, охладитель, полный топливный бак, кабину ROPS/FOPS, тяговую раму и оператора весом 75 кг (165 фунтов).

**Транспортировочная масса включает цилиндры подъема отвала, С-образную раму, смазки, охладитель, 10% топлива, кабины ROPS/FOPS и тяговую раму.

***Высота машины от кончика грунтозацепа башмака до верхушки антенны Product Link™ к общей высоте машины добавьте 64 мм (2,5 дюйма) на решетки. При применении в лесном хозяйстве добавьте 81 мм (3,2 дюйма) на решетки. Для экстремальных условий эксплуатации добавьте 9 мм (0,4 дюйма). Если установлены Cat GRADE с антеннами 3D, то добавлять высоту машины не надо.



LGP VPAT Модель на иллюстрации

Отвалы

Конфигурация	VPAT		VPAT – Складной	
	мм	фута	мм	фута
Вместимость (ISO 9246)	3,5 куб. м	4,6 куб. ярда	3,5 куб. м	4,6 куб. ярда
7 Ширина по угловым ножам отвала	3272 мм	10,7 фута	3272 мм	10,7 фута
Ширина без угловых ножей отвала	3159 мм	10,4 фута	3159 мм	10,4 фута
Ширина по угловым ножам отвала (Отвал под углом 24°)	2998 мм	118,0 дюймов	2558 мм	100,7 дюйма
Ширина без угловых ножей отвала (Отвал под углом 24°)	2908 мм	114,5 дюйма	2539 мм	97,0 дюймов
Максимальный угол отвала	24°		24°	
8 Высота	1261 мм	49,6 дюйма	1261 мм	49,6 дюйма
9 Глубина выемки грунта	559 мм	22,0 дюйма	559 мм	22,0 дюйма
10 Высота подъема	971 мм	38,2 дюйма	971 мм	38,2 дюйма
11 Максимальный наклон на углу отвала	257 мм	10,1 дюйма	257 мм	10,1 дюйма
Максимальный угол наклона	8,5°		8,5°	
Регулировка продольного наклона	60° (режущая кромка/грунт, номинально); -2°/+4°		60° (режущая кромка/грунт, номинально); -2°/+4°	
12 Длина машины (Отвал прямо)	5000 мм	197 дюймов	5016 мм	197 дюймов
Длина машины (Отвал под углом 24°, без щитка топливного бака)	5621 мм	221 дюйм	5621 мм	221 дюйм
Вес отвала	1090 кг	2403 фунтов	1286 кг	2835 фунтов

Технические характеристики гусеничного бульдозера D5

D5 LGP VPAT

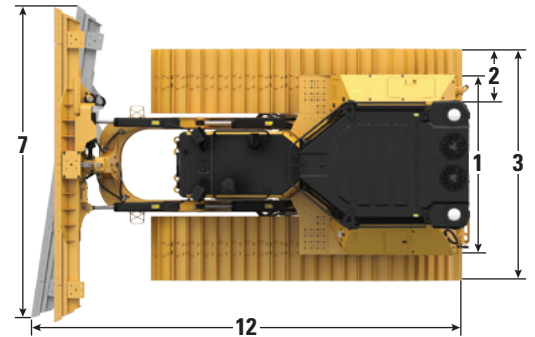
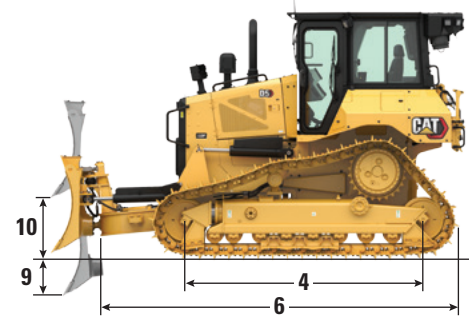
Эксплуатационная масса*	19 070 кг	42 042 фунта
Транспортировочная масса**	18 840 кг	41 535 фунтов
Давление на грунт (ISO 16754)	32,6 кПа	4,7 фунта на квадратный дюйм
Ходовая часть (Стандартная)	46 секционных/ 8 нижних роликов	
1 Ширина колеи	2160 мм	85,0 дюймов
2 Ширина гусеничного башмака (Стандартного)	840 мм	33 дюйма
3 Ширина трактора	3000 мм	118,1 дюйма
4 Опорная длина гусеницы	3116 мм	122,7 дюйма
Область соприкосновения с грунтом (ISO 16754)	5,8 кв.м	8995 кв.дюйма
Высота грунтозацепа (Умеренные условия эксплуатации)	57 мм	2,2 дюйма
Дорожный просвет	473 мм	18,6 дюйма
5 Высота машины***	3200 мм	126,0 дюймов
6 Длина основного трактора	4151 мм	163,4 дюйма

Все габаритные размеры, указанные выше, с ходовой частью SystemOne с башмаками для экстремальных условий эксплуатации максимальной ширины для конфигурации, отвалом VPAT и рассчитаны согласно ISO 16754, если не указано иначе.

*Эксплуатационная масса включает отвал, смазки, охладитель, полный топливный бак, кабину ROPS/FOPS, тяговую раму и оператора весом 75 кг (165 фунтов).

**Транспортировочная масса включает цилиндры подъема отвала, С-образную раму, смазки, охладитель, 10% топлива, кабины ROPS/FOPS и тяговую раму.

***Высота машины от кончика грунтозацепа башмака до верхушки антенны Product Link. Добавьте к общей высоте машины 64 мм (2,5 дюйма) на решетки. При применении в лесном хозяйстве добавьте 81 мм (3,2 дюйма) на решетки. Для экстремальных условий эксплуатации добавьте 9 мм (0,4 дюйма). Если установлены Cat GRADE с антеннами 3D, то добавлять высоту машины не надо.



Отвалы

Конфигурация	LGP VPAT		LGP VPAT – Складной	
	м	дюйм	м	дюйм
Вместимость (ISO 9246)	4,0 куб. м	5,2 куб. ярда	4,2 куб. м	5,5 куб. ярда
7 Ширина по угловым ножам отвала	4080 мм	13,4 фута	4080 мм	13,4 фута
Ширина без угловых ножей отвала	3969 мм	156,3 дюйма	3969 мм	156,3 дюйма
Ширина по угловым ножам отвала (Отвал под углом 24°)	3736 мм	147,1 дюймов	3736 мм	147,1 дюймов
Ширина без угловых ножей отвала (Отвал под углом 24°)	3640 мм	143,3 дюйма	3640 мм	143,3 дюйма
Ширина по угловым ножам отвала (Отвал под углом 33°, угол предназначен только для транспортировки)	—	—	3000 мм	118,1 дюйма
Максимальный угол отвала	24°		24°	
8 Высота	1263 мм	49,7 дюймов	1263 мм	49,7 дюймов
9 Глубина выемки грунта	580 мм	22,8 дюйма	580 мм	22,8 дюйма
10 Высота подъема	1051 мм	41,4 дюйма	1051 мм	41,4 дюйма
11 Максимальный наклон на углу отвала	371 мм	14,6 дюймов	371 мм	14,6 дюймов
Максимальный угол наклона	8,5°		8,5°	
Регулировка продольного наклона	60° (режущая кромка/ грунт, номинально); -2°/+4°		60° (режущая кромка/ грунт, номинально); -2°/+4°	
12 Длина машины (Отвал прямо)	5350 мм	211 дюймов	5350 мм	211 дюймов
Длина машины (Отвал под углом 24°, без щитка топливного бака)	6137 мм	242 дюйма	6027 мм	237 дюймов
Складной отвал с переменным углом наклона VPAT, под углом 33°, что предназначено только для транспортировки	—	—	6377 мм	251 дюйм
Масса (Отвал)	1256 кг	2769 фунтов	1526 кг	3364 фунтов

Технические характеристики гусеничного бульдозера D5

D5 VPAT Система точного профилирования

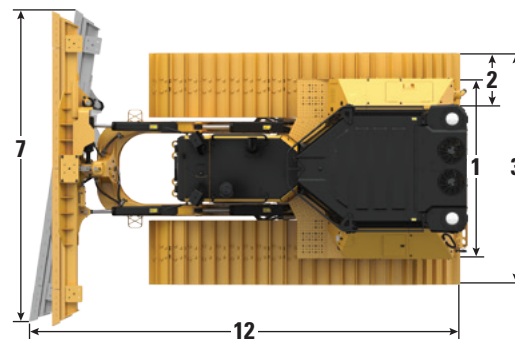
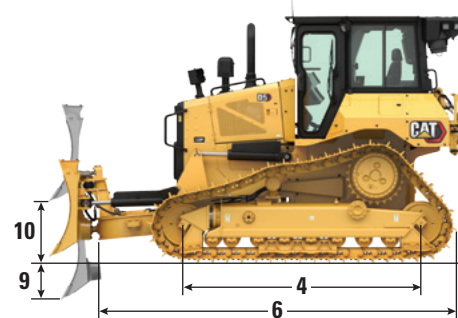
Эксплуатационная масса*	17 680 кг	38 978 фунтов
Транспортировочная масса**	17 450 кг	38 471 фунт
Давление на грунт (ISO 16754)	41,4 кПа	6,0 фунтов на квадратный дюйм
Ходовая часть (Стандартная)	46 секционных/ 8 нижних роликов	
1 Ширина колеи	1890 мм	74,4 дюйма
2 Ширина гусеничного башмака (Стандартного)	610 мм	24 дюйма
3 Ширина трактора	2500 мм	98,4 дюйма
4 Опорная длина гусеницы	3116 мм	122,7 дюйма
Область соприкосновения с грунтом (ISO 16754)	4,2 кв.м	6525 кв.дюйма
Высота грунтозацепа (Умеренные условия эксплуатации)	57 мм	2,2 дюйма
Дорожный просвет	473 мм	18,6 дюйма
5 Высота машины***	3200 мм	126,0 дюймов
6 Длина основного трактора	4151 мм	163,4 дюйма

Все габаритные размеры, указанные выше, с ходовой частью SystemOne, с башмаками для экстремальных условий эксплуатации максимальной ширины для конфигурации, отвалом VPAT и рассчитаны согласно ISO 16754, если не указано иначе.

*Эксплуатационная масса включает отвал, смазки, охладитель, полный топливный бак, кабину ROPS/FOPS, тяговую раму и оператора весом 75 кг (165 фунтов).

**Транспортировочная масса включает цилиндры подъема отвала, С-образную раму, смазки, охладитель, 10% топлива, кабины ROPS/FOPS и тяговую раму.

***Высота машины от кончика грунтозацепа башмака до верхушки антенны Product Link. Добавьте к общей высоте машины 64 мм (2,5 дюйма) на решетки. При применении в лесном хозяйстве добавьте 81 мм (3,2 дюйма) на решетки. Для экстремальных условий эксплуатации добавьте 9 мм (0,4 дюйма). Если установлены Cat GRADE с антеннами 3D, то добавлять высоту машины не надо.



LGP VPAT Модель на иллюстрации

Отвалы

Конфигурация	VPAT		VPAT – Складной	
	3,5 куб. м	4,6 куб. ярда	3,5 куб. м	4,6 куб. ярда
7 Ширина по угловым ножам отвала	3272 мм	10,7 фута	3272 мм	10,7 фута
Ширина без угловых ножей отвала	3159 мм	10,4 фута	3159 мм	10,4 фута
Ширина по угловым ножам отвала (Отвал под углом 24°)	2998 мм	118,0 дюймов	2558 мм	100,7 мм
Ширина без угловых ножей отвала (Отвал под углом 24°)	2908 мм	114,5 дюйма	2539 мм	97,0 дюймов
Максимальный угол отвала	24°		24°	
8 Высота	1261 мм	49,6 дюйма	1261 мм	49,6 дюйма
9 Глубина выемки грунта	580 мм	22,8 дюйма	580 мм	22,8 дюйма
10 Высота подъема	1051 мм	41,4 дюйма	1051 мм	41,4 дюйма
11 Максимальный наклон на углу отвала	257 мм	10,1 дюйма	257 мм	10,1 дюйма
Максимальный угол наклона	8,5°		8,5°	
Регулировка продольного наклона	60° (режущая кромка/ грунт, номинально); -2°/+4°		60° (режущая кромка/ грунт, номинально); -2°/+4°	
12 Длина машины (Отвал прямо)	5350 мм	211 дюймов	5350 мм	211 дюймов
Длина машины (Отвал под углом 24°, без щитка топливного бака)	5969 мм	235 дюймов	5969 мм	235 дюймов
Масса (Отвал)	1090 кг	2403 фунтов	1286 кг	2835 фунтов

Технические характеристики гусеничного бульдозера D5

D5 SU

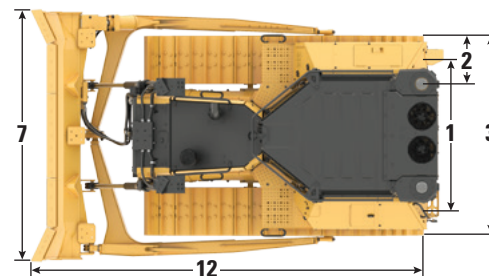
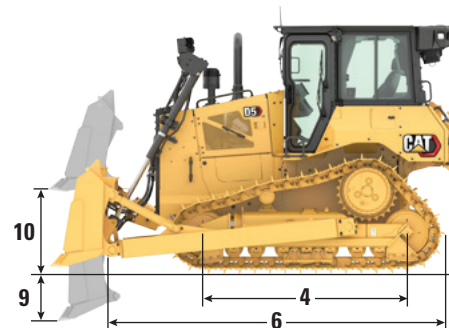
Эксплуатационная масса*	17 240 кг	38 008 фунтов
Транспортировочная масса**	17 010 кг	37 501 фунтов
Давление на грунт (ISO 16754)	48,2 кПа	7,0 фунтов на квадратный дюйм
Ходовая часть	40 секционных/ 7 нижних роликов	
1 Ширина колеи	1890 мм	74,4 дюйма
2 Ширина гусеничного башмака (Стандартного)	610 мм	24 дюйма
3 Ширина трактора (без опорных цапф)	2500 мм	98,4 дюйма
4 Опорная длина гусеницы	2562 мм	100,9 дюйма
Область соприкосновения с грунтом (ISO 16754)	3,5 кв.м	5469 кв. дюйма
Высота грунтозацепа (Умеренные условия эксплуатации)	57 мм	2,5 дюйма
Дорожный просвет	358 мм	14,1 дюймов
5 Высота машины***	3085 мм	121,5 дюйма
6 Длина основного трактора	3680 мм	144,9 дюйма

Все габаритные размеры, указанные выше, с ходовой частью SystemOne, с башмаками Moderate Service максимальной ширины для конфигурации, отвалом SU и рассчитаны согласно ISO 16754, если не указано иначе.

*Эксплуатационная масса включает отвал, смазки, охладитель, полный топливный бак, кабину ROPS/FOPS, тяговую раму и оператора весом 75 кг (165 фунтов).

**Транспортировочная масса включает цилиндры подъема отвала, С-образную раму, смазки, охладитель, 10% топлива, кабины ROPS/FOPS и тяговую раму.

***Высота машины от кончика грунтозацепа башмака до верхушки антенны Product Link. Добавьте к общей высоте машины 64 мм (2,5 дюйма) на решетки. При применении в лесном хозяйстве добавьте 81 мм (3,2 дюйма) на решетки. Для экстремальных условий эксплуатации добавьте 9 мм (0,4 дюйма). Если установлены Cat GRADE с антеннами 3D, то добавлять высоту машины не надо.



Отвал

Конфигурация	SU	
Вместимость (ISO 9246)	4,3 куб. м	5,6 куб. ярда
7 Ширина по угловым ножам отвала	3164 мм	10,4 фута
Ширина без угловых ножей отвала	3122 мм	10,2 дюйма
8 Высота	1338 мм	52,7 дюйма
9 Глубина выемки грунта	544 мм	21,4 дюйма
10 Высота подъема	1104 мм	43,4 дюйма
11 Максимальный наклон на углу отвала	140 мм	5,5 дюйма
Максимальный угол наклона	8°	
Регулировка продольного наклона	±5,1°	
12 Длина машины с отвалом SU (без щитка топливного бака)	5087 мм	200 дюймов
Вес отвала (отвал + установленные толкающие брусы)	2050 кг	4520 фунтов

Технические характеристики гусеничного бульдозера D5

Башмаки гусеницы

Некоторые башмаки гусеницы доступны не для всех регионов. Пожалуйста, за подробностями обращайтесь к Вашему дилеру Cat.

Стандартное			
560 мм (22 дюйма)	Для тяжелых условий эксплуатации с увеличенным сроком службы (HDXL)	Умеренные условия эксплуатации	
560 мм (22 дюйма)	HDXL	Экстремальные условия эксплуатации	
560 мм (22 дюйма)	SystemOne	Экстремальные условия эксплуатации	
600 мм (24 дюйма)	HDXL	Умеренные условия эксплуатации	
600 мм (24 дюйма)	HDXL	Умеренные условия эксплуатации	Точное профилирование
600 мм (24 дюйма)	HDXL	Экстремальные условия эксплуатации	
600 мм (24 дюйма)	HDXL	Экстремальные условия эксплуатации	Центральное отверстие
610 мм (24 дюйма)	SystemOne	Умеренные условия эксплуатации	Точное профилирование
610 мм (24 дюйма)	SystemOne	Экстремальные условия эксплуатации	
610 мм (24 дюйма)	SystemOne	Экстремальные условия эксплуатации	Центральное отверстие
LGP			
840 мм (33 дюйма)	HDXL	Экстремальные условия эксплуатации	
840 мм (33 дюйма)	HDXL	Экстремальные условия эксплуатации	Центральное отверстие
840 мм (33 дюйма)	SystemOne	Умеренные условия эксплуатации	
840 мм (33 дюйма)	SystemOne	Экстремальные условия эксплуатации	
860 мм (34 дюйма)	HDXL	Экстремальные условия эксплуатации	
860 мм (34 дюйма)	HDXL	Самоочищающееся	
860 мм (34 дюйма)	SystemOne	Экстремальные условия эксплуатации	

Устройство специального бульдозера

Отвал для уборки мусора	Эксплуатационная масса		Транспортировочная масса		Тип отвала	Вместимость отвала	
	кг	фунтов	кг	фунтов		куб. м	куб. ярда
VPAT	18 550 кг	40 903 фунтов	18 320 кг	40 396 фунтов	VPAT для свалок	6,8 куб. м	8,9 куб. ярда
LGP VPAT	20 580 кг	45 379 фунтов	20 350 кг	44 872 фунтов	VPAT LGP для свалок	6,3 куб. м	8,2 куб. ярд
SU	18 760 кг	41 366 фунтов	18 530 кг	40 859 фунтов	Полусферический отвал SU для свалок	7,3 куб. м	9,5 куб. ярда
Для тяжелых условий эксплуатации/лесного хозяйства							
D5 VPAT для лесного хозяйства	18 080 кг	39 866 фунтов	17 850 кг	39 359 фунтов	VPAT	6,2 куб. м	8,1 куб. ярда
D5 LGP VPAT для лесного хозяйства	20 070 кг	44 254 фунтов	19 840 кг	43 747 фунтов	LGP VPAT	6,3 куб. м	8,2 куб. ярд
D5 SU Для лесного хозяйства	18 420 кг	40 616 фунтов	18 820 кг	41 498 фунтов	SU	4,3 куб. м	5,6 куб. ярда

• Вес, основанный на комплекте для работы на свалках с задними ударными брусом/коробкой, ходовой частью для передвижения по мусору, защищенными конечными приводами, гусеницей с центральным отверстием, свалочным отвалом, кабиной с повышенным давлением для работы на свалках.

• Вес, основанный на комплекте для лесного хозяйства с тяговым брусом.

Технические характеристики гусеничного бульдозера D5

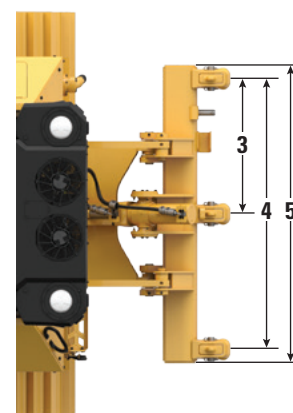
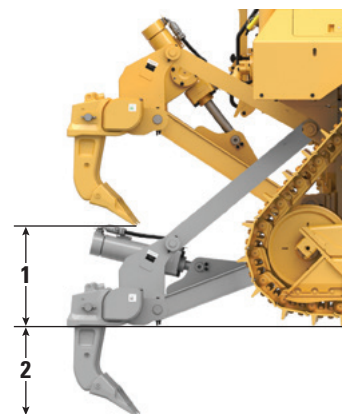
Габаритные размеры – Задние навесные приспособления

Добавьте следующее к полной длине машины, когда установлены задние насадки.

D5	Тяговая рама		Лебедка		Рыхлитель		Защитный кожух	
	16 мм	0,6 дюйма	446 мм	17,6 дюйма	1060 мм	41,7 дюйма	152 мм	6 дюймов
Бульдозеры с отвалом с регулируемой высотой уклона и толкающим брусом								

Рыхлитель

Тип	Фиксированный параллелограмм	
Вес с тремя стойками	1393 кг	3071 фунт
1 Максимальный просвет, поднятый (Кончик стойки)		
D5 VPAT/Толкающие брусы	404 мм	15,9 дюйма
D5 LGP VPAT	518 мм	20,4 дюйма
2 Максимальное проникновение		
Стандартное	552 мм	21,7 дюйма
LGP	437 мм	17,2 дюйма
3 Расстояние между карманами	1000 мм	3 фута 3,4 дюйма
4 Замер стойки	2 м	6 футов 7 дюймов
Секция стойки	73 мм × 176 мм	2,9 дюйма × 6,9 дюйма
Количество карманов	3	
5 Общая ширина перекладины	2202 мм	86,7 дюйма
Поперечное сечение перекладин	219 мм × 254 мм	8,6 дюймов × 10,0 дюймов
Сила максимального проникновения		
Стандартное	51,6 кН	11 600 фунт-сила
LGP	43 кН	9667 фунт-сила
Сила максимального отрыва		
Стандартное	211,2 кН	47 480 фунт-сила
LGP	170 кН	38 217 фунт-сила



Технические характеристики гусеничного бульдозера D5

Лебедка

Модель лебедки	PA55	
Вес*	1277 кг	2815 фунтов
Объем масла	73 л	19,3 гал
Длина лебедки и кронштейна	1145 мм	45,1 дюйма
Ширина картера лебедки	975 мм	38,4 дюйма
Диаметр барабана	254 мм	10 дюймов
Ширина барабана	315 мм	12,4 дюйма
Диаметр бортика	504 мм	19,8 дюйма
Вместимость барабана – 22 мм (0,88 дюйма)	88 м	288 фута 9 дюймов
Привод лебедки	Механический	
Управление	Электрический	
Общая ширина	975 мм	38,4 дюйма
Диаметр троса (рекомендуемый)	19 мм	0,75 дюйма
Размер кабельного зажима (O.D × Длина)	54 мм × 67 мм	2,1 дюйма × 2,6 дюйма
Максимальный пустой барабан		
Натяжение каната	31 388 кг*	69 200 фунтов*
Скорость каната	43 м/мин	141 фут/мин
Максимальный полный барабан		
Натяжение каната	23 359 кг*	54 100 фунта*
Скорость каната	66 м/мин	210 футов/мин

*Масса: включает насос, органы управления оператора, масло, монтажные кронштейны и распоры.

В наличии есть медленные и стандартные лебедки.

Стандарты

Конструкции кабины ROPS/FOPS

- ROPS (конструкция для защиты от переворотов), которую Caterpillar предлагает для машины, соответствует критериям ROPS ISO 3471:2008.
- FOPS (конструкция для защиты от падающих предметов) соответствует ISO 3449:2005 уровню II.

Тормоза

- Тормоза соответствуют стандарту ISO 10265:2008.

Звук и вибрация

Уровень шума

- Заявленный уровень динамического звукового давления на рабочем месте оператора 75 дБ(А), если при измерении этого значения для закрытой кабины используется «ISO 6396:2008». Измерения сняли при 70% максимальной скорости вентилятора, охлаждающего двигатель. Уровень звука может меняться при разной скорости вентилятора, охлаждающего двигатель. Кабина была установлена и обслужена правильно. Измерения снимали при закрытых дверях и окнах кабины.
- Заявленный уровень мощности внешнего звука составляет 110 дБ(А), если значение измеряется согласно порядку действий динамического теста и условиям, указанным в «ISO 6395:2008». Измерения снимали при 70% максимальной скорости вентилятора, охлаждающего двигатель. Уровень звука может меняться при разной скорости вентилятора, охлаждающего двигатель.
- Возможно, понадобится защитить слух, если машиной управляют долгое время при открытой станции оператора или в шумном окружении. Возможно, понадобится защитить слух, если машиной управляют в кабине, которая обслуживается неправильно, или если двери и окна открыты долгое время, или в шумном окружении.

Устойчивость – Уровни звука и вибрации

Уровни звука

Уровень мощности звука снаружи	
ISO 6395:2008	110 дБ(А)
Уровень динамического звукового давления на рабочем месте оператора (L_{pA})	
ISO 6396:2008	75 дБ(А)

Уровни вибрации

Максимальное значение для захвата/толкающего бруса*	
ISO 5349:2001	2,5 м/с ²
Максимальное значение для всего корпуса*	
ISO/TR25398:2006	0,5 м/с ²
Фактор подверженности сиденья внешней вибрации	
ISO 7096:2000 – спектральный класс EM6	<0,7

- Значения приведены для оператора, имеющего большой опыт использования бульдозера, для более подробной информации обратитесь к руководству по эксплуатации и обслуживанию.

Улучшенная фильтрация кабины

Кабина оператора

- Распределенная система отопления, вентиляции и кондиционирования с автоматическим контролем температуры и скоростью обдува обеспечивает абсолютный комфорт оператору с минимальным участием пользователя.
- Меньше затрат на обслуживание сердцевины конденсатора благодаря реверсивным вентиляторам.
- Улучшенная фильтрация кабины Cat – это стандарт.

Улучшенная фильтрация кабины Cat

- Защита оператора от вдыхания пыли (размером 0,3-10 микрон).
- Постоянное избыточное давление в кабине (соответствие США Silica).
- Сокращение затрат на обслуживание благодаря продлению долговечности и высокоэффективным фильтрам.
- Защита всех составляющих: электроники и т.п.
- Помогает соответствовать требованиям для кабин оператора. Управления по безопасности и здоровью труда США, Silica Rule Table 1.
- Несколько уровней фильтрации для повышения эффективности. Обратитесь к дилеру Cat за информацией об имеющихся в наличии вариантах.
 - MERV 16 – Стандартное оборудование
 - HEPA
 - Активированный уголь + HEPA
 - АВЕК1 + HEPA

Комплект для операций с мусором

Комплект для операций с мусором обеспечивает дополнительные опции для защиты машины и оператора при работах с твердым мусором.

Требуемые/рекомендуемые характеристики машин для работы на свалках:

- Комплект щитков для тяжелых условий эксплуатации с нижними щитками для тяжелых условий эксплуатации и щитком топливного бака
- 12 светодиодных защищенных фар высшего качества
- Защищенный бортовой редуктор
- Реверсивный вентилятор
- Радиатор, устойчивый к мусору, с защитой от крупных отходов (шесть ребер/дюйм)
- Кабина с защитой от крупных отходов
- Предварительная очистка воздуха кабины
- Щиток топливного бака
- Ходовая часть для работы на свалках:
 - Ходовая часть для тяжелых условий эксплуатации с увеличенным сроком службы (HDXL) включает герметичные ролики с щитком Kevlar®, чтобы предотвратить намотку отходов типа проволоки, провода или пластиковых пакетов в уплотнения
 - Имеет меняющиеся опорные ролики с одиночными и двойными бортиками
 - Втулки гусеницы можно вывернуть и повторно герметизировать на половине -срока эксплуатации
 - Втулки -с соединением с натягом и крепление пальца PPR2 особенно хорошо подходят для работ, связанных с ударами, например, в лесном хозяйстве, на свалках, с камнем или с прокладыванием V-образных канав
 - Рекомендуются центральные направляющие
- Предочиститель турбины с защитным экраном
- Гусеницы с центральным отверстием
- Задний кожух с защитным брусом
- Легкий доступ к полу кабины обеспечивает доступ к отверстию в половом настиле без инструментов

Отвалы для свалки

Оборудован мусорным лотком для повышения работоспособности машины при работе с легким материалом типа мусора.

- Отвал для мусора VPAT шириной 2992 мм (118 дюймов), 6,2 куб. м (8,1 куб. ярд)
- Отвал для мусора LGP VPAT шириной 3788 мм (149 дюймов), 6,3 куб. м (8,2 куб. ярд)
- Отвал для мусора SU шириной 3072 мм (121 дюймов), 4,3 куб. м (5,6 куб. ярд)

Комплект для лесного хозяйства/тяжелых условий эксплуатации

Комплект для лесного хозяйства можно заказать с дополнительными компонентами, помогающими защитить машину и оператора при расчистке местности и других требовательных применениях.

Требуемые/рекомендуемые характеристики для лесного хозяйства:

- Решетки для крыши
- Боковые и задние экраны на петлях
- Комплект щитков для тяжелых условий эксплуатации с нижними щитками для тяжелых условий эксплуатации и щитком топливного бака
- 12 светодиодных защищенных фар высшего качества
- Кабина для тяжелых условий эксплуатации с характеристиками кабины «Премиум» и дверями из -поликарбонатного стекла для лучшей устойчивости со столкновением
- Щиток топливного бака
- Предочиститель турбины с защитным экраном
- Ходовая часть с увеличенным сроком службы (HDXL) с DuraLink™:
 - Для всех применений
 - Втулки гусеницы можно вывернуть и повторно герметизировать на половине срока эксплуатации
 - Втулки с соединением с натягом и крепление пальца PPR2 особенно хорошо подходят для работ, связанных с ударами, например, в лесном хозяйстве, на свалках, с камнем или с прокладыванием V-образных канав

Стандартное и дополнительное оборудование

Перечни стандартного и дополнительного оборудования могут варьироваться. За подробными сведениями по этому вопросу обращайтесь к вашему дилеру Cat.

	Стандартное	Дополнительное
СИЛОВАЯ ПЕРЕДАЧА		
Дизельный двигатель Cat C7.1	✓	
Полностью автоматическая 3-скоростная коробка передач:	✓	
– Автоматическое изменение направления и понижение передачи		
– Управляемый дроссель, с компенсацией нагрузки		
– Широкие возможности регулировки скорости хода		
– Программируемое/избирательное-двустороннее переключение		
Постохладитель от воздуха-к-воздуху	✓	
Алюминиевый пластинчатый радиатор	✓	
Автоматические свечи накалывания	✓	
Раздельное управление	✓	
Предочиститель воздуха двигателя	✓	
Предочиститель воздуха двигателя с турбиной/защитным экраном		✓
Отключение двигателя на холостом ходу	✓	
Усиленное управление силовой передачи:	✓	
– Управление спуском по склону		
– Удержание при спуске по холму		
– Педаль медленного торможения		
– Управление радиусом рулевого управления		
Охладитель с увеличенным сроком службы	✓	
Устройство для облегчения пуска холодного двигателя		✓
Конечные приводы – Стандартные или LGP	✓	
Конечные приводы – Арктика (только стандартные), мусор		✓
Топливный насос	✓	
Сепаратор топлива, воды	✓	
Гидравлический вентилятор, включаемый по мере необходимости	✓	
Гидравлический реверсивный вентилятор		✓
Подавление звука (только Бразилия)	✓	
Радиатор с защитой от мусора		✓
ТЕХНОЛОГИЯ CAT		
Slope Indicate	✓	
Вариант с готовым навесным оборудованием (ARO) с функцией Slope Assist		✓
Улучшенный Cat GRADE с 3D		✓
Полноцветный 10-дюймовый (254 мм) сенсорный дисплей для отображения уклона		✓
AutoCarry™ (включена в Cat GRADE с 3D)		✓
Обновленная стабилизация отвала Stable Blade (включена в ARO с Assist)		✓
Противобуксовочная система (включена в Cat GRADE с 3D)		✓
Контроль нагрузки на отвал (включено в Cat GRADE с 3D)		✓
Система удаленного мониторинга Product Link, система сотовой связи с аппаратным обеспечением PLE641	✓	
Система удаленного мониторинга Product Link PLE783 – с сотовой и спутниковой связью		✓

	Стандартное	Дополнительное
КАБИНА ОПЕРАТОРА		
Кабина со звукоизоляцией и встроенной конструкцией для защиты от опрокидывания (IROPS), установленный экран	✓	
8-дюймовый (203 мм) индикаторный кластерный дисплей	✓	
Полноцветный 10-дюймовый (254 мм) сенсорный дисплей		✓
Встроенная камера заднего вида		✓
Основные функции машины на дисплее		✓
Профиль применения		✓
Идентификационный номер оператора/Идентификационный номер оператора с защитой	✓	
Кабина премиум-класса с регулируемыми подлокотниками		✓
Сиденье с тканевым покрытием	✓	
Кожаное сиденье «Делюкс» с функцией подогрева и охлаждения		✓
Электрогидравлическое режим и контроль управления	✓	
Управление джойстиком – ARO		✓
Фильтр свежего воздуха	✓	
Предочиститель с электроприводом		✓
Модульная система отопления/вентиляции/кондиционирования воздуха (HVAC) в кабине	✓	
Зеркало заднего вида	✓	
Выдвижной ремень безопасности 76 мм (3 дюйма)	✓	
Установленная радиостанция	✓	
Радио, AM/FM/Aux/USB/Bluetooth®		✓
Дополнительные места для хранения	✓	
Подстаканники	✓	
Подкладка под стойку крепи	✓	
Бардачок	✓	
Место для хранения контейнера с едой	✓	
Стеклоочистители	✓	
Кабина с защитой от крупных отходов/мусора с дверьми из поликарбонатного противоударного стекла, цельные боковые окна		✓
Кабина для тяжелых условий эксплуатации с дверьми из поликарбонатного противоударного стекла, раздвижные боковые окна		✓

(продолжение на следующей странице)

Стандартное и дополнительное оборудование D5

Стандартное и дополнительное оборудование (продолжение)

Перечни стандартного и дополнительного оборудования могут варьироваться. За подробными сведениями по этому вопросу обращайтесь к вашему дилеру Cat.

	Стандартное	Дополнительное
ХОДОВАЯ ЧАСТЬ		
Ходовая часть со стандартным или низким давлением на грунт (LGP)	✓	
Ходовая часть для тяжелых условий эксплуатации (HDXL с DuraLink) или SystemOne	✓	
Ходовая часть для точного профилирования		✓
Ходовая часть для работы на свалках		✓
Опорные ролики	✓	
Гидравлические регулировщики гусеницы	✓	
Гусеница и ролики, смазанные на весь срок эксплуатации	✓	
Башмаки гусеничной ленты для умеренных условий эксплуатации (см. график на стр.7)	✓	
Башмаки гусеничной ленты для экстремальных условий эксплуатации (см. график на стр.7)		✓
Усовершенствованная рама с опорными роликами	✓	
Направляющие щитки роликотой рамы гусеницы: центральной, частичной или полной (ПРИМЕЧАНИЕ: центральные направляющие щитки по стандарту на машине LGP)		✓

	Стандартное	Дополнительное
БУЛЬДОЗЕРЫ		
Комплект бульдозера с отвалом VPAT	✓	
Комплект бульдозера с отвалом SU	✓	
ОТВАЛЫ		
VPAT		✓
Полу-универсальный		✓
Складывающийся отвал с переменным углом наклона (VPAT)		✓
Для мусора/свалки		✓
ГИДРАВЛИКА		
Гидравлическая система с определением нагрузки	✓	
Независимые насосы, обслуживающие рулевое управление и агрегаты	✓	
ЭЛЕКТРИЧЕСКАЯ СИСТЕМА		
Система освещения – 4 светодиодные фары	✓	
Система освещения – 6 светодиодных фар		✓
Система освещения Premium – 12 светодиодных фар		✓
Звуковой сигнал заднего хода	✓	
Предупреждающий сигнальный фонарь		✓
Преобразователь: два 10 А, выходы 12 В	✓	
Предупреждающая сирена переднего хода	✓	

(продолжение на следующей странице)

Стандартное и дополнительное оборудование D5

Стандартное и дополнительное оборудование (продолжение)

Перечни стандартного и дополнительного оборудования могут варьироваться. За подробными сведениями по этому вопросу обращайтесь к вашему дилеру Cat.

	Стандартное	Дополнительное		Стандартное	Дополнительное
СЕРВИСНОЕ И ТЕХНИЧЕСКОЕ ОБСЛУЖИВАНИЕ			НАВЕСНОЕ ОБОРУДОВАНИЕ		
Кабина снимается за 30 минут		✓	Гидравлика заднего рыхлителя		✓
Регулируемое звено продольного наклона (VPAT)	✓		Двойное управление рыхлителем/лебедкой		✓
Централизованные, удаленно установленные отводы давления	✓		Рыхлитель с прямыми или изогнутыми наконечниками		✓
Сливные отверстия, отвечающие экологическим требованиям	✓		Лебедка: – PACCAR PA55, низкая скорость PTO – PACCAR PA55, стандартная скорость PTO – Установка с направляющими устройствами; 3-роликовая, подходит для лебедок PA55 – Модернизированный набор (4-ый ролик); подходит для лебедок PA55		✓
Продленные сервисные интервалы (500 часов двигатель, 1000 часов силовая передача)	✓		Тяговая рама	✓	
Быстрая заправка топливом		✓	Специальные комплексы для работы в тяжелых условиях/ в лесном хозяйстве и обращении с крупными отходами/мусором		✓
Точки технического обслуживания на уровне земли (удаленное отключение электричества, дополнительный выключатель)	✓		Комплект с открытыми решетками		✓
Счетчик часов		✓	Задний кожух с защитным брусом		✓
Быстрая замена масла		✓	ЗАЩИТЫ И ЭКРАНЫ		
Перфорированные створки радиатора для тяжелых условий эксплуатации, с жалюзи и на петлях	✓		Нижние защиты – стандартные или для тяжелых условий		✓
Задняя лестница	✓		Защиты топливного бака		✓
Снимаемые кожухи двигателя, перфорированные и на петлях	✓		Поручни	✓	
Порты для взятия проб масла S·O·S SM	✓		Щитки для фар высшего качества, передние и боковые		✓
Держатель ковша	✓		Боковые и задние экраны		✓
Освещение под капотом		✓			
АККУМУЛЯТОРЫ, ПУСКАТЕЛИ, ПРЕОБРАЗОВАТЕЛИ И ОХЛАДИТЕЛЬ					
Генератор 95 А	✓				
Пускатель 24 В	✓				
Арктический охладитель двигателя, –51°C (–60°F)		✓			
Охладитель двигателя –37°C (–35°F)	✓				
Комплект для холодной погоды: аккумулятор для тяжелых условий работы, пускатель для тяжелых условий работы, устройство для облегчения пуска двигателя с помощью эфира, подогреватель водяной рубашки		✓			
Две необслуживаемые аккумуляторные батареи 12 В (950 сса) (система 24 В)	✓				



Более подробную информацию о продукции Cat, услугах дилеров и продукции промышленного назначения можно найти на сайте www.cat.com

© 2019 Caterpillar
Все права защищены

Материалы и технические характеристики могут быть изменены без предварительного уведомления. На фотографиях машины могут быть изображены с дополнительным оборудованием. Обратитесь к дилеру Cat для получения информации о доступных опциях.

CAT, CATERPILLAR, LET'S DO THE WORK, соответствующие логотипы, фирменный желтый цвет «Caterpillar Yellow» и фирменная униформа «Power Edge» и «Modern Hex», равно как использованные в настоящей публикации элементы фирменного стиля и стиля оформления продуктов, являются торговыми марками компании Caterpillar и не могут использоваться без соответствующего разрешения.

ARXQ2553 (07-2019)
Номер сборки: 17A
(Азия и Ближний Восток,
Азиатско-Тихоокеанский
регион, СНГ, Южная Америка)

