



D6

Гусеничні трактори

Технічні характеристики

Конфігурації та функції можуть відрізнятися залежно від регіону. Про наявність у вашому регіоні дізнайтеся у дилера Cat®.

Зміст

Гусеничний трактор D6

Технічні характеристики	3	D6 Регулювання кута нахилу лопатей (VPAT)	8
Двигун	3	Лезо	8
Об'єм рідини/заправки	3	D6 LGP VPAT (30 дюймів)	9
Максимальна тягова потужність	3	Лезо	9
Коробка передач	3	D6 LGP VPAT (36 дюймів)	10
Тягове зусилля	3	Лезо	10
Гідравлічні елементи управління – максимальні робочі витрати	4	Ріпер	11
Гідравлічні елементи управління – максимальний робочий тиск	4	Лебідки	12
Система кондиціонування повітря	5	Гусеничні башмаки	13
Удосконалена система фільтрації повітря в салоні	5	Технологічні особливості бульдозера	14
Стандарти	5	Стандартне та додаткове обладнання	15
D6	6	Екологічна декларація	18
Леза	6		
D6 Низький тиск на ґрунт (LGP) (36 дюймів)	7		
Лопаті	7		

(продовження на наступній сторінці)

Гусеничний трактор D6 – конфігурація для переробки відходів

Основні характеристики та переваги	19	Система кондиціонування повітря.....	23
Особливості D6 для переробки відходів	20	Удосконалена система фільтрації повітря в салоні	23
Технічні характеристики	21	Стандарти	23
Двигун	21	D6 LGP (36 дюймів) Розміри пристрою для обробки відходів	24
Об'єм рідини/заправки	21	Лопата	24
Максимальна тягова потужність	21	Характеристики пристрою для обробки відходів	25
Коробка передач	21	Рипер.....	26
Тягове зусилля	21	Лебідки	27
Гідравлічні органи управління – максимальні робочі витрати	22	Гусеничні башмаки.....	28
Гідравлічні елементи управління – максимальний робочий тиск	22	Стандартне та додаткове обладнання.....	29

Гусеничний трактор D6 – конфігурація для важких умов експлуатації/лісового господарства

Основні характеристики та переваги	32	D6 для важких умов експлуатації/лісового господарства – габарити	36
Особливості моделі D6 для важких умов експлуатації/лісового господарства	33	Відвали	36
Технічні характеристики	34	D6 Heavy Duty/Forestry LGP VPAT (30 дюймів) Розміри	37
Двигун	34	Лезо	37
Об'єм рідини/заправки	34	Рипер.....	38
Максимальна тягова потужність.....	34	Лебідки	39
Тягове зусилля	34	Гусеничні башмаки	40
Гідравлічні елементи управління — максимальні робочі витрати	35	Система кондиціонування.....	41
Гідравлічні елементи управління – максимальний робочий тиск	35	Удосконалена система фільтрації повітря в салоні	41
		Стандарти.....	41
		Стандартне та додаткове обладнання	42

Технічні характеристики гусеничних тракторів D6

Двигун

Модель двигуна	Cat® C9.3B	
Викиди	Бразилія MAR-1 та UN ECE R96 Stage IIIA, еквівалентні стандартам U.S. EPA Tier 3/EU Stage IIIA	
Потужність нетто – 2 200 об/хв		
ISO 9249/SAE J1349	161 кВт	215 к.с.
ISO 9249 (DIN)	219 к.с.	
Потужність двигуна – 1 200 об/хв		
ISO 14396	187 кВт	251 к.с.
ISO 14396 (DIN)	254 к.с.	
Потужність бруто: SAE J1995:2014	190 кВт	255 к.с.
Діаметр циліндра дюйма	115 мм	4,5
Хід	149 мм	5,9 дюйма
Об'єм дюймів	9,3 л	567 куб.

- Двигун Cat C9.3B оснащений системою подачі палива Common Rail високого тиску, спрощеною електронікою системи двигуна та спрощеною системою подачі повітря завдяки видаленню раніше використовуваного вихлопного газу система рециркуляції (EGR).
 - Заявлена чиста потужність — це потужність, що досягається на маховику двигуна, коли двигун оснащений вентилятором, повітряним фільтром, модулем очищення вихлопних газів та генератором.
 - Заявлена потужність перевіряється відповідно до стандарту, що діяв на момент виробництва.
 - Зниження номінальної потужності не потрібне на висоті до 2286 м (7500 футів). На висоті понад цю позначку відбувається автоматичне зниження номінальної потужності.
 - Двигуни Cat сумісні з дизельним паливом, змішаним з наступними видами палива з нижчою вуглецевою інтенсивністю** у кількості до:
 - ✓ 20% біодизеля FAME (метиловий ефір жирних кислот)*
 - ✓ 100% відновлюваного дизельного палива, HVO (гідрогенізована рослинна олія) та GTL (газ-до-рідини)
- Для успішного застосування дотримуйтеся інструкцій. За детальною інформацією звертайтеся до дилера Cat або до документа «Рекомендації щодо рідин для машин Caterpillar» (SEBU6250).

*Щодо використання сумішей із вмістом біодизеля понад 20% зверніться до вашого оплера Cat.

**Викиди парникових газів у вихлопних газах від палива з нижчою вуглецевою інтенсивністю практично не відрізняються від викидів традиційного палива.

Ємність бака для рідини/заправки

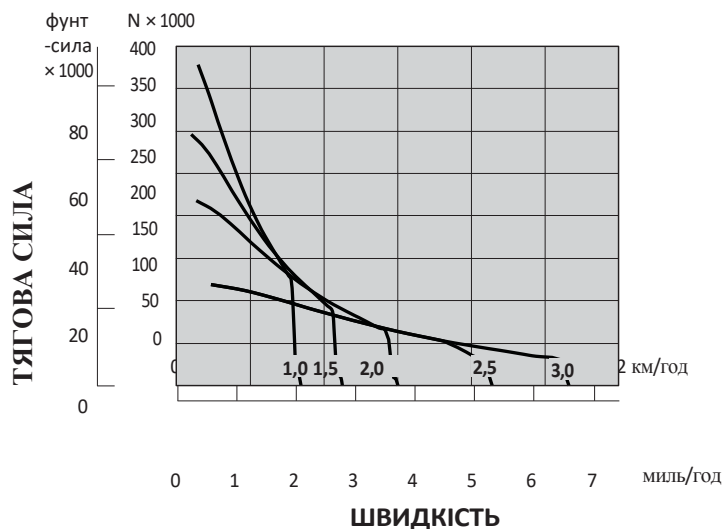
Паливний бак	341 л	90 гал
Система охолодження	63 л	16,6 гал
Картер двигуна	24,5 л	6,5 гал
Масло для силового агрегату	148 л	39,1 гал
Кінцеві передачі (кожна)	18,2 л	4,8 гал
Роликові рами (кожна)	65–85 л	17,2–22,5 гал
Відсік для поворотного валу	2,8 л	0,74 гал
Масло в гідравлічному баку	60 л	15,8 гал
Гідравлічна система	77 л	20,3 гал

Коробка передач

1,0 вперед	3,3 км/год	2,1 миль/год
1,5 Вперед	4,5 км/год	2,8 миль/год
2,0 Вперед	6,0 км/год	3,7 миль/год
2,5 вперед	8,5 км/год	5,3 миль/год
3,0 Вперед	10,7 км/год	6,6 миль/год
1,0 Задній хід	3,1 км/год	1,9 миль/год
1,5 Задній хід	4,0 км/год	2,5 миль/год
2,0 Задній хід	5,8 км/год	3,6 миль/год
2,5 Зворотний хід	8,0 км/год	5,0 миль/год
3,0 Задній хід	10,7 км/год	6,7 миль/год

Тягове зусилля

1,0 Вперед	422 кН	94 869 фунтів
1,5 вперед	311 кН	69 916 фунтів
2,0 Вперед	230 кН	51 706 фунтів
2,5 вперед	126 кН	28 326 фунтів
3,0 вперед	126 кН	28 326 фунтів



ПРИМІТКА: Корисне тягове зусилля залежить від зчеплення та ваги машини.

Технічні характеристики гусеничних тракторів D6

Гідравлічні елементи управління – максимальні робочі витрати

	Обороти двигуна 1 750 об/хв*	
Максимальний витрата насоса навісного обладнання	204 л/хв	54 гал/хв
Максимальний витрата насоса рульового управління	192 л/хв	51 гал/хв
Потік насоса вентилятора при максимальній швидкості обертання вентилятора (1625 об/хв)	41 л/хв	11 гал/хв

*Обороти двигуна залежать від навантаження та швидкості руху. Показано високі обороти на холостому ходу/низьке робоче навантаження.

Гідравлічні елементи управління – максимальний робочий тиск

Розвантаження навісного обладнання*	27 600 ± 500 кПа	4 000 ± 73 psi
Рульове управління – насос 90 см ³		
Електронний клапан перепускний	42 500 ± 1000 кПа	6 168 ± 145 фунтів на квадратний дюйм
Максимальний тиск розвантаження системи	48 000 ± 1000 кПа	6 962 ± 145 psi

*Тиск розвантаження навісного обладнання збільшено порівняно з попередньою моделлю тракторів D6. Перед використанням старого обладнання або обладнання сторонніх виробників проконсультуйтеся зі своїм дилером.

Технічні характеристики гусеничних тракторів D6

Система кондиціонування

Система кондиціонування цієї машини містить фторований парниковий газ-холодоагент R134a (потенціал глобального потепління = 1430). Система містить 1,36 кг (2,99 фунта) холодоагенту, що еквівалентно 1,946 метричних тонн (2,145 тонн) CO₂.

Удосконалена система фільтрації в кабіні

Кабіна оператора

- Розподілена система кондиціонування з автоматичним регулюванням температури та швидкості вентилятора забезпечує максимальний комфорт оператора при мінімальному втручанні користувача.
- Зниження витрат на технічне обслуговування конденсаторного блоку завдяки вентиляторам з автоматичним реверсом.
- Удосконалена система фільтрації кабіни Cat входить до стандартної комплектації.

Удосконалена система фільтрації кабіни Cat

- Захист оператора від вдихуваних частинок (розміром 0,3–10 мікрон).
- Кабіна з постійним надлишковим тиском (відповідає вимогам стандарту US Silica).
- Зниження витрат на технічне обслуговування завдяки фільтрам з тривалим терміном служби та високою ефективністю.
- Захист усіх компонентів кабіни: електроніки тощо.
- Допомагає забезпечити відповідність вимогам таблиці 1 правил щодо кремнезему Адміністрації з безпеки та гігієни праці США для кабін операторів.
- Асортимент багаторівневих фільтрів для додаткового підвищення ефективності. Зверніться до дилера Cat, щоб дізнатися про наявність.
 - MERV 16 – стандартне обладнання
 - HEPA
 - Активоване вугілля + HEPA
 - ABEK1 + HEPA

Стандарти

Конструкція захисту від перекидання (ROPS)/Конструкція захисту від падіння предметів (FOPS)

- Система захисту від перекидання (ROPS) відповідає таким критеріям: ISO 3471:2008.
- FOPS відповідає таким критеріям: ISO 3449:2005, рівень II.

Гальма

- Гальма відповідають стандарту ISO 10265:2008.

Інформація про рівень шуму

Захист слуху може знадобитися, якщо машина експлуатується з відкритим робочим місцем оператора, у шумному середовищі, з кабіною, яка не обслуговується належним чином, або коли двері та вікна відкриті протягом тривалого часу.

Рівень шуму		Метод випробування
Рівень звукового тиску для оператора	78 дБ(А)*	«ISO 6396:2008» ⁽¹⁾
Рівень звукової потужності зовні	113 дБ(А)	«ISO 6395:2008» ⁽²⁾
	111 дБ(А)*	«ISO 6395:1988» ⁽²⁾

*Включно з машинами, що повинні відповідати чинним регіональним нормам України, Великої Британії та країн, які прийняли «Директиви ЄС»; або машинами, оснащеними пакетом шумозаглушення.

- ⁽¹⁾ Вимірювання проводилося при 70% від максимальної швидкості обертання вентилятора охолодження двигуна. Рівень шуму може змінюватися при різних швидкостях обертання вентилятора охолодження двигуна. Вимірювання проводилося при закритих дверях та вікнах кабіни. Кабіна була правильно встановлена та обслуговувалася належним чином.
- ⁽²⁾ Вимірювання проводилося при 70 % від максимальної швидкості обертання вентилятора охолодження двигуна. Рівень шуму може змінюватися залежно від швидкості обертання вентилятора охолодження двигуна.

Зазначені вище рівні шуму включають як похибку вимірювання, так і похибку, зумовлену виробничими відхиленнями.

Технічні характеристики гусеничних тракторів D6

D6 Розміри

Експлуатаційна вага ¹	22 130 кг	48 788 фунтів
Вага з упаковкою ²	19 178 кг	42 280 фунтів
Тиск на ґрунт (ISO 16754)	54 кПа	7,9 фунтів/кв. дюйм
Ходова частина (стандартна)	42 секції з 8 нижніми роликками	
1 Ширина гусениці	1,930 м	6'4"
2 Ширина максимальної гусеничної п'яти	0,610 м	24 дюйми
3 Ширина над гусеницями	2,540 м	8 футів 4 дюйми
Ширина по осях	2,692 м	8'10"
4 Довжина колії на землі	2,964 м	9'8"
Площа контакту з поверхнею (ISO 16754)	3,992 м ²	42,97 футів ²
Крок гусениці	0,2028 м	7,9 дюймів
Висота гусениці (помірне навантаження)	0,065 м	2,6 дюйма
Дорожній просвіт	0,361 м	14,2 дюйма
Коливання переднього натяжного ролика	0,103 м	4,0 дюйма
5 Висота машини ³	3,188 м	10'6"
6 Довжина машини без леза	4,730 м	15'6"
До загальної довжини машини слід додати наступне, якщо встановлено такі навісні пристрої:		
Лебідка	441 мм	17,4 дюйма
Рипер	1179 мм	46,4 дюйма
Дишл або противага ⁴	249 м	18,8 дюймів
Коробка Striker	478 мм	18,8 дюймів

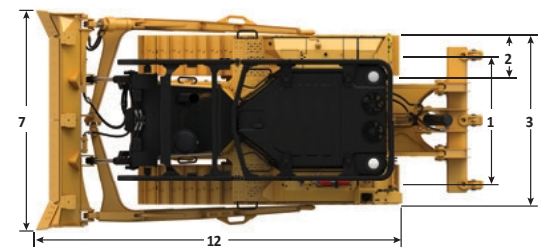
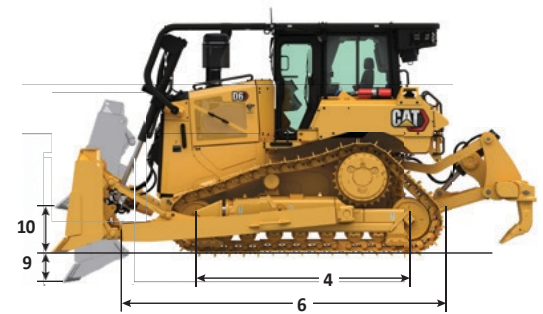
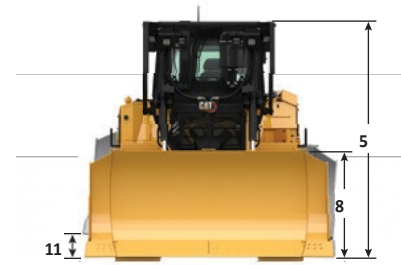
Усі наведені вище розміри стосуються ходової частини Heavy Duty Extended Life (HDXL) з опорними башмаками для помірних навантажень максимальної ширини для даної конфігурації, 6-дюймовим напівуніверсальним (SU) відвалом та розраховані відповідно до ISO 16754, якщо не вказано інше.

¹ Експлуатаційна вага включає відвал, мастильні матеріали, охолоджуючу рідину, повний паливний бак, кабіну ROPS/FOPS, тягове пристосування та оператора вагою 75 кг (165 фунтів).

² Транспортна вага включає циліндри підйому відвалу, мастильні матеріали, охолоджуючу рідину, 10 % палива, кабіну ROPS/FOPS та дишло.

³ Висота машини від кінчика шипа до верхньої частини антени Product Link™. Для грейферів додайте 60 мм (2,36 дюйма) до загальної висоти машини. Для лісогосподарських грейферів додайте 83 мм (3,26 дюйма). При використанні гусеничних башмаків Extreme Service додайте 12 мм (0,5 дюйма). При встановленні Cat Grade з 3D-антенами додавання до висоти машини.

⁴ Вага на тяговому брусі 119 кг (262 фунти), 331 кг (730 фунтів) для кожної противаги. Противаги рекомендуються лише для важчих відвалів, встановлених на вторинному ринку.



стандартну модель SU з додатковими лопатями.

Лопаті

Конфігурація	6SU		6A	
	Продуктивність (ISO 9246)	5,7 м ³	7,5 куб. ярдів	4,2 м ³
7 Ширина по кінцевих частинах	3,312 м	10,87 футів	4,389 м	14,40 футів
Ширина без кінцевих частин	3,246 м	10,65 футів	4,250 м	13,94 футів
Ширина з торцевими накладками (лезо під кутом)	—	—	3,982 м	13,06 футів
Ширина без кінцевих насадок (лезо під кутом)	—	—	3,858 м	12,66 футів
Максимальний кут нахилу лопаті	—	—	—	25°
8 Висота	1,408 м	4,62 фута	1,150 м	3,77 футів
9 Глибина копання	0,502 м	19,8 дюймів	0,595 м	23,4 дюйма
10 Висота підйому	1,180 м	46,5 дюймів	1,084 м	42,7 дюймів
11 Максимальний нахил у куті лопаті	0,564 м	22,2 дюйма	0,599 м	23,6 дюйма
Максимальний кут нахилу	—	9,8°	—	7,8°
Регулювання нахилу	—	±4,2°	—	—
12 Довжина машини (лопоть у вертикальному положенні)	5,436 м	17,83 футів	5,377 м	17,64 футів
Довжина машини (лопоть під кутом)	—	—	6,418 м	21,06 футів
Вага (лопата)	1385 кг	3053 фунти	1265 кг	2789 фунтів
Вага (лопаті та штовхальні важелі)	2620 кг	5 777 фунтів	3406 кг	7 509 фунтів

Ріжучі кромки Cat FirstCut™ доступні для лез типу Semi-Universal (SU). Кромки FirstCut забезпечують чудову проникність у тверді ущільнені, скелясті або замерзлі ґрунти, що сприяє збільшенню вантажопідйомності та продуктивності. Зверніться до дилера Cat, щоб дізнатися про інші переваги та деталі.

Технічні характеристики гусеничних тракторів D6

Розміри D6 LGP (36 дюймів)

Експлуатаційна вага ¹	23 911 кг	52 715 фунтів
Вага з упаковкою ²	21 165 кг	46 660 фунтів
Тиск на ґрунт (ISO 16754)	36 кПа	5,2 фунтів/кв. дюйм
Ходова частина (стандартна)	45 секцій з 8 нижніми роликками	
Ходова частина (опція)	45 секцій з 10 нижніми роликками	
1 Ширина колії	2,286 м	7'6"
2 Ширина максимальної гусениці	0,915 м	36 дюймів
3 Ширина над гусеницями	3,200 м	10 футів 6 дюймів
Ширина над цапфами	3,491 м	11'6"
4 Довжина колії на землі	3,247 м	10'8"
Площа контакту з поверхнею (ISO 16754)	6,505 м ²	70,02 футів ²
Крок колії	0,2028 м	7,9 дюймів
Висота гусениці (помірне навантаження)	0,065 м	2,6 дюйма
Дорожній просвіт	0,395 м	15,6 дюймів
Коливання переднього натяжного ролика	0,116 м	4,6 дюйма
5 Висота машини ³	3,238 м	10'7"
6 Довжина машини без леза	5,040 м	16'6"
До загальної довжини машини слід додати наступне, якщо встановлено ці навісні пристрої:		
Лебідка	441 мм	17,4 дюйма
Рипер	1179 мм	46,4 дюйма
Дишл або противага ⁴	249 мм	9,8 дюймів
Коробка ударника	478 мм	18,8 дюймів

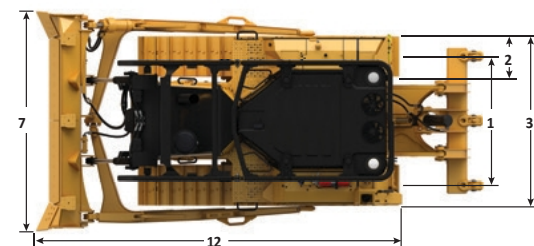
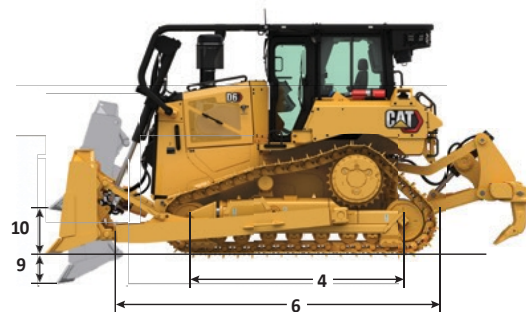
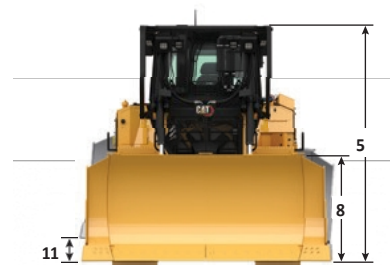
Усі наведені вище розміри стосуються ходової частини HDXL з башмаками середньої зносостійкості максимальної ширини для даної конфігурації, відвалом 6 S і розраховані відповідно до ISO 16754, якщо не вказано інше.

¹ Експлуатаційна вага включає відвал, мастильні матеріали, охолоджуючу рідину, повний паливний бак, кабіну ROPS/FOPS, дишло та оператора вагою 75 кг (165 фунтів).

² Транспортна вага включає циліндри підйому відвалу, мастильні матеріали, охолоджуючу рідину, 10 % палива, кабіну ROPS/FOPS та дишло.

³ Висота машини від кінчика шипа до верхньої частини антени Product Link. Для гребневих гусениць додайте 60 мм (2,36 дюйма) до загальної висоти машини. Для лісгосподарських гребневих гусениць додайте 83 мм (3,26 дюйма). При використанні гусеничних башмаків Extreme Service додайте 12 мм (0,5 дюйма). При встановленні Cat Grade з 3D-антенами додавання до висоти машини.

⁴ Вага на тяговому брусі 119 кг (262 фунти), 331 кг (730 фунтів) для кожної противаги. Противаги рекомендуються лише для важчих відвалів, встановлених на вторинному ринку.



ПРИМІТКА: Для ознайомлення показано стандартну модель SU з додатковими щітками.

Леза

Конфігурація	6 S LGP (36 дюймів)		6A LGP (36 дюймів)	
	Вміст (ISO 9246)	3,8 м ³	5,0 куб. ярдів	5,0 м ³
7 Ширина по кінцевих частинах	4,063 м	13,33 футів	5,100 м	16,73 футів
Ширина без кінцевих частин	3,917 м	12,85 футів	4,961 м	16,28 футів
Ширина по кінцевих насадках (лезо під кутом)	—	—	4,626 м	15,18 футів
Ширина без кінцевих насадок (лезо під кутом)	—	—	4,502 м	14,77 футів
Максимальний кут нахилу лопаті	—	—	—	25°
8 Висота	1,108 м	3,64 фута	1,150 м	3,77 футів
9 Глибина копання	0,600 м	1,97 фута	0,719 м	28,3 дюйма
10 Висота підйому	1,080 м	3,54 фута	1,173 м	46,2 дюйма
11 Максимальний кут нахилу в куті лопаті	0,500 м	1,64 фута	0,689 м	27,1 дюйм
Максимальний кут нахилу	—	8,8°	—	7,8°
Регулювання нахилу	—	±4,2°	—	—
12 Довжина машини (лопать у вертикальному положенні)	5,483 м	17,99 футів	5,960 м	19,55 футів
Довжина машини (лопать під кутом)	—	—	6,996 м	22,95 футів
Вага (лопата)	1232 кг	2 717 фунтів	1465 кг	3 230 фунтів
Вага (лопата та штовхальні важелі)	2383 кг	5 255 фунтів	3630 кг	8 004 фунтів

Технічні характеристики гусеничних тракторів D6

Розміри D6 VPAT

Експлуатаційна вага ¹	22 275 кг	49 108 фунтів
Вага з упаковкою ²	20 513 кг	45 223 фунтів
Тиск на ґрунт (ISO 16754)	49 кПа	7,1 фунтів/кв. дюйм
Ходова частина (стандартна)	45 секцій з 8 нижніми роликками	
1 Ширина гусениці	2,080 м	6'10"
2 Ширина максимальної гусеничної п'яти	0,610 м	24 дюйми
3 Ширина над гусеницями	2,690 м	8 футів 10 дюймів
4 Довжина колії на землі	3,247 м	10'8"
Площа контакту з поверхнею (ISO 16754)	4,473 м ²	48,15 футів ²
Крок колії	0,2028 м	7,9 дюйма
Висота зубців (помірне навантаження)	0,065 м	2,6 дюйма
Дорожній просвіт	0,422 м	16,6 дюймів
Коливання переднього натяжного ролика	0,112 м	4,4 дюйма
5 Висота машини ³	3,188 м	10'6"
6 Довжина машини без леза	5,134 м	16'10"
До загальної довжини машини слід додати наступне, якщо встановлено такі навісні пристрої:		
Лебідка	416 мм	16,4 дюйма
Рипер	1154 мм	45,4 дюйма
Дишл або противага ⁴	224 мм	8,8 дюймів
Коробка ударника	453 мм	17,8 дюйм

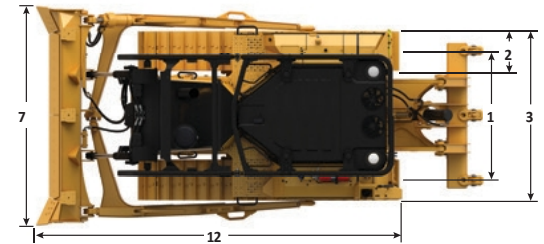
Усі наведені вище розміри стосуються ходової частини HDXL з башмаками для помірних навантажень максимальної ширини для даної конфігурації, відвалом VPAT та розраховані відповідно до ISO 16754, якщо не вказано інше.

¹ Робоча маса включає відвал, мастильні матеріали, охолоджуючу рідину, повний паливний бак, кабінку ROPS/FOPS, тяговий пристрій та оператора вагою 75 кг (165 фунтів).

² Транспортна вага включає гідроциліндри підйому відвалу, С-подібну раму, мастильні матеріали, охолоджуючу рідину, 10 % палива, кабінку ROPS/FOPS та дишло.

³ Висота машини від кінчика шипа до верху антени Product Link. Для гребнів додайте 60 мм (2,36 дюйма) до загальної висоти машини. Для лісогосподарських гребнів додайте 83 мм (3,26 дюйма). З гусеничними башмаками Extreme Service додайте 12 мм (0,5 дюйма). При встановленні Cat Grade з 3D-антенами додавання до висоти машини.

⁴ Вага на тяговому брусі — 119 кг (262 фунти), 331 кг (730 фунтів) на кожному противагу. Використання противагу рекомендується лише з більш важкими лезами, що встановлюються додатково.



ПРИМІТКА: Для довідки показано стандартну модель SU з додатковими відбійниками.

Лезо

Конфігурація	6VPAT	
Вміст (ISO 9246)	4,1 м ³	5,4 куб. ярдів
7 Ширина по кінцевих частинах	3,680 м	12,07 футів
Ширина без кінцевих насадок	3,570 м	11,71 футів
Ширина з кінцевими накладками (лезо під кутом)	3,363 м	11,03 футів
Ширина без кінцевих насадок (лезо під кутом)	3,266 м	10,72 футів
Максимальний кут нахилу лопаті	24,1°	
8 Висота	1,312 м	4,30 фута
9 Глибина копання	0,698 м	27,5 дюймів
10 Висота підйому	1,131 м	44,5 дюймів
11 Максимальний кут нахилу на куті лопаті	0,576 м	22,7 дюймів
Максимальний кут нахилу	9°	
Регулювання кута нахилу	+3,1/-2,9°	
12 Довжина машини (лопата у вертикальному положенні)	5,662 м	18,58 футів
Довжина машини (лопата під кутом)	6,365 м	20,88 футів
Вага (лопата)	1436 кг	3166 фунтів

Технічні характеристики гусеничних тракторів D6

D6 LGP VPAT (30 дюймів) Розміри

Експлуатаційна вага ¹	23 012 кг	50 733 фунтів
Вага з упаковкою ²	21 158 кг	46 645 фунтів
Тиск на ґрунт (ISO 16754)	40 кПа	5,9 psi
Ходова частина (стандартна)	46 Секція з 8 нижніми роликми	
Ходова частина (опція)	46 секцій з 10 нижніми роликми	
1 Ширина колії	2,286 м	7'6"
2 Ширина максимальної гусениці	0,760 м	30 дюймів
3 Ширина над гусеницями	3,046 м	10 футів
4 Довжина колії на землі	3,355 м	11'0"
Площа контакту з поверхнею (ISO 16754)	5,591 м ²	60,18 футів ²
Крок гусениці	0,2028 м	7,9 дюймів
Висота гусениці (помірне навантаження)	0,065 м	2,6 дюйма
Дорожній просвіт	0,395 м	15,6 дюймів
Коливання переднього натяжного ролика	0,121 м	4,8 дюйма
5 Висота машини ³	3,238 м	10'7"
6 Довжина машини без леза	5,134 м	16'10"

До загальної довжини машини слід додати наступні значення, якщо встановлено таке навісне обладнання:

Лебідка	416 мм	16,4 дюйма
Рипер	1154 мм	45,4 дюйма
Дишл або противага ⁴	224 мм	8,8 дюймів
Коробка ударника	453 мм	17,8 дюймів

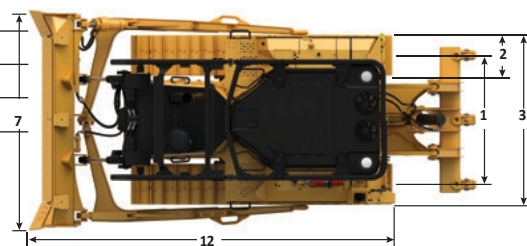
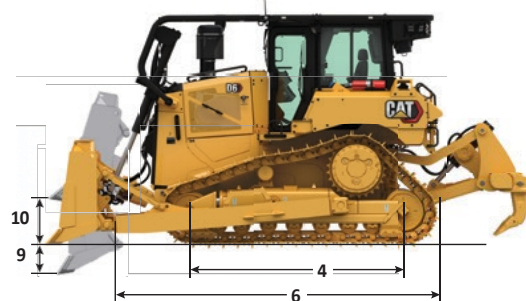
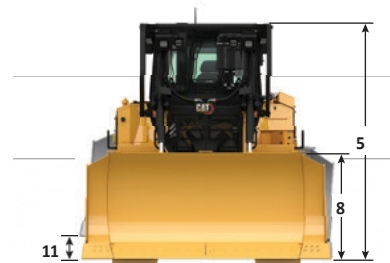
Усі наведені вище розміри стосуються ходової частини HDXL з гусеницями для помірних навантажень максимальної ширини для даної конфігурації, відвалом VPAT та розраховані відповідно до ISO 16754, якщо не вказано інше.

¹ Робоча маса включає відвал, мастильні матеріали, охолоджуючу рідину, повний паливний бак, кабину ROPS/FOPS, дишло та оператора вагою 75 кг (165 фунтів).

² Транспортна вага включає гідроциліндри підйому відвалу, С-подібну раму, мастильні матеріали, охолоджуючу рідину, 10 % палива, кабину ROPS/FOPS та дишло.

³ Висота машини від кінчика шина до верху антени Product Link. Для гребнів додайте 60 мм (2,36 дюйма) до загальної висоти машини. Для лісогосподарських гребнів додайте 83 мм (3,26 дюйма). З гусеничними башмаками Extreme Service додайте 12 мм (0,5 дюйма). При встановленні Cat Grade з 3D-антенами висота машини не збільшується.

⁴ Вага на тяговому брусі — 119 кг (262 фунти), 331 кг (730 фунтів) на кожну противагу. Використання противаг рекомендується лише з більш важкими лезами, що встановлюються додатково.



ПРИМІТКА: Для довідки показано стандартну модель SU з додатковими відбійниками.

Лезо

Конфігурація	6 VPAT LGP (30 дюймів)	
Вміст (ISO 9246)	4,5 м ³	5,9 куб. ярдів
7 Ширина по кінцевих елементах	4,000 м	13,12 футів
Ширина без кінцевих насадок	3,890 м	12,76 футів
Ширина з кінцевими накладками (лезо під кутом)	3,655 м	11,99 футів
Ширина без кінцевих насадок (лезо під кутом)	3,554 м	11,66 футів
Максимальний кут нахилу лопаті	24,1°	
8 Висота	1,312 м	4,30 фута
9 Глибина копання	0,698 м	27,5 дюймів
10 Висота підйому	1,131 м	44,5 дюймів
11 Максимальний кут нахилу на куті лопаті	0,625 м	24,6 дюйма
Максимальний кут нахилу	9°	
Регулювання кута нахилу	+3,1/-2,9°	
12 Довжина машини (лопата в прямому положенні)	5,662 м	18,58 футів
Довжина машини (лопата під кутом)	6,430 м	21,10 футів
Вага (лопата)	1520 кг	3351 фунт

Технічні характеристики гусеничних тракторів D6

D6 LGP VPAT (36 дюймів) Розміри

Експлуатаційна вага ¹	23 547 кг	51 912 фунтів
Вага з упаковкою ²	21 593 кг	47 604 фунтів
Тиск на ґрунт (ISO 16754)	34 кПа	5,0 psi
Ходова частина (стандартна)	46 Секція з 8 нижніми роликками	
Ходова частина (опція)	46 секцій з 10 нижніми роликками	
1 Ширина колії	2,39 м	7'10"
2 Ширина максимальної гусениці	0,915 м	36 дюймів
3 Ширина над гусеницями	3,305 м	10 футів 10 дюймів
4 Довжина колії на землі	3,355 м	11'0"
Площа контакту з поверхнею (ISO 16754)	6,709 м ²	72,22 футів ²
Крок рейок	0,2028 м	7,9 дюймів
Висота гусениці (помірне навантаження)	0,065 м	2,6 дюйма
Дорожній просвіт	0,383 м	15,1 дюйма
Колівання переднього натяжного ролика	0,121 м	4,8 дюйма
5 Висота машини ³	3,238 м	10'7"
6 Довжина машини без леза	5,134 м	16'10"

До загальної довжини машини слід додати наступні значення, якщо встановлено таке навісне обладнання:

Лебідка	416 мм	16,4 дюйма
Рипер	1154 мм	45,4 дюйма
Дишл або противага ⁴	224 мм	8,8 дюймів
Коробка ударника	453 мм	17,8 дюймів

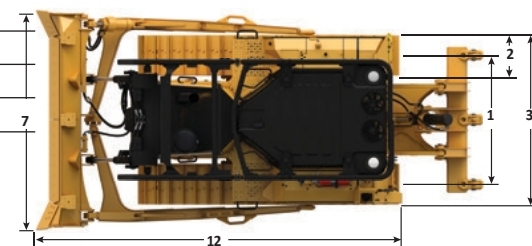
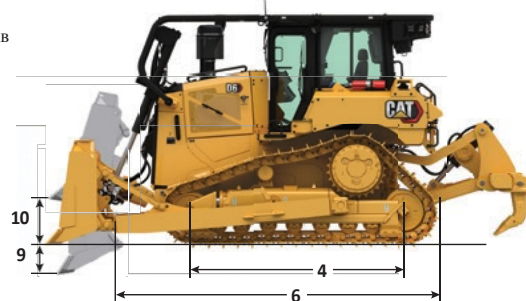
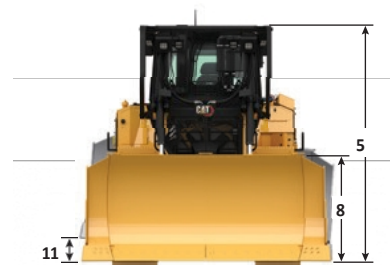
Усі наведені вище розміри стосуються ходової частини Heavy Duty з башмаками Moderate Service максимальної ширини для даної конфігурації, відвалом VPAT та розраховані відповідно до ISO 16754, якщо не вказано інше.

¹ Експлуатаційна маса включає відвал, мастильні матеріали, охолоджуючу рідину, повний паливний бак, кабіну ROPS/FOPS, буксирну точку та оператора вагою 75 кг (165 фунтів).

² Транспортна вага включає циліндри підйому відвалу, С-подібну раму, мастильні матеріали, охолоджуючу рідину, 10 % палива, кабіну ROPS/FOPS та буксирну точку.

³ Висота машини від кінчика шина до верхньої частини антени Product Link. Для грейферів додайте 60 мм (2,36 дюйма) до загальної висоти машини. Для лісогосподарських грейферів додайте 83 мм (3,26 дюйма). При використанні гусеничних башмаків Extreme Service додайте 12 мм (0,5 дюйма). При встановленні Cat Grade з 3D-антенами висота машини не збільшується.

⁴ Вага на тяговому брусі — 119 кг (262 фунти), 331 кг (730 фунтів) на кожному противагу. Використання противаг рекомендується лише з більш важкими лезами, що встановлюються додатково.



ПРИМІТКА: Для довідки показано стандартну модель SU з додатковими відбійниками.

Лезо

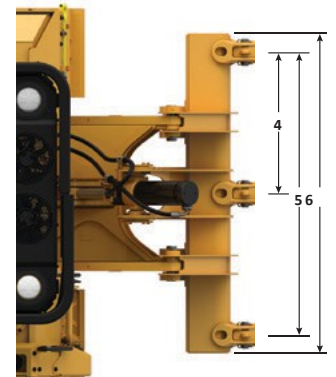
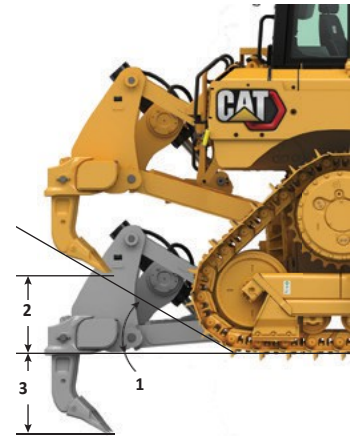
Конфігурація	6 VPAT LGP (36 дюймів)	
Вміст (ISO 9246)	4,86 м ³	6,5 куб. ярдів
7 Ширина по кінцевих елементах	4,340 м	14,24 футів
Ширина без кінцевих насадок	4,230 м	13,88 футів
Ширина з торцевими накладками (лезо під кутом)	3,966 м	13,01 футів
Ширина без кінцевих насадок (лезо під кутом)	3,868 м	12,69 футів
Максимальний кут нахилу лопаті	24,1°	
8 Висота	1,312 м	4,30 фута
9 Глибина копання	0,698 м	27,5 дюймів
10 Висота підйому	1,131 м	44,5 дюймів
11 Максимальний кут нахилу на кулі лопаті	0,684 м	26,9 дюймів
Максимальний кут нахилу	9°	
Регулювання кута нахилу	+3,1/-2,9°	
12 Довжина машини (лопата у вертикальному положенні)	5,662 м	18,58 футів
Довжина машини (лопата під кутом)	6,500 м	21,33 футів
Вага (лопата)	1621 кг	3 574 фунтів

Технічні характеристики гусеничних тракторів D6

Рипер

Рипер		Фіксований паралелограм	
Тип	Фіксований паралелограм		
Кількість кишень	3		
1 Кут нахилу	31 градус		
2 Максимальний кліренс у піднятому положенні (під передньою частиною)	664 мм	26,1 дюйма	
3 Максимальна глибина проникнення	571 мм	22,5 дюйма	
4 Відстань між кишенями	1000 мм	39,4 дюйма	
5 Діаметр хвостовика	2000 мм	78,8 дюймів	
Перетин хвостовика	74 мм × 175 мм	2,9 дюйма × 6,9 дюйма	
6 Загальна ширина балки	2190 мм	86 дюймів	
Поперечний переріз балки	219 мм × 304 мм	8,8 дюймів × 12 дюймів	
Максимальне зусилля проникнення*	68,8 кН	15 470 фунтів	
Зусилля виривання	126 кН	28 350 фунтів	
Вага рипера			
З одним зубцем	1550 кг	3 417 фунтів	
Кожен додатковий стрижень	73 кг	161 фунт	

*Може відрізнятись залежно від конфігурації та ваги машини.



Технічні характеристики гусеничних тракторів D6

Лебідки

Модель лебідки	PA56 (низька швидкість)		PA56 (стандартна швидкість)	
Привід лебідки	Механічний привід від ВОМ		Механічний привід від ВОМ	
Управління	Електричне		Електричне	
Робоча вага ¹	1582 кг	3487 фунтів	1582 кг	3 487 фунтів
Ємність масляного бака	43,5 л	11,5 гал	43,5 л	11,5 гал
Збільшена довжина трактора				
Стандартна/LGP	516 мм	20,4 дюйма	516 мм	20,4 дюйма
LGP (36 дюймів)	365 мм	14,4 дюйма	365 мм	14,4 дюйма
Діаметр барабана	254 мм	10 дюймів	254 мм	10 дюймів
Діаметр троса				
Рекомендований	22 мм	0,88 дюйма	22 мм	0,88 дюйма
Опціонально	25 мм	1,0 дюйма	25 мм	1,0 дюйма
Робоча ємність барабана				
22 мм (0,88 дюйма)	55 м	180 футів	55 м	180 футів
25 мм (1,0 дюйма)	50 м	163 фути	50 м	163 фути
Розмір кабельної втулки (зовнішній діаметр × довжина)	54 мм × 67 мм	2,1 дюйма × 2,6 дюйма	54 мм × 67 мм	2,1 дюйма × 2,6 дюйма
Максимальний оголений барабан				
Тягове зусилля ²	399 кН	89 800 фунтів	399 кН	89 800 фунтів
Швидкість лінії ³	17 м/хв	57 футів/хв	33 м/хв	107 футів/хв
Максимальна повна довжина барабана ⁴				
Тягове зусилля ²	399 кН	89 800 фунтів	399 кН	89 800 фунтів
Швидкість лінії ³	29 м/хв	94 фути/хв	55 м/хв	179 футів/хв

¹ Робоча вага включає лебідку, кріпильні деталі, масло та рекомендований сталевий трос.

² Максимальне тягове зусилля — це менше з двох значень: розраховане тягове зусилля при максимальному крутному моменті на валу відбору потужності (PTO) трактора або гідравлічній потужності, або каталожна межа міцності нового троса IWRC IPS максимального розміру.

³ Максимальна швидкість троса розраховується як швидкість троса під навантаженням при максимальній частоті обертання валу відбору потужності (PTO) двигуна трактора або максимальній гідравлічній потужності.

⁴ Повний барабан відповідно до стандарту SAE J1158.

Технічні характеристики гусеничних тракторів D6

Гусеничні башмаки

Деякі гусеничні башмаки доступні не у всіх регіонах. За детальною інформацією звертайтеся до вашого дилера Cat.

	Помірні умови експлуатації	Екстремальні умови експлуатації	Екстремальні умови експлуатації Трапецієподібні	Самоочисна	Quad/Quad Ready
Подовжений термін служби для важких умов експлуатації (HDXL)					
42 ланки					
560 мм (22 дюйми)	✓	✓	✓		
610 мм (24 дюйми)	✓	✓	✓		
610 мм (24 дюйми)			Посилений		
LGP (36 дюймів) – 45 ланок					
610 мм (24 дюйми)	✓	✓	✓		
760 мм (30 дюймів)	✓	✓	✓		
915 мм (36 дюймів)	✓	✓	✓		✓
1000 мм (39 дюймів)				HD/HDXL	
VPAT – 45 ланок					
610 мм (24 дюйми)	✓	✓			
LGP VPAT – 46 ланок					
610 мм (24 дюйми)	✓	✓	✓		
660 мм (26 дюймів)	✓				
710 мм (28 дюймів)	✓				
760 мм (30 дюймів)	✓	✓	✓		
LGP VPAT (36 дюймів) – 46 ланок					
760 мм (30 дюймів)	✓	✓	✓		
915 мм (36 дюймів)	✓	✓	✓		✓
Cat Abrasion™					
42 ланки					
560 мм (22 дюйми)	✓	✓			
610 мм (24 дюйми)	✓	✓			
LGP (36 дюймів) – 45 ланок					
760 мм (30 дюймів)	✓	✓			
915 мм (36 дюймів)	✓	✓			
VPAT – 45 ланок					
610 мм (24 дюйми)	✓	✓			
LGP VPAT – 46 ланок					
660 мм (26 дюймів)	✓				
710 мм (28 дюймів)	✓				
760 мм (30 дюймів)	✓	✓			
LGP VPAT (36 дюймів) – 46 ланок					
760 мм (30 дюймів)	✓	✓			
915 мм (36 дюймів)	✓	✓			

Технічні характеристики гусеничних тракторів D6

Характеристики технології бульдозера

Функції допоміжних технологій допомагають операторам з різним рівнем досвіду виконувати роботу швидше та точніше. Функції Grade та Command допомагають ще більше підвищити вашу продуктивність, ефективність та безпеку на будівельному майданчику.

Кабіна готова до встановлення сторонньої системи контролю нахилу, оснащена інтерфейсом Controller Area Network (CAN), прохідними кабельними каналами та кріпильними елементами, що спрощують монтаж обраної вами системи контролю нахилу.

Ця технологія застосовується до всіх конфігурацій машини.

Cat Assist з ARO

Опція Attachment Ready (ARO) Grade with 3D,	Опція ARO забезпечує кабельне підключення та кріплення для встановлення дилером систем контролю ухилу, таких як AccuGrade, Universal Total Station (UTS) або інших систем контролю ухилу.
Cat Grade із функцією Slope Assist™ навігаційної	Slope Assist автоматично підтримує заздалегідь встановлене положення відвалу без використання сигналу глобальної системи (GNSS)/Глобальної системи позиціонування (GPS) – додаткове обладнання або програмне забезпечення не потрібні. Для машин з 3D оператори можуть легко перемикатися між повною 3D-автоматикою та Slope Assist.
Steer Assist	Steer Assist автоматизує керування гусеницями та нахилом відвалу. Допомагає зменшити втому оператора, автоматично підтримуючи прямий рух з легкими або важкими вантажами на рівній поверхні та поперечних ухилах. GNSS/GPS не потрібні.
Stable Blade	Функція «Стабільний відвал» безперебійно взаємодіє з командами оператора, допомагаючи створювати більш рівну поверхню під час ручного керування.
Індикатор нахилу	Індикатор нахилу входить до складу основного дисплея машини та показує бічний нахил і кут підйому/спуску, щоб допомогти операторам під час роботи на схилах.
Монітор навантаження відвалу оптимальним навантаженням відвалу	Монітор навантаження відвалу надає інформацію в режимі реального часу про поточне навантаження порівняно з навантаженням на відбійник, виходячи з умов ґрунту. Активно контролює навантаження на машину та прослизання гусениць, щоб допомогти вам досягти оптимальної штовхальної потужності. ¹
Система контролю тяги знос гусениць. ¹	Система контролю тяги автоматично зменшує прослизання гусениць, що дозволяє заощадити час, паливо та зменшити знос гусениць. ¹
AutoCarry™	AutoCarry автоматизує підйом відвалу, щоб допомогти вам підтримувати постійне навантаження на відвал і зменшити прослизання гусениць. ¹

Cat Grade 3D Ready (тільки апаратне забезпечення)

Включає всі функції Cat Assist з ARO, перелічені вище, а також:

Cat Grade з 3D (лише апаратне забезпечення)	Вбудована на заводі система Cat Grade з 3D використовує GNSS/GPS для керування відвалом, що дозволяє до проектного плану швидше. Низькопрофільні антени вбудовані в дах кабіни, а приймачі GNSS/GPS встановлені всередині кабіни для кращого захисту. ²
Спеціальний сенсорний дисплей Grade 254 мм (10 дюймів)	Повнокольоровий інтерфейс оператора Grade інтуїтивно зрозумілий і простий у використанні. Сенсорний екран розміром працює на базі ОС Android і керується так само, як смартфон.

ПРИМІТКА: Опція Grade 3D Ready вимагає придбання та встановлення додаткової ліцензії для оновлення до повнофункціональної системи Grade 3D. За додатковою інформацією зверніться до дилера Cat.

Cat Grade 3D з функцією Assist

Включає всі функції Cat Grade 3D Ready (лише апаратне забезпечення), перелічені вище, а також:

Steer Assist 3D	Автоматичне слідування за лініями наведення з планів проектування майданчика (або проектів внутрішнього поля) при легкому або важкому навантаженні. ²
-----------------	--

ПРИМІТКА: Включає необхідні ліцензії та програмне забезпечення.

Cat Command/Дистанційне керування

Кабіна з можливістю підключення дистанційного керування (стандартна комплектація) Кабіна з самого заводу готова до підключення дистанційного керування та має зовнішній роз'єм для встановлення дилером системи дистанційного керування Cat Command.

Система управління бульдозерними роботами² (опція) Технологія дистанційного керування Cat Command забезпечує повну маневреність бульдозера з безпечної відстані.

¹ Функція не працює у приміщенні або в місцях, де відсутній сигнал GNSS/GPS.

² Потрібна установка програмно-керованого навісного обладнання (SEA), якщо воно не налаштоване на заводі.

Примітка: Технології вирівнювання та допомоги, за винятком індикатора нахилу, монітора навантаження на відвал та системи контролю тяги, не сумісні з кутовими відвалами або спеціальними відвалами від Cat Work Tools. За детальною інформацією звертайтеся до вашого дилера Cat.

Стандартне та додаткове обладнання

Стандартне та додаткове обладнання може відрізнятися. За детальною інформацією зверніться до дилера Cat.

	Стандартне	Додаткове		Стандарт	Додаткове
ПРИВІД			УМОВИ РОБОТИ ОПЕРАТОРА		
Двигун Cat® C9.3B	✓		Повністю оновлена кабіна Premium з вбудованими системами ROPS та FOPS, однопанельним скло дверей, розсувними вікнами, з системою Cat Advanced Cabin Filtration	✓	
Система диференціального керування	✓		Кабіна з високим захистом від сміття, повністю перероблена з вбудованими системами ROPS та FOPS, двері з ударостійкого полікарбонату, суцільні бічні вікна для кращої герметизації, електроприводний передній фільтр з системою Cat Advanced Cabin Filtration для підвищення продуктивності та терміну служби фільтра		✓
Повністю автоматична 4-ступінчаста коробка передач з муфтою блокування (LUC) розподільником	✓		Повністю перероблена кабіна для важких умов експлуатації з вбудованими системами ROPS та FOPS, ударостійкими двері з полікарбонату, що витримують удари, розсувні вікна, з системою Cat Advanced Cabin Filtration		✓
Попередній фільтр повітря двигуна з функцією видалення пилю		✓	Комбінація приладів	✓	
Попередній фільтр повітря двигуна з функцією видалення пилю та ситом для умов з великою кількістю сміття		✓	Повнокольоровий 254 мм (10 дюймів) рідкокристалічний кришталевий сенсорний дисплей		✓
Планетарні головні редуктори з подвійним зниженням передачі		✓	Вбудована камера заднього виду	✓	
Планетарні головні редуктори з подвійним редуктором, захищені		✓	Управління джойстиком – ARO		✓
Автоматична система допомоги при запуску на ефірі	✓		Регульовані органи управління/підлокітники	✓	
Електричний насос для заправки паливом	✓		Іканинне сидіння з механічним регулюванням Поперекова підтримка	✓	
Електронне гальмо стоянки	✓		Розкішне шкіряне сидіння з підігрівом та вентиляцією		✓
Повітряний фільтр двигуна з електронним індикатором обслуговування	✓		електронною регульованою поперековою опорою		
Паливний сепаратор води з електронним індикатором обслуговування	✓		Модульна система опалення, вентиляції та кондиціонування повітря, встановлена в кабіні	✓	
Водяний нагрівач з кожухом, 110 В або 220 В на базі від регіону продажу	✓		з вентиляторами з автоматичним реверсом. Автоматичне регулювання температури та вентиляції з розподіленою системою повітропроводів.		
ТЕХНОЛОГІЯ CAT			Удосконалена система фільтрації кабіни Cat з електричним переднім фільтром MERV 16, Варіанти з фільтрами HEPA та активованим вугіллям		✓
Індикатор нахилу	✓		В'язкі кріплення кабіни для покращення їзди	✓	Розважальне
Cat Assist з пакетом ARO*		✓	радіо з Bluetooth та мікрофоном		✓
Cat Grade 3D Ready з пакетом Assist (тільки апаратне забезпечення)*		✓	USB- та AUX-порти	✓	
Cat Grade 3D з пакетом Assist*		✓	Покращені рішення для зберігання речей у кабіні	✓	
Кабіна, готова до встановлення системи контролю нахилу стороннього виробника	✓	Сумісність з	Регульовані підніжки	✓	
радіостанціями та базовими станціями від Trimble, Topcon та Leica	✓		Плита підлоги, що швидко відкривається		✓
Можливість встановлення систем 3D-нівелювання від Trimble, Topcon та Leica	✓		Готовий до екрану, збоку та ззаду	✓	
Посилання на продукт – стільниковий	✓		Датчик присутності оператора	✓	
Посилання на продукт – подвійний стільниковий/спутниковий		✓			
Дистанційний спалах/усунення несправностей	✓				
Підключення до мережі		✓			
Ідентифікатор оператора	✓				
Безпека машини – пароль	✓				
Безпека пристрою – Bluetooth®		✓			
Підтримка дистанційного керування	✓				
Cat Command для бульдозерних робіт		✓			

*Детальні відомості про технологічний пакет див. на сторінці 14.

(продовження на наступній сторінці)

Стандартне та додаткове обладнання D6

Тракторів D6

Стандартне та додаткове обладнання (продовження)

Стандартне та додаткове обладнання може відрізнятися. За детальною інформацією звертайтеся до дилера Cat.

	Стандартне	Додаткове		Стандарт	Додаткове
ХОДОВА ЧАСТИНА			ГІДРАВЛІКА		
Конструктивно вдосконалена рама гусеничного ролика розроблена для переобладнання між HDXL та Abrasion	✓		Гідравлічна система з датчиком навантаження – підйом і нахил бульдозера	✓	
Ходова частина з 8 нижніми роликами	✓	Ходова	Незалежна гідравліка рульового управління	✓	
частина з 10 нижніми роликами для робіт з точного вирівнювання		✓	Задня гідравліка, готова до роботи з рипером	✓	
Запасна ходова частина		HDXL тільки	Задня гідравліка, готова до встановлення рипера та лебідки		✓
Частково керована ходова частина		✓	Управління одноосьовим рипером	✓	
Повністю керована ходова частина		✓	Двоосьове управління риппером/лебідкою		✓
Посилена конструкція (HDXL з DuraLink™)	✓		Гідравлічний автоматичний реверс, з можливістю роботи на нульовій швидкості	✓	
Гусениця Cat Abrasion™		✓	Електронний вимикач гідравлічної блокування	✓	
	✓		ЕЛЕКТРИКА		
Гусениці для помірних навантажень (див. таблицю на сторінці 15)		✓	Стандартне освітлення – комплект із 4 світлодіодних ліхтарів		✓
Гусениці для екстремальних умов експлуатації (див. таблицю на сторінці 15)		✓	Додаткове освітлення – комплект із 6 світлодіодних ліхтарів		✓
Ролик для перевезення	✓		Преміум-освітлення – комплект із 12 світлодіодних ліхтарів		✓
Гідравлічно регульована гусениця	✓		Сигнал заднього ходу	✓	
Замінні сегменти обода зірочки	✓		Вбудований сигнальний маяк (не впливає на висоту при транспортуванні)		✓
ЛОПАТИ			Комплект для підключення радіостанції		✓
Напівуніверсальні кріплення ARO		✓	Перетворювач: 15 А, розетка 12 В	✓	
Напівуніверсальні, LGP з кріпленнями ARO		✓	Діагностичний роз'єм	✓	
Напівуніверсальні, для відходів		✓	Сирена попередження про рух вперед	✓	
Напівуніверсальний, LGP для відходів		✓	Панель запобіжників та головне реле живлення, розташовані всередині кабіни	✓	
Пряме лезо, LGP з кріпленнями ARO		✓			
Пряме лезо, LGP Waste		✓			
VPAT, кріплення ARO		✓			
VPAT, LGP з кріпленнями ARO		✓			
Ріжучі кромки Cat FirstCut (леза SU)		✓			

(продовження на наступній сторінці)

Стандартне та додаткове обладнання (продовження)

Стандартне та додаткове обладнання може відрізнятися. За детальною інформацією звертайтеся до дилера Cat.

	Стандартне	Додаткове		Стандарт	Додаткове
ОБСЛУГОВУВАННЯ ТА ТЕХНІЧНЕ ОБСЛУГОВУВАННЯ			НАВАНТАЖУВАЛЬНЕ ОБЛАДНАННЯ		
Зняття кабіни за 30 хвилин		✓	дишл	✓	
Екологічні дренажі	✓		Високопідйомний багатозубцевий рипер з прямими або вигнутими зубцями		✓
Екологічні дренажі з високошвидкісним масляним приводом заміна масла в поїзді та двигуні		✓	Легка задня точка буксирування		✓
Сервісний центр на першому поверсі з дистанційним електричним вимикачем, освітленням та резервний вимикач	✓		Коробка для ударної планки		✓
Лічильник мотогодин		✓	Противаги (не рекомендується), якщо не використовуються важчі леза з ринку запчастин)		✓
Паливний бак, 341 л (90 гал)	✓		Лебідка PACCAR PA56, низькошвидкісний вал відбору потужності		✓
Паливний бак, 341 л (90 гал), готовий до швидкого заправлення		✓	Лебідка PACCAR PA85, гідравлічна з регульованою швидкістю		✓
Штуцер для швидкого заправлення типу Wiggins		✓	Лебідка PACCAR PA56, з валом відбору потужності зі стандартною швидкістю		Тільки у дилерів
Кріплення для мастильного шприца, лопату та вогнегасник	✓		Лебідка Allied H6H, гідравлічна з регульованою швидкістю		Тільки у дилерів
Перфоровані дверцята радіатора, жалюзі та на петлях	✓		Узл направляючої; 3-роликівий, підходить для лебідок PA55, PA56 та PA85		✓
Задня драбина	✓		Комплект для модернізації (4-й ролик); підходить для лебідок PA55, PA56 та PA85		✓
Заднє робоче освітлення		✓	ЗАХИСТНІ ОГОРОЖІ ТА ЕКРАНИ		
Знімні кожухи двигуна, перфоровані та на петлях, з робочим освітленням під капотом	✓		Відкидні захисні накладки на дно	✓	
Порти для планового відбору проб масла (S-O-S SM)	✓		Посилені герметичні захисні панелі на шарнірах		Тільки шттовхальна ручка
Еквалайзерна планка, що не потребує технічного обслуговування	✓		Посилені герметичні захисні панелі з шарнірами та швидким доступом		Тільки шттовхаючий ричаг
Точки кріплення, сертифіковані за стандартом ISO 14567 (3)		✓	Ручки стандартної міцності	✓	
Захист від вандалізму для рідини відсіків для рідини та акумуляторного відсіку	✓		Надійні ручки		✓
Спеціальні кріплення для транспортування, ззаду	✓		Захисні кожухи		✓
АКУМУЛЯТОРИ, СТАРТЕРИ, ГЕНЕРАТОРИ ТА РІДИНИ			Захист від лісозаготівельних машини з повним навісом		✓
Генератор на 95 А	✓		Заднє скло на петлях		✓
Генератор на 150 А		✓	Бічні вікна на петлях		✓
Генератор на 150 А з вентиляційним охолодженням		✓	Захист паливного бака (з або без системи швидкого заправлення)		✓
Акумулятори підвищеної потужності, два безобслугові 12 В (1 400 ССА) (система 24 В)		✓	Захисні кожухи для преміум-фар, передні та бічні		✓
Потужний стартер на 24 В		✓	Ущільнювачі для машин з високим рівнем забруднення		✓
Охолоджуюча рідина для двигуна з подовженим терміном служби, -37 °C (-35 °F)		✓	Передні та задні захисні планки		Тільки у дилерів
Охолоджуюча рідина для двигуна з подовженим терміном служби для арктичних умов, -51 °C (-60 °F)		✓			

Тракторів D6

Наведена нижче інформація стосується машини на момент її остаточного випуску у конфігурації, призначеній для продажу в регіонах, охоплених цим документом. Зміст цієї декларації є чинним на дату її видачі; однак інформація щодо характеристик та технічних параметрів машини може бути змінена без попереднього повідомлення. Додаткову інформацію див. у Посібнику з експлуатації та технічного обслуговування машини.

Щоб дізнатися більше про практичну реалізацію принципів сталого розвитку та наші досягнення, відвідайте сайт <https://www.caterpillar.com/en/company/sustainability>.

Двигун

- Двигун Cat C9.3B відповідає вимогам стандартів викидів Brazil MAR-1 та UN ECE R96 Stage IIIA, що еквівалентно стандартам викидів U.S. EPA Tier 3/ EU Stage IIIA.

- Двигуни Cat сумісні з дизельним паливом, змішаним з такими видами палива з нижчою вуглецевою інтенсивністю** у кількості до:

- ✓ 20% біодизеля FAME (метиловий ефір жирних кислот)*

- ✓ 100% відновлюваного дизельного палива, HVO (гідрогенізована рослинна олія) та GTL (газ-до-рідини)

Для успішного застосування дотримуйтеся інструкцій. За детальною інформацією звертайтеся до дилера Cat або до документа «Рекомендації щодо рідин для машин Caterpillar» (SEBU6250).

*Щодо використання сумішей із вмістом біодизеля понад 20% зверніться до вашого дилера Cat.

**Викиди парникових газів у вигляді викидів від палива з меншою вуглецевою інтенсивністю практично не відрізняються від викидів традиційного палива.

Система кондиціонування

- Система кондиціонування цієї машини містить фторований парниковий газ-холодоагент R134a (потенціал глобального потепління = 1430). Система містить 1,36 кг (2,99 фунтів) холодоагенту, що відповідає 1,946 метричним тоннам (2,145 тонн) еквіваленту_{CO₂}.

Фарба

- Згідно з найкращими наявними даними, максимально допустима концентрація, виміряна в частинах на мільйон (PPM), таких важких металів у фарбі становить:

- Барій < 0,01%

- Кадмій < 0,01%

- Хром < 0,01%

- Свинець < 0,01%

Акустичні характеристики

Для машин, які повинні відповідати чинним регіональним нормам України, Великої Британії та країн, що застосовують «Директиви ЄС».

Рівень звукового тиску для оператора (ISO 6396:2008) – 78 дБ(А) Рівень

звукової потужності зовні (ISO 6395:1988) – 111 дБ(А)

Масла та рідини

- Завод Caterpillar заправляє машини охолоджувальною рідиною на основі етиленгліколю. Антифриз/охолоджувальна рідина Cat для дизельних двигунів (DEAC) та охолоджувальна рідина Cat з подовженим терміном служби (ELC) підлягають переробці. За додатковою інформацією зверніться до вашого дилера Cat.
- Cat Bio HYDO™ Advanced — це біорозкладне гідравлічне масло, сертифіковане за програмою «Екомаркетинг ЄС».
- Можливо, присутні й інші рідини; для отримання повних рекомендацій щодо рідин та інтервалів технічного обслуговування зверніться до Посібника з експлуатації та технічного обслуговування або до Посібника з застосування та встановлення.

Функції та технології

- Наведені нижче функції та технології можуть сприяти економії палива та/або зменшенню викидів вуглецю. Функції можуть відрізнятися. За детальною інформацією зверніться до дилера Cat.
 - Повністю автоматична 4-ступінчаста коробка передач Powershift безперервно регулюється для забезпечення максимальної ефективності.
 - Функції допоміжної технології зменшують навантаження на оператора на 45%¹.
 - Дистанційне оновлення прошивки та дистанційне усунення несправностей

¹Зниження витрат на експлуатацію, визначене на основі випробувань бульдозера D5 (17B) Next Generation з використанням та без використання функцій технології Assist під час розкидання піску з самоскида. Витрати вимірювалися як кількість разів, коли оператор регулював органи управління, дані збиралися та перевірялися електронним модулем управління (ЕСМ). Випробування проведено компанією Caterpillar у місті Вашингтон, штат Іллінойс, у липні 2022 року.

Переробка

- Матеріали, що входять до складу машин, класифіковано нижче з приблизним відсотком ваги. Через відмінності в конфігураціях продукції наведені в таблиці значення можуть відрізнятися.

Тип матеріалу	Відсоток ваги
Сталь	77,19%
Залізо	9,40%
Кольорові метали	2,34%
Змішані метали	0,15%
Змішані метали та неметали	2,42%
Пластик	0,64
Гума	0,71%
Змішані неметалеві матеріали	0,03%
Рідина	0,39%
Інше	0,69
Некласифіковані	6,05%
Разом	100%

- Машини з вищим коефіцієнтом переробки забезпечать більш ефективне використання цінних природних ресурсів та підвищать вартість продукту наприкінці терміну експлуатації. Відповідно до стандарту ISO 16714 («Землерийна техніка. Переробка та утилізація. Термінологія та методи розрахунку»), коефіцієнт переробки визначається як відсоток за масою (масова частка у відсотках) нової машини, яку потенційно можна переробити, повторно використати або і те, і інше.

Усі деталі у специфікації спочатку оцінюються за типом компонента на основі переліку компонентів, визначеного стандартами ISO 16714 та Japan SEMA (Асоціація виробників будівельного обладнання). Решта деталей додатково оцінюються на предмет придатності до переробки за типом матеріалу.

Через різницю у конфігураціях продукції наведені в таблиці значення можуть відрізнятися.

Переробність – 98%



D6

Машина для переробки відходів

Комплект для роботи з відходами забезпечує додаткові функції, що допомагають захистити машину та оператора в умовах важких умов експлуатації з відходами. Спеціальні захисні кожухи, відбійні планки та ущільнювачі допомагають захистити машину від ударів, намотування та летючих уламків.

Продуктивність нового покоління

- Повністю автоматична 4-ступінчаста коробка передач безперервно регулює роботу для забезпечення оптимальної ефективності та передачі потужності на землю.
- Маневреність та потужність забезпечують більшу спритність та швидше виконання циклів.
- Простота експлуатації — автоматична оптимізація для конкретного завдання без необхідності перемикання передач.

Посилений захист машини

- Кабіна з високим рівнем захисту від сміття має ударостійкі двері з полікарбонату, що усуває необхідність у сітках на дверях. Сувальні бічні вікна допомагають поліпшити герметизацію.
- Вбудований механічний попередній фільтр забезпечує чистіше повітря в кабіні та збільшує інтервал заміни фільтра кабіни до 1000 годин. Доступні фільтри MERV16, HEPA та з активованим вугіллям.
- Захисні кожухи паливного бака та відкидні захисні кожухи дна підвищеної міцності, що забезпечують легке очищення та захищають від потрапляння сміття.
- Високі ущільнювачі від сміття забезпечують додатковий захист навколо крил, паливного бака, захисного кожуха радіатора та опори заднього капота. Забезпечують герметизацію по верхній та задній частині корпусу, щоб запобігти потраплянню сміття.
- Задня захисна планка допомагає захистити гусениці від потрапляння сміття.
- Для гусениць зменшеної ширини доступні захисні планки, що кріпляться до рами роликів гусениці. За детальною інформацією звертайтеся до вашого дилера.
- Посилені захищені головні редуктори забезпечують додатковий захист від закручування та ударів. Захисні кожухи шарнірних валів допомагають запобігти потраплянню сміття та пошкодженню ущільнювачів.
- Захищені фари встановлені вгорі та подалі від основної зони потрапляння сміття для захисту, при цьому забезпечуючи достатнє освітлення робочої зони.
- Опційні комплекти освітлення Premium забезпечують освітлення на 360 градусів.
- Три сигнальні ліхтарі, вбудовані у верхній периметр кабіни, повністю видимі для огляду на 360 градусів.
- Для додаткового захисту доступні опційні бічні та задні екрани кабіни.

Простота обслуговування

- Одноплосинна система охолодження з вентилятором з автоматичним реверсом полегшує очищення.
- Генератор з повітропроводом для подачі свіжого/фільтрованого повітря до генератора.
- Система фільтрації повітря двигуна з високим рівнем забруднення подовжує термін служби фільтра.
- Ламіновані теплові екрани та ізольований модуль Clean Emissions забезпечують додатковий тепловий захист у умовах роботи з великою кількістю сміття.
- Панелі підлоги з швидким доступом забезпечують доступ без використання інструментів для легкого очищення.
- Вентилятори системи опалення, вентиляції та кондиціонування повітря (HVAC) з автоматичним реверсом для підтримки чистоти серцевини.
- За необхідності кабіну можна зняти за 30 хвилин, що полегшує виконання таких завдань, як встановлення протипожежного обладнання.
- Спеціальне місце для кріплення вогнегасника.
- Кріпильний кронштейн дозволяє тримати лопату під рукою для швидкого очищення.

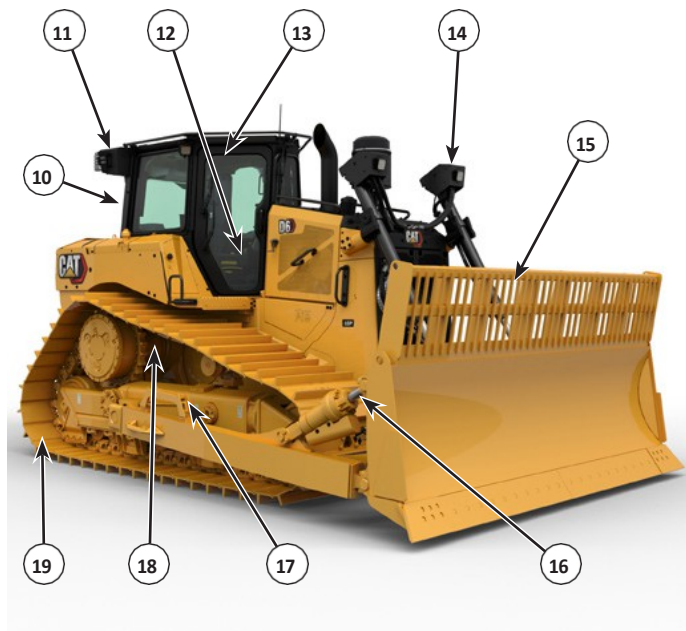
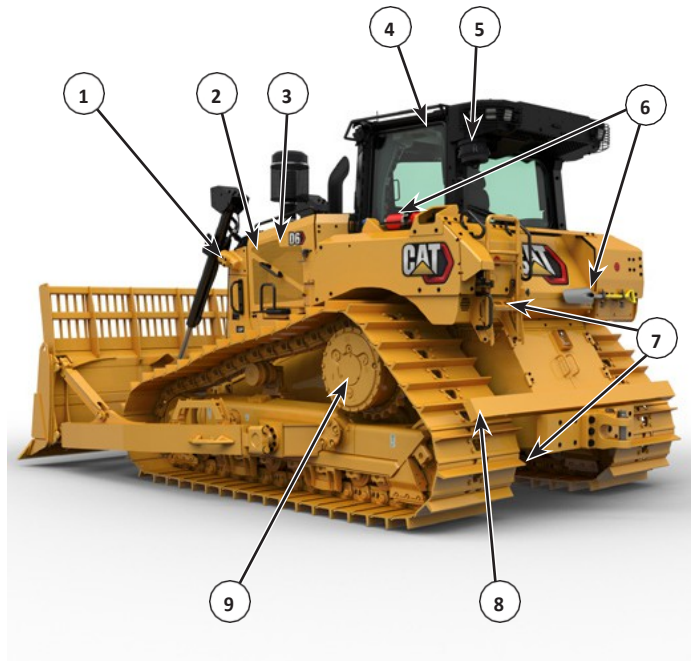
Обладнання для роботи

- Відвали для сміттєзвалищ оснащені решіткою для сміття, що підвищує продуктивність під час роботи машини в потоках відходів.
- Конструкція захищеного бульдозера передбачає втулки для захисту трубопроводів циліндрів у важких умовах експлуатації. Включає штовхальні важелі, цапфи, трубопровід циліндра нахилу та сам циліндр нахилу.
- Ходова частина Heavy Duty Extended Life (HDXL) включає захищені та герметичні натяжні ролики з Kevlar®, що допомагає запобігти намотуванню сміття, такого як дрот, мотузки або поліетиленові пакети, на ущільнення.
- Втулки з пресовим кріпленням та система надійного утримання штифтів (PPR2) особливо добре підходять для умов роботи з ударами, таких як переробка відходів.
- Гусеничні башмаки з центральним отвором допомагають виштовхувати сміття.
- Міцні ручки для пересування полегшують посадку та висадку.

Технічні характеристики машини для переробки відходів D6

Особливості системи обробки відходів D6

- 1) Одноплосинна система охолодження з вентилятором з автоматичним реверсом полегшує очищення.
- 2) Генератор з повітропроводом для подачі свіжого/фільтрованого повітря до генератора. Система фільтрації повітря двигуна з високим рівнем забруднення подовжує термін служби фільтра.
- 3) Ламіновані теплові екрани та ізований модуль Clean Emissions забезпечують додатковий тепловий захист у умовах роботи з великою кількістю сміття.
- 4) Кабіна для роботи в умовах високого забруднення має ударостійкі двері з полікарбонату, що усуває необхідність у сітках на дверях. Суцільні бічні вікна допомагають поліпшити герметизацію.
- 5) Вбудований електроприводний попередній фільтр забезпечує чистіше повітря в кабіні та збільшує інтервал заміни фільтра кабіни до 1000 годин. Доступні фільтри MERV16, HEPA та з активованим вугіллям.
- 6) Спеціальне місце для кріплення вогнегасника. Кріпильний кронштейн дозволяє тримати лопату під рукою для швидкого очищення.
- 7) Захисні кожухи паливного бака та відкидні захисні кожухи з герметичним дном підвищеної міцності, що полегшують чищення та запобігають потраплянню сміття. Високі ущільнювачі від сміття забезпечують додатковий захист навколо крил, паливного бака, захисного кожуха радіатора та задньої опори капота. Забезпечують герметизацію у верхній та задній частинах корпусу, щоб запобігти потраплянню сміття.



- 8) Задня захисна планка допомагає захистити гусениці від потрапляння сміття.
- 9) Посилені захисні кожухи кінцевих передач забезпечують додатковий захист від закручування та ударів. Захисні кожухи ущільнювачі шарнірного валу запобігають потраплянню сміття та пошкодженню ущільнювачів.
- 10) За потреби кабіну можна зняти за 30 хвилин, що полегшує виконання таких завдань, як установка протипожежного обладнання.
- 11) Вентилятори системи опалення, вентиляції та кондиціонування повітря (HVAC) з автоматичним реверсом для підтримки чистоти робочої зони
- 12) Панелі підлоги з швидким доступом забезпечують доступ без використання інструментів для зручного очищення.
- 13) Три сигнальні ліхтарі, вбудовані у верхній периметр кабіни, забезпечують повну видимість на 360 градусів
- 14) Захищені ліхтарі встановлені вгорі та подалі від основної зони сміття для захисту, при цьому забезпечуючи достатнє освітлення робочої зони. Опційні пакети освітлення Premium забезпечують освітлення на 360 градусів.
- 15) Відвали для сміттєзвалищ оснащені решіткою для сміття, що підвищує продуктивність машини під час роботи в потоках відходів.
- 16) Захищена бульдозерна система оснащена втулками для захисту трубопроводів циліндрів у важких умовах експлуатації. Включає штовхальні важелі, цапфи, трубопровід циліндра нахилу та сам циліндр нахилу.
- 17) Ходова частина Heavy Duty Extended Life (HDXL) включає захищені та герметичні натяжні ролики з Kevlar®, що запобігають намотуванню сміття, такого як дрот, мотузки або поліетиленові пакети, на ущільнення.
- 18) Втулки з пресовим кріпленням та система надійного утримання штифтів (PPR2) особливо добре підходять для умов експлуатації з ударами, таких як робота з відходами.
- 19) Гусеничні башмаки з центральним отвором допомагають виштовхувати сміття.

Технічні характеристики машини для переробки відходів D6

Двигун

Модель двигуна	Cat C9.3B	
Викиди	Бразилія MAR-1 та UN ECE R96 Stage IIIA, еквівалентні стандартам U.S. EPA Tier 3/EU Stage IIIA	
Потужність нетто – 2 200 об/хв		
ISO 9249/SAE J1349	161 кВт	215 к.с.
ISO 9249 (DIN)	219 к.с.	
Потужність двигуна – 1 200 об/хв		
ISO 14396	187 кВт	251 к.с.
ISO 14396 (DIN)	254 к.с.	
Потужність бруто: SAE J1995:2014	190 кВт	255 к.с.
Діаметр циліндра дюйма	115 мм	4,5
Хід дюймів	149 мм	5,9 дюйма
Об'єм дюймів	9,3 л	567 куб.

- Двигун Cat C9.3B оснащений системою подачі палива Common Rail високого тиску, спрощеною електронікою системи двигуна та спрощеною системою подачі повітря завдяки видаленню раніше використовуваного вихлопного газу система рециркуляції (EGR).
- Заявлена чиста потужність — це потужність, доступна на маховику двигуна, коли двигун оснащений вентилятором, повітряним фільтром, модулем очищення вихлопних газів та генератором.
- Заявлена потужність перевірена відповідно до стандарту, що діяв на момент виробництва.
- Зниження потужності не потрібне на висоті до 2286 м (7500 футів). Вище цієї позначки відбувається автоматичне зниження потужності.
- Двигуни Cat сумісні з дизельним паливом, змішаним з наступними видами палива з нижчою вуглецевою інтенсивністю** у кількості до:
 - ✓ 20% біодизеля FAME (метиловий ефір жирних кислот)*
 - ✓ 100% відновлюваного дизельного палива, HVO (гідрогенізована рослинна олія) та GTL (газ-до-рідини)
 Для успішного застосування дотримуйтеся інструкцій. За детальною інформацією звертайтеся до дилера Cat або до документа «Рекомендації щодо рідин для машин Caterpillar» (SEBU6250).

**Щодо використання сумішей із вмістом біодизеля понад 20% зверніться до вашого дилера Cat.*

***Викиди парникових газів у вихлопних газах від палива з нижчою вуглецевою інтенсивністю практично не відрізняються від викидів традиційного палива.*

Ємність для рідини/заправки

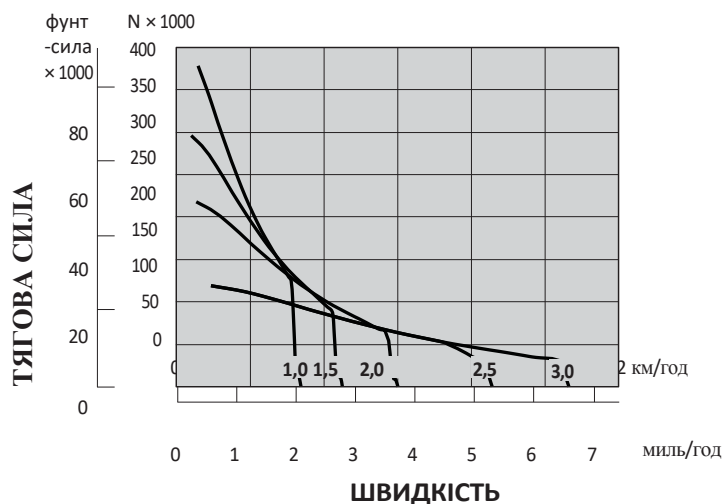
Паливний бак	341 л	90 гал
Система охолодження	63 л	16,6 гал
Картер двигуна	24,5 л	6,5 гал
Масло трансмісії	148 л	39,1 гал
Кінцеві передачі (кожна)	18,2 л	4,8 гал
Роликові рами (кожна)	65–85 л	17,2–22,5 гал
Відсік для поворотного валу	2,8 л	0,74 гал
Масло в гідравлічному баку	60 л	15,8 гал
Гідравлічна система	77 л	20,3 гал

Коробка передач

1,0 вперед	3,3 км/год	2,1 миль/год
1,5 вперед	4,5 км/год	2,8 миль/год
2,0 Вперед	6,0 км/год	3,7 миль/год
2,5 вперед	8,5 км/год	5,3 миль/год
3,0 Вперед	10,7 км/год	6,6 миль/год
1,0 Задній хід	3,1 км/год	1,9 миль/год
1,5 Задній хід	4,0 км/год	2,5 миль/год
2,0 Задній хід	5,8 км/год	3,6 миль/год
2,5 Зворотний хід	8,0 км/год	5,0 миль/год
3,0 Задній хід	10,7 км/год	6,7 миль/год

Тягове зусилля

1,0 Вперед	422 кН	94 869 фунтів
1,5 вперед	311 кН	69 916 фунтів
2,0 Вперед	230 кН	51 706 фунтів-сили
2,5 вперед	126 кН	28 326 фунтів-сили
3,0 вперед	126 кН	28 326 фунтів



ПРИМІТКА: Корисне тягове зусилля залежить від тяги та ваги машини.

Технічні характеристики машини для переробки відходів D6

Гідравлічні органи управління – максимальні робочі витрати

	1 750 об/хв частота обертання двигуна*	
Максимальний витрата насоса навісного обладнання	204 л/хв	54 гал/хв
Максимальна витрата насоса рульового управління	192 л/хв	51 гал/хв
Пропускна здатність насоса вентилятора при максимальній швидкості обертання вентилятора (1625 об/хв)	41 л/хв	11 гал/хв

*Обороти двигуна залежать від навантаження та швидкості руху. На малюнку показано високі обороти на холостому ході при низькому робочому навантаженні.

Гідравлічні елементи управління – максимальний робочий тиск

Розвантаження навісного обладнання*	27 600 ± 500 кПа	4 000 ± 73 psi
Рульове управління – насос 90 см ³		
Електронний клапан перепускний	42 500 ± 1000 кПа	6 168 ± 145 psi
Максимальний тиск розвантаження системи	48 000 ± 1000 кПа	6 962 ± 145 psi

*Тиск розвантаження навісного обладнання збільшився порівняно з попередньою моделлю тракторів D6. Перед використанням старого обладнання або обладнання сторонніх виробників проконсультуйтеся зі своїм дилером.

Технічні характеристики машини для переробки відходів D6

Система кондиціонування

Система кондиціонування повітря на цій машині містить фторований парниковий газ-холодоагент R134a (потенціал глобального потепління = 1430). Система містить 1,36 кг (2,99 фунта) холодоагенту, що еквівалентно 1,946 метричним тоннам (2,145 тонн) CO₂.

Удосконалена фільтрація салону

Кабіна оператора

- Розподілена система вентиляції та кондиціонування з автоматичним регулюванням температури та швидкості вентилятора забезпечує максимальний комфорт оператора при мінімальному втручанні користувача.
- Зниження витрат на технічне обслуговування конденсаторного блоку завдяки вентиляторам з автоматичним реверсом.
- Удосконалена система фільтрації кабіни Cat входить до стандартної комплектації.

Удосконалена система фільтрації кабіни Cat

- Захист оператора від вдихуваних частинок (розміром 0,3–10 мікрон).
- Кабіна з постійним надлишковим тиском (відповідає вимогам стандарту US Silica).
- Зниження витрат на технічне обслуговування завдяки фільтрам з тривалим терміном служби та високою ефективністю.
- Захист усіх компонентів кабіни: електроніки тощо.
- Допомогає відповідати вимогам таблиці 1 правил щодо кремнезему Адміністрації з безпеки та гігієни праці США для кабін операторів.
- Пропозиції багаторівневих фільтрів для додаткового підвищення ефективності. Зверніться до дилера Cat щодо наявності.
 - MERV 16 – стандартне обладнання
 - HEPA
 - Активоване вугілля + HEPA
 - АВЕК1 + HEPA

Стандарти

Конструкція захисту від перекидання (ROPS)/Конструкція захисту від падіння предметів (FOPS)

- ROPS відповідає таким критеріям: ISO 3471:2008.
- FOPS відповідає таким критеріям: ISO 3449:2005, рівень II.

Гальма

- Гальма відповідають стандарту ISO 10265:2008.

Інформація про рівень шуму

Захист органів слуху може знадобитися, якщо машина експлуатується з відкритим робочим місцем оператора, у шумному середовищі, з кабіною, яка не обслуговується належним чином, або коли двері та вікна залишаються відкритими протягом тривалого часу.

Рівень шуму		Метод випробування
Рівень звукового тиску для оператора	78 дБ(А)*	«ISO 6396:2008» ⁽¹⁾
Рівень звукової потужності зовні	113 дБ(А)	«ISO 6395:2008» ⁽²⁾
	111 дБ(А)*	«ISO 6395:1988» ⁽²⁾

*Включно з машинами, що повинні відповідати чинним регіональним нормам України, Великої Британії та країн, які прийняли «Директиви ЄС»; або машинами, оснащеними пакетом шумозаглушення.

- ⁽¹⁾ Вимірювання проводилося при 70% від максимальної швидкості обертання вентилятора охолодження двигуна. Рівень шуму може змінюватися при різних швидкостях обертання вентилятора охолодження двигуна. Вимірювання проводилося при закритих дверях та вікнах кабіни. Кабіна була правильно встановлена та обслуговувалася належним чином.
- ⁽²⁾ Вимірювання проводилося при 70% від максимальної швидкості обертання вентилятора охолодження двигуна. Рівень шуму може змінюватися при різних швидкостях обертання вентилятора охолодження двигуна.

Зазначені вище рівні шуму включають як похибку вимірювання, так і похибку, зумовлену виробничими відхиленнями.

Технічні характеристики машини для переробки відходів D6

Розміри пристрою для обробки відходів D6 LGP (36 дюймів)

Експлуатаційна вага ¹	25 414 кг	56 028 фунтів
Вага з упаковкою ²	21 165 кг	46 660 фунтів
Тиск на ґрунт (ISO 16754)	38,6 кПа	5,6 фунтів/кв. дюйм
Ходова частина (стандартна)	45 секцій з 8 нижніми роликками	
1 Ширина гусениці	2,286 м	7'6"
2 Ширина максимальної гусеничної п'яти	0,915 м	36 дюймів
3 Ширина над гусеницями	3,200 м	10 футів 6 дюймів
Ширина над цапфами	3,491 м	11'6"
4 Довжина колії на землі	3,247 м	10'8"
Площа контакту з поверхнею (ISO 16754)	6,505 м ²	70,02 футів ²
Крок колії	0,2028 м	7,9 дюймів
Висота гусениці (помірне навантаження)	0,065 м	2,6 дюйма
Дорожній просвіт	0,411 м	16,2 дюйма
Коливання переднього натяжного ролика	0,116 м	4,6 дюйма
5 Висота машини ³	3,238 м	10'7"
6 Довжина машини без леза	5,040 м	16'6"
До загальної довжини машини слід додати наступне, якщо встановлено ці навісні пристрої:		
Лебідка	441 мм	17,4 дюйма
Рипер	1179 мм	46,4 дюйма
Дишл або противага ⁴	249 мм	9,8 дюймів
Коробка ударника	478 мм	18,8 дюймів

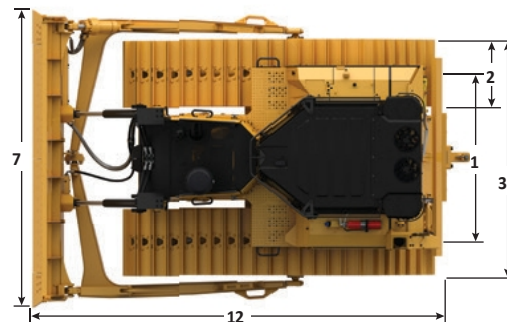
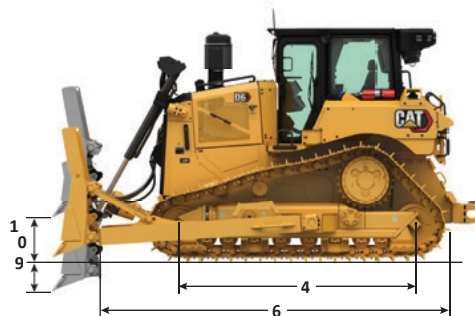
Усі наведені вище розміри стосуються ходової частини HDXL для перевезення відходів з башмаками Extreme Service максимальної ширини для даної конфігурації, відвальним ножем та розраховані відповідно до ISO 16754, якщо не вказано інше.

¹ Робоча маса сміттєпереробника залежить від обраних опцій. Робоча маса включає відвал для сміття, захисні кожухи паливних баків, захищені головні редуктори, штанги шасі, коробку ударника, кабину ROPS/FOPS для роботи в умовах великої кількості сміття, мастильні матеріали, охолоджуючу рідину, повний паливний бак та оператора вагою 75 кг (165 фунтів).

² Вага при відправленні включає циліндри підйому відвалу, захисні кожухи паливного бака, захищені головні передачі, штанги шасі, коробку ударника, кабину ROPS/FOPS для роботи в умовах сильного забруднення, мастильні матеріали, охолоджуючу рідину та 10 % палива.

³ Висота машини від кінчика шина до верхньої частини антени Product Link. Для грейферів додайте 60 мм (2,36 дюйма) до загальної висоти машини. Для лісогосподарських грейферів додайте 83 мм (3,26 дюйма). При використанні гусеничних башмаків Extreme Service додайте 12 мм (0,5 дюйма). При встановленні Cat Grade з 3D-антенами висота машини не збільшується.

⁴ Вага на тяговому пристрої — 119 кг (262 фунти), 331 кг (730 фунтів) на кожному противагу. Використання противагу рекомендується лише з більш важкими лезами, що встановлюються додатково.



ПРИМІТКА: На фото показана модель Waste LGP.

Лезо

Конфігурація	6 S LGP (36 дюймів) Сміттєзвалище	
Продуктивність (ISO 9246)	12,26 м ³	16,03 ярдів ³
7 Ширина по кінцевих насадках	4,063 м	13,33
Ширина без кінцевих насадок	3,917 м	12,85
Ширина по кінцевих зубцях (лезо під кутом)	—	футів
Ширина без кінцевих зубців (лезо під кутом)	—	—
Максимальний кут нахилу леза	—	—
Висота	—	—
8 Глибина	2,034 м	6,67
9 копання	0,600 м	1,97
10 Висота підйому	1,080 м	3,54
11 Максимальний нахил у куті леза	0,500 м	1,64
кут нахилу	8,8°	фута
Регулювання нахилу	±4,2°	—
12 Довжина машини (лопата в прямому положенні)	—	—
Довжина машини (лопата під кутом) Вага (лопата)	5,483 м	17,99
Вага (лезо та штовхальні важелі)	—	футів
	1528 кг	3 369
	2678 кг	5 905
		фунтів

Технічні характеристики машини для переробки відходів D6

Особливості пристрою для обробки відходів

Вибір машини для переробки відходів

Бульдозери Push Arm можуть бути повністю оснащені захисними огороженнями та ущільнювачами, що забезпечують додаткову міцність, ідеально підходить для переміщення потоків сміття на звалищах та перевантажувальних станціях.

Бульдозери VPAT також можуть використовуватися для переміщення сміття, але система відвалів з C-подібною рамою робить їх більш придатними для таких робіт, як будівництво камер, укриття та облаштування під'їзних доріг/роботи з технічного обслуговування.

	D6	D6 LGP 36	D6 LGP VPAT 30	D6 LGP VPAT 36
Дизельний двигун Cat C9.3B з теплозахисним екраном і турбіною з рідинним охолодженням	✓	✓	✓	✓
Попередній очисник повітря двигуна з викидом пилу та сіткою для умов з великою кількістю сміття	✓	✓	✓	✓
Реверсивний гідравлічний вентилятор із регульованою потужністю	✓	✓	✓	✓
Двоступеневі планетарні головні редуктори, захищені	✓	✓	✓	✓
Кабіна з високим рівнем захисту від сміття, з ударостійкими полікарбонатними дверима, суцільними бічними вікнами, електроприводним попереднім фільтром та системою Cat Advanced Cabin Filtration	✓	✓	✓	✓
Камера заднього виду	✓	✓	✓	✓
Швидкознімні накладки на підлогу	✓	✓	✓	✓
Бічні та задні екрани кабіни на петлях	•	•	•	•
Підвіска для відходів – тільки HDXL	✓	✓	✓	✓
Кріплення для екстремальних умов експлуатації з трапецієподібними отворами	★	★	★	★
Землерозривне лезо із захищеними шлангами	✓	✓		
Генератор на 150 А з повітропроводом	✓	✓	✓	✓
Коробка для стрікер-бару	★	★	★	★
Посилені захисні накладки на дно	✓	✓	✓	✓
Посилені герметичні захисні панелі з швидким доступом	★	★		
Захист паливного бака	✓	✓	✓	✓
Преміум-фари з захисними кожухами (12 світлодіодів)	★	★	★	★
Ущільнювачі для машин з високим рівнем забруднення	✓	✓	✓	✓
Передні та задні ударні бруси, встановлені на рамі гусеничних роликів (потрібні вузькі башмаки)	•	•		
Сигнальна лампочка	✓	✓	✓	✓
Надійні ручки	✓	✓	✓	✓
Рипер із пакетом заднього ущільнення	•	•	•	•
Лебідка	•	•	•	•

✓ Входить до комплекту обладнання для переробки відходів

★ Рекомендовано для Waste Handler

• Сумісне навісне обладнання для Waste Handler

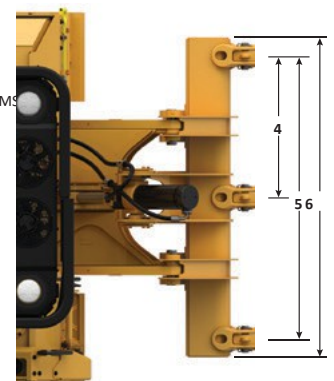
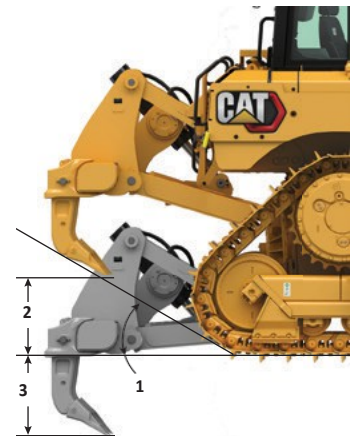
Технічні характеристики машини для переробки відходів D6

Рипер

Тип	Фіксований паралелограм	
Кількість кишень	3	
1 Кут нахилу	31 градус	
2 Максимальний кліренс у піднятому положенні (під передньою частиною)	664 мм	26,1 дюйма
3 Максимальна глибина проникнення	571 мм	22,5 дюйма
4 Відстань між кишнями	1000 мм	39,4 дюйма
5 Калібр хвостовика	2000 мм	78,8 дюймів
Перетин хвостовика	74 мм × 175 мм	2,9 дюйма × 6,9 дюйма
6 Загальна ширина балки	2190 мм	86 дюймів
Поперечний переріз балки	219 мм × 304 мм	8,8 дюймів × 12 дюймів
Максимальне зусилля проникнення*	68,8 кН	15 470 фунтів
Зусилля виривання	126 кН	28 350 фунтів
Вага рипера		
З одним зубцем	1550 кг	3 417 фунтів
Кожен додатковий хвостовик	73 кг	161 фунт

Технічні характеристики на основі конфігурації трактора D6 з ходовою частиною для важких умов експлуатації, башмаками для помірних умов експлуатації (MS) та прямі зубці рипера.

*Може відрізнятись залежно від конфігурації та ваги машини.



Технічні характеристики машини для переробки відходів D6

Лебідки

Модель лебідки	PA56 (низька швидкість)		PA56 (стандартна швидкість)	
Привід лебідки	Механічний привід від BOM		Механічний привід від BOM	
Управління	Електричне		Електричне	
Експлуатаційна вага*	1582 кг	3487 фунтів	1582 кг	3 487 фунтів
Ємність масляного бака	43,5 л	11,5 гал	43,5 л	11,5 гал
Збільшена довжина трактора				
Стандартна/LGP	516 мм	20,4 дюйма	516 мм	20,4 дюйма
LGP (36 дюймів)	365 мм	14,4 дюйма	365 мм	14,4 дюйма
Діаметр барабана	254 мм	10 дюймів	254 мм	10 дюймів
Діаметр троса				
Рекомендовано	22 мм	0,88 дюйма	22 мм	0,88 дюйма
Опціонально	25 мм	1,0 дюйма	25 мм	1,0 дюйма
Робоча ємність барабана				
22 мм (0,88 дюйма)	55 м	180 футів	55 м	180 футів
25 мм (1,0 дюйма)	50 м	163 фути	50 м	163 фути
Розмір кабельної втулки (зовнішній діаметр × довжина)	54 мм × 67 мм	2,1 дюйма × 2,6 дюйма	54 мм × 67 мм	2,1 дюйма × 2,6 дюйм
Максимальне натягнення				
Тягове зусилля**	399 кН	89 800 фунтів	399 кН	89 800 фунтів
Швидкість руху***	17 м/хв	57 футів/хв	33 м/хв	107 футів/хв
Максимальна повна довжина барабана****				
Тягове зусилля**	399 кН	89 800 фунтів	399 кН	89 800 фунтів
Швидкість руху***	29 м/хв	94 фути/хв	55 м/хв	179 футів/хв

*Робоча вага включає лебідку, кріпильні деталі, масло та рекомендований сталевий трос.

**Максимальне тягове зусилля є меншим з двох значень: розрахованого тягового зусилля при максимальному крутному моменті на валу відбору потужності трактора або гідравлічній потужності, або каталожної межі міцності нового троса IWRC IPS максимального розміру.

***Максимальна швидкість троса розраховується як швидкість троса під навантаженням при максимальній частоті обертання валу відбору потужності (PTO) двигуна трактора або максимальній гідравлічній потужності.

****Повний барабан відповідно до стандарту SAE J1158.

Технічні характеристики машини для переробки відходів D6

Гусеничні башмаки

	Помірні навантаження	Експлуатація в екстремальних умовах	Експлуатація в екстремальних умовах Трапецієподібні
Посилене навантаження з подовженим терміном служби (HDXL)			
42 ланки			
560 мм (22 дюйми)	✓	✓	★
610 мм (24 дюйми)	✓	✓	★
LGP (36 дюймів) – 45 ланок			
610 мм (24 дюйми)	✓	✓	★
760 мм (30 дюймів)	✓	✓	★
915 мм (36 дюймів)	✓	✓	★
VPAT – 45 ланок			
610 мм (24 дюйми)	✓	✓	
LGP VPAT – 46 ланок			
610 мм (24 дюйми)	✓	✓	★
660 мм (26 дюймів)	✓		
710 мм (28 дюймів)	✓		
760 мм (30 дюймів)	✓	✓	★
LGP VPAT (36 дюймів) – 46 ланок			
760 мм (30 дюймів)	✓	✓	★
915 мм (36 дюймів)	✓	✓	★

★ Рекомендовано для Waste Handler

✓ Доступно для Waste Handler

* Доступно не у всіх регіонах. За детальною інформацією звертайтеся до дилера Cat.

Стандартне та додаткове обладнання для машини для переробки відходів D6

для переробки відходів D6

Стандартне та додаткове обладнання

Стандартне та додаткове обладнання може відрізнятися. За детальною інформацією зверніться до дилера Cat.

	Стандарт	Додаткове	Стандарт	Опція
ПРИВІД				
Повністю автоматична 4-ступінчаста коробка передач із блокувальним зчепленням (LUC) та розподільником крутного моменту	✓			
Система диференціального керування	✓			
Дизельний двигун Cat C9.3B з системою охолодження захистом та рідинним охолодженням турбіни	+			
Попередній очисник повітря двигуна з викидом пилу та ситом для умов з великою кількістю сміття	+			
Двоступеневі планетарні головні редуктори, захищені		†		
Автоматична система допомоги при запуску двигуна	✓			
Електричний насос для заправки паливом	✓			
Електронне гальмо стоянки	✓			
Повітряний фільтр двигуна з електронним сервісом індикатор	✓			
Паливний водовідділювач з електронним індикатором обслуговування	✓			
Водяний нагрівач з кожухом, на базі 110 В або 220 В від регіону продажу	✓			
ТЕХНОЛОГІЯ CAT				
Індикатор нахилу	✓			
Cat Assist з пакетом ARO*		✓		
Cat Grade 3D ready з пакетом Assist (тільки апаратне забезпечення)*		✓		
Cat Grade 3D з пакетом Assist		✓		
Кабіна, пристосована для системи контролю якості від сторонніх виробників		✓		
Сумісність з радіостанціями та базовими станціями від Trimble, Topcon та Leica	✓			
Можливість встановлення систем 3D-нівелювання від Trimble, Topcon та Leica	✓			
Product Link – стільниковий зв'язок	✓			
Product Link – подвійний стільниковий/спутниковий		✓		
Дистанційне спалахування/усунення несправностей	✓			
Рівень підключення		✓		
Ідентифікатор оператора	✓			
Безпека пристрою – пароль	✓			
Безпека пристрою – Bluetooth		✓		
Підтримка дистанційного керування	✓			
Cat Command для бульдозерних робіт		✓		
*Детальні відомості про технологічний пакет див. на сторінці 14.				
РОБОЧЕ СЕРЕДОВИЩЕ				
Кабіна з високим захистом від сміття, повністю перероблена з інтегрованими системами ROPS та FOPS, ударостійкими дверцятами з полікарбонату, суцільними бічними вікнами для кращої герметичності, а також системою Cat Advanced Cabin Filtration для підвищення продуктивності та продовження терміну служби фільтра			+	
Комплект приладів			✓	
Повнокольоровий рідкокристалічний сенсорний дисплей розміром 254 мм (10 дюймів)				✓
Вбудована камера заднього виду			✓	
Управління джойстиком – ARO				✓
Регульовані органи управління/підлокітники			✓	
Тканинне сидіння з механічно регульованою поперековою опорою			✓	
Розкішне шкіряне сидіння з підігрівом та вентиляцією та електронним регулюванням поперекової підтримки				✓
Модульна система опалення, вентиляції та кондиціонування повітря, встановлена в кабіні, з автоматичними вентиляторами, що працюють у зворотному режимі. Автоматична регулювання температури та потужності вентилятора з розподіленою системою повітропроводів.			✓	
Удосконалена система фільтрації кабіни Cat з електричним попереднім фільтром та опціями MERV 16, HEPA та активованим вугіллям			+	
В'язкі кріплення кабіни для покращення їзди			✓	
Радіо з розважальною системою, Bluetooth та мікрофоном				✓
Порти USB та AUX			✓	
Удосконалені рішення для зберігання в кабіні			✓	
Регульовані підніжки			✓	
Швидкознімна підлога			+	
+Входить до комплекту Waste Handler.				
†Повідомляє про вивід екрану, з боків та ззаду			✓	
Датчик присутності оператора				(продовження на наступній сторінці)

Стандартне та додаткове обладнання для машини для переробки відходів D6

для переробки відходів D6

Стандартне та додаткове обладнання (продовження)

Стандартне та додаткове обладнання може відрізнятися. За детальною інформацією зверніться до дилера Cat.

	Стандартне	Додаткове		Стандарт	Додаткове
ХОДОВА ЧАСТИНА			ГІДРАВЛІКА		
Конструктивно вдосконалена рама гусеничного ролика	✓		Гідравлічна система з датчиком навантаження – підйом і нахил бульдозера	✓	
Ходова частина з 8 нижніми роликами	✓		Незалежна гідравліка рульового управління	✓	
Ходова частина Waste, ТЛІВКИ HDXL	+		Задня гідравліка, готова до роботи з рипером	✓	
Heavy Duty (HDXL з DuraLink™)	✓		Задня гідравліка, готова до встановлення рипера та лебідки		✓
Гусеничні башмаки для екстремальних умов експлуатації з трапецієподібними отворами	+		Одноосьове управління рипером	✓	
Опорний ролик	✓		Двоосьове управління рипером/лебідкою		✓
Гідравлічно регульована гусениця	✓		Гідравлічний автоматичний реверс, з можливістю роботи на нульовій швидкості	✓	
Змінні сегменти обода зірочки	✓		Електронний вимикач гідравлічної блокування	✓	
ЛОПАТИ			ЕЛЕКТРИКА		
Напівуніверсальні кріплення ARO		✓	Стандартне освітлення – комплект із 4 світлодіодних ліхтарів	✓	
Напівуніверсальні, LGP з кріпленнями ARO		✓	Додаткові ліхтарі – комплект із 6 світлодіодних ліхтарів		✓
Напівуніверсальні, для відходів	+		Преміум-освітлення – комплект із 12 світлодіодних ліхтарів		✓
Напівуніверсальний, LGP Waste	+		Сигнал заднього ходу	✓	
Пряме лезо, LGP з кріпленнями ARO		✓	Вбудований сигнальний ліхтар (не впливає на висоту вантажу)	+	
Пряме лезо, LGP Waste	+		Комплект для підключення радіостанції		✓
VPAT, кріплення ARO		✓	Перетворювач: розетка 15 A, 12 В	✓	
VPAT, LGP з кріпленнями ARO		✓	Діагностичний роз'єм	✓	
Кутове лезо		Тільки для Північної Америки	Сирена попередження про рух вперед	✓	
Ріжучі кромки Cat Performance		Тільки у дилерів	Панель запобіжників та головне реле живлення, розташовані всередині кабіни	✓	

+Входить до комплекту Waste Handler.

*Рекомендується для Waste Handler.

(продовження на наступній сторінці)

Стандартне та додаткове обладнання для машини для переробки відходів D6

для переробки відходів D6

Стандартне та додаткове обладнання (продовження)

Стандартне та додаткове обладнання може відрізнятися. За детальною інформацією зверніться до дилера Cat.

	Стандартне	Додаткове		Стандарт	Додаткове
ОБСЛУГОВУВАННЯ ТА ТЕХНІЧНЕ ОБСЛУГОВУВАННЯ			НАВАНТАЖУВАЛЬНЕ ОБЛАДНАННЯ		
Зняття кабіни за 30 хвилин		✓	Зчіпний пристрій		✓
Екологічні дренажі	✓		Багатозубчастий рипер з високим підйомом та прямими або вигнутими зубцями		✓
Екологічні дренажі з високошвидкісним масляним приводом		✓	Легка задня точка зчеплення		✓
Заміна масла в поїзді та двигуні			Коробка для ударної планки	✓	
Сервісний центр на першому поверсі з дистанційним відключенням електроживлення, доступом підсвічуванням, додатковим вимикачем та лічильником мотогодин	✓		Противаги (не рекомендується), якщо не використовуються важчі леза з ринку запчастин)		✓
Паливний бак, 341 л (90 гал)	✓		Лебідка PACCAR PA56, низькошвидкісний вал відбору потужності		✓
Паливний бак, 341 л (90 гал), готовий до швидкого заправлення		✓	Лебідка PACCAR PA85, гідравлічна з регульованою швидкістю		✓
Штуцер для швидкого заправлення типу Wiggins		✓	Лебідка PACCAR PA56, з приводом від валу відбору потужності зі стандартною швидкістю		Тільки у дилера
Кріплення для мастильного шприца, лопату та вогнегасник	✓		Лебідка Allied H6H, гідравлічна з регульованою швидкістю		Тільки у дилера
Перфоровані дверцята радіатора, жалюзі та на петлях	✓		Блок направляючої; 3-роликівий, підходить для лебідок PA55, PA56 та PA85		✓
Задня драбина	✓		Комплект для модернізації (4-й ролик); підходить для PA55, PA56,		✓
Заднє робоче освітлення		✓	та лебідками PA85		
Знімні кожухи двигуна, перфоровані та на петлях, з робочим освітленням під капотом	✓		ЗАХИСТНІ ОГОРОЖІ ТА ЕКРАНИ		
S-O SM отвори для відбору проб	✓		Посилені герметичні захисні накладки на дно з шарнірами	+	
Еквалайзерна штанга, що не потребує технічного обслуговування	✓		Посилені герметичні захисні панелі з швидким доступом**		Тільки штовхаючий важіль
Кріплення, сертифіковані за стандартом ISO 14567 (3)	✓		Потужні ручки	+	
Захист від вандалізму для рідини відсіків та акумуляторного відсіку	✓		Захисні огорожі		✓
Спеціальні кріплення для транспортування, задня частина	✓		Захисні кожухи для лісгосподарських машини з повним навісом		✓
АКУМУЛЯТОРИ, СТАРТЕРИ, ГЕНЕРАТОРИ ТА РІДИНИ			Заднє скло на петлях		✓
150-амперний генератор з повітропроводом		+	Бічні вікна на петлях		✓
Акумулятори підвищеної потужності, два, що не потребують обслуговування	✓		Захист паливного бака (з або без системи швидкого заправлення)		+
Безкоштовний 12 В (1 400 CCA) (для системи 24 В)			Захисні кожухи для преміум-фар, передні та бічні		+
Потужний стартер на 24 В	✓		Ущільнювачі машини для умов з великою кількістю сміття		+
Охолоджуюча рідина для двигуна з подовженим терміном служби, -37 °C (-35 °F)		✓	Передні та задні захисні планки		Тільки у дилера
Охолоджуюча рідина для двигуна з подовженим терміном служби для арктичних умов, -51 °C (-60 °F)		✓	Задній захист з ущільнювачами для коробки без ударника та лебідки		†

+Входить до комплекту Waste Handler.

†Рекомендовано для операторів, що працюють з відходами.

**Будь ласка, зверніться до вашого дилера Cat, щоб дізнатися про наявність.



D6

Важка робота/Лісове господарство

Виконуйте роботи з розчищення ділянок та лісгосподарські роботи за допомогою заводського обладнання, розробленого для захисту оператора та машини в суворих умовах експлуатації.

Продуктивність нового покоління

- Повністю автоматична 4-ступінчаста коробка передач безперервно регулює роботу для забезпечення оптимальної ефективності та передачі потужності на землю.
- Маневреність та потужність забезпечують більшу спритність та швидше виконання циклів.
- Простота експлуатації — автоматична оптимізація для конкретного завдання без необхідності перемикання передач.

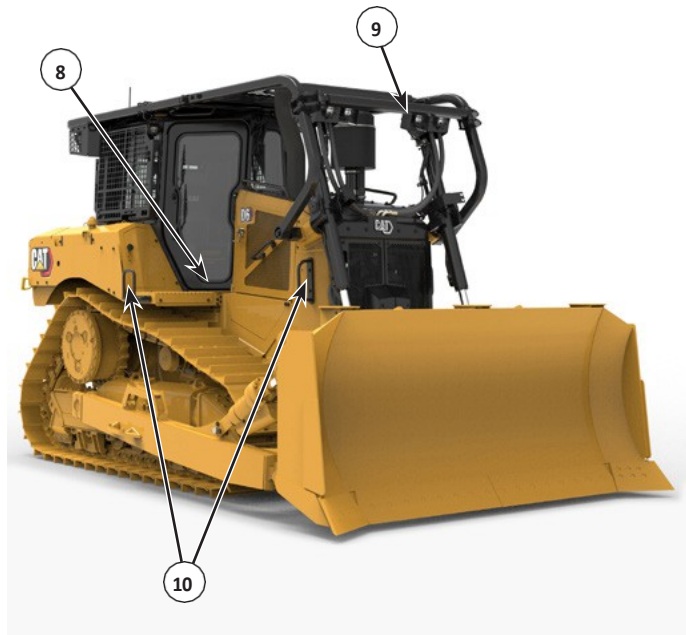
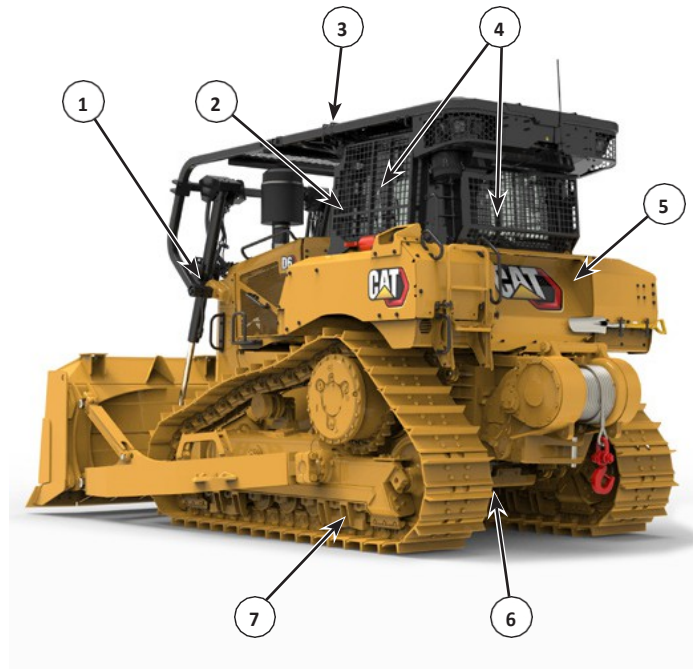
Все необхідне для роботи

- Одноплосинна система охолодження з вентилятором з автоматичним реверсом полегшує очищення. Система фільтрації повітря двигуна з високим рівнем забруднення подовжує термін служби фільтра.
- Лісова кабіна з ударостійкими дверцятами з полікарбонату для додаткової ударостійкості без використання сіток на дверцятах, що забезпечує безперешкодний огляд.
- Лісгосподарські (закриті) захисні кожухи забезпечують додатковий захист оператора та машини завдяки закритому навісу над кабіною та перфорованому навісу над капотом, що забезпечує захист та водночас дозволяє бачити вгору. Опціональні відкриті захисні кожухи також доступні для випадків, коли навіс не є бажаним.
- Бічні та задні екрани допомагають додатково захистити оператора та машину від сміття. Екрани на петлях забезпечують легкий доступ до вікон для очищення та технічного обслуговування.
- Ущільнювачі від високих уламків забезпечують додатковий захист навколо крил, паливного бака, захисного кожуха радіатора та задньої опори капота. Забезпечують ущільнення по верхній та задній частині корпусу, щоб запобігти потраплянню високих уламків.
- Посилені нижні захисні кожухи та захисний кожух паливного бака допомагають захистити основні компоненти машини. Герметичні нижні захисні кожухи доступні на машинах з штовхаючим важелем.
- 12 високоякісних світлодіодних ліхтарів із захисними кожухами забезпечують освітлення на 360 градусів.
- Ходова частина Heavy Duty Extended Life (HDXL). Втулки гусениць можна обертати та повторно герметизувати в середині терміну експлуатації. Втулки з пресовим кріпленням та фіксація штифтів PPR2 особливо добре підходять для робіт, пов'язаних з ударами, таких як лісозаготівля.
- Потужні ручки для захвату полегшують вхід/вихід.

Технічні характеристики моделі D6 для важких умов експлуатації та лісого господарства

Особливості моделі D6 для важких умов експлуатації/лісового господарства

- 1) Однорівнева система охолодження з вентилятором, що автоматично змінює напрямок обертання, полегшує очищення. Система фільтрації повітря, що затримує великі частинки сміття, продовжує термін служби фільтра.
- 2) Лісова кабіна з ударостійкими полікарбонатними дверима для додаткової ударостійкості без використання сіток на дверях, що забезпечує безперешкодний огляд.
- 3) Лісогосподарські (закриті) захисні кожухи забезпечують додатковий захист оператора та машини завдяки закритому навісу над кабіною та перфорованому навісу над капотом, що забезпечує захист та водночас дозволяє бачити вгору. Опціональні відкриті захисні кожухи також доступні для випадків, коли навіс не є бажаним.
- 4) Бічні та задні екрани допомагають додатково захистити оператора та машину від сміття. Екрани на петлях забезпечують легкий доступ до вікон для чищення та технічного обслуговування.



- 5) Високі ущільнювачі від сміття забезпечують додатковий захист навколо крил, паливного бака, захисної решітки радіатора та задньої опори капота. Забезпечують ущільнення по верхній та задній частині корпусу для запобігання потраплянню сміття.
- 6) Посилені захисні кожухи днища та паливного бака для захисту основних компонентів машини. Герметичні захисні кожухи днища доступні на машинах з штовхаючим важелем.
- 7) Ходова частина Heavy Duty Extended Life (HDXL). Втулки гусениць можна обертати та повторно герметизувати в середині терміну експлуатації. Втулки з пресовим кріпленням та фіксація штифтів PPR2 особливо добре підходять для робіт, пов'язаних з ударами, таких як лісозаготівля.
- 8) Опція «Швидкий доступ до підлоги кабіни» забезпечує доступ до отвору в підлозі без використання інструментів.
- 9) 12 високоякісних світлодіодних ліхтарів із захисними ковпаками забезпечують освітлення на 360 градусів.
- 10) Надійні ручки для тримання полегшують вхід/вихід.

Технічні характеристики моделі D6 для важких умов експлуатації та лісогосподарства

Двигун

Модель двигуна	Cat C9.3B	
Викиди	Бразилія MAR-1 та UN ECE R96 Stage IIIA, еквівалентні стандартам U.S. EPA Tier 3/EU Stage IIIA	
Потужність нетто – 2 200 об/хв		
ISO 9249/SAE J1349	161 кВт	215 к.с.
ISO 9249 (DIN)	219 к.с.	
Потужність двигуна – 1 200 об/хв		
ISO 14396	187 кВт	251 к.с.
ISO 14396 (DIN)	254 к.с.	
Потужність бруто: SAE J1995:2014	190 кВт	255 к.с.
Діаметр циліндра дюйма	115 мм	4,5
Хід дюймів	149 мм	5,9 дюйма
Об'єм дюймів	9,3 л	567 куб.

- Двигун Cat C9.3B оснащений системою подачі палива Common Rail високого тиску, спрощеною електронікою системи двигуна та спрощеною системою подачі повітря завдяки видаленню раніше використовуваного вихлопного газу система рециркуляції (EGR).
 - Заявлена чиста потужність — це потужність, доступна на маховику двигуна, коли двигун оснащений вентилятором, повітряним фільтром, модулем очищення вихлопних газів та генератором.
 - Заявлена потужність вимірюється відповідно до стандарту, що діяв на момент виробництва.
 - Зниження потужності не потрібне на висоті до 2286 м (7500 футів). На висоті понад цю позначку відбувається автоматичне зниження потужності.
 - Двигуни Cat сумісні з дизельним паливом, змішаним з наступними видами палива з нижчою вуглецевою інтенсивністю** у пропорції до:
 - ✓ 20% біодизеля FAME (метиловий ефір жирних кислот)*
 - ✓ 100% відновлюваного дизельного палива, HVO (гідрогенізована рослинна олія) та GTL (газ-до-рідини)
 Для успішного застосування дотримуйтесь інструкцій. За детальною інформацією звертайтеся до дилера Cat або до документа «Рекомендації щодо рідин для машин Caterpillar» (SEBU6250).
- *Щодо використання сумішей із вмістом біодизеля понад 20% зверніться до дилера Cat.
 **Викиди парникових газів у вихлопних газах від палива з нижчою вуглецевою інтенсивністю практично не відрізняються від викидів традиційного палива.

Об'єм рідини/заправки

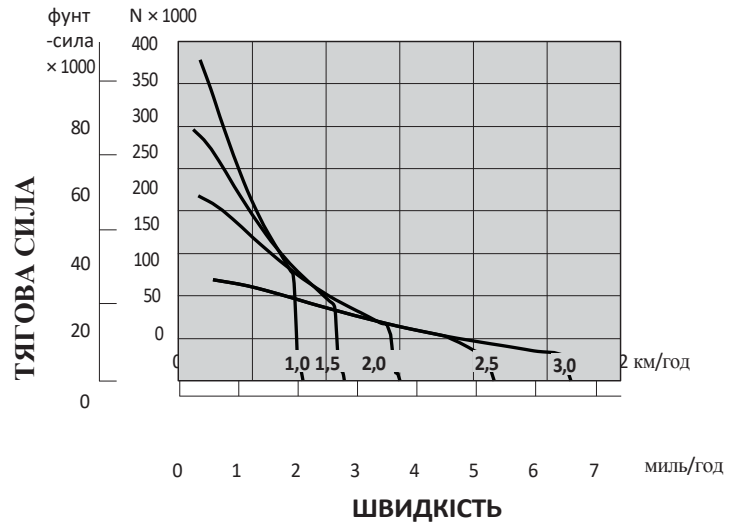
Паливний бак	341 л	90 гал
Система охолодження	63 л	16,6 гал
Картер двигуна	24,5 л	6,5 гал
Масло трансмісії	148 л	39,1 гал
Кінцеві передачі (кожна)	18,2 л	4,8 гал
Роликові рами (кожна)	65–85 л	17,2–22,5 гал
Відсік для поворотного валу	2,8 л	0,74 гал
Масло в гідравлічному баку	60 л	15,8 галонів
Гідравлічна система	77 л	20,3 гал

Коробка передач

1,0 вперед	3,3 км/год	2,1 миль/год
1,5 Вперед	4,5 км/год	2,8 миль/год
2,0 Вперед	6,0 км/год	3,7 миль/год
2,5 вперед	8,5 км/год	5,3 миль/год
3,0 Вперед	10,7 км/год	6,6 миль/год
1,0 Задній хід	3,1 км/год	1,9 миль/год
1,5 Задній хід	4,0 км/год	2,5 миль/год
2,0 Задній хід	5,8 км/год	3,6 миль/год
2,5 Задній хід	8,0 км/год	5,0 миль/год
3,0 Задній хід	6,7 км/год	6,7 миль/год

Тягове зусилля

1,0 Вперед	422 кН	94 869 фунтів
1,5 вперед	311 кН	69 916 фунтів
2,0 Вперед	230 кН	51 706 фунтів
2,5 вперед	126 кН	28 326 фунтів
3,0 вперед	126 кН	28 326 фунтів



ПРИМІТКА: Корисне тягове зусилля залежить від тяги та ваги машини.

Технічні характеристики моделі D6 для важких умов експлуатації та лісогосподарства

Гідравлічні органи управління – максимальні робочі витрати

	Обороти двигуна 1 900 об/хв*	
Максимальна продуктивність насоса навісного обладнання	212 л/хв	56 гал/хв
Максимальний витрата насоса рульового управління	198 л/хв	52 гал/хв
Пропускна здатність насоса вентилятора при максимальній швидкості обертання вентилятора (1550 об/хв)	42 л/хв	11 гал/хв
Потік насоса вентилятора при максимальній швидкості обертання (1 625 об/хв)	—	—

*Обороти двигуна залежать від навантаження та швидкості руху. Показано високі обороти на холостому ходу/низьке робоче навантаження.

Гідравлічні елементи управління – максимальний робочий тиск

Розвантаження навісного обладнання*	27 600 ± 500 кПа	4 000 ± 73 psi
Рульове управління – (насос 89 см ³)		
Електронне розвантаження	42 500 ± 1000 кПа	6 168 ± 145 psi
Максимальний тиск розвантаження системи	47 800 ± 1000 кПа	6 938 ± 145 psi

*Тиск розвантаження навісного обладнання збільшено порівняно з попередніми моделями тракторів D6. Перед використанням старого обладнання або обладнання сторонніх виробників проконсультуйтеся зі своїм дилером.

Технічні характеристики моделі D6 для важких умов експлуатації та лісгосподарства

D6 Heavy Duty/Forestry Розміри

Робоча вага ¹	23 030 кг	50 772 фунтів
Вага з упаковкою ²	20 080 кг	44 269 фунтів
Тиск на ґрунт (ISO 16754)	57 кПа	8,2 psi
Ходова частина (стандартна)	42 секції з 8 нижніми роликками	
1 Ширина гусениці	1,930 м	6'4"
2 Ширина найбільшої гусениці	0,610 м	24 дюйми
3 Ширина над гусеницями	2,540 м	8 футів 4 дюйми
Ширина над цапфами	2,692 м	8'10"
4 Довжина колії на землі	2,964 м	9'8"
Площа контакту з поверхнею (ISO 16754)	3,992 м ²	42,97 футів ²
Крок гусениці	0,2028 м	7,9 дюймів
Висота гусениці (помірне навантаження)	0,065 м	2,6 дюйма
Дорожній просвіт	0,361 м	14,2 дюйма
Колівання переднього натяжного ролика	0,103 м	4,0 дюйма
5 Висота машини ³	3,188 м	10'6"
6 Довжина машини без леза	4,730 м	15'6"
До загальної довжини машини слід додати наступне, якщо встановлено такі навісні пристрої:		
Лобідка	441 мм	17,4 дюйма
Рипер	1179 мм	46,4 дюйма
Дишл або противага ⁴	249 мм	9,8 дюймів
Коробка ударника	478 мм	18,8 дюймів

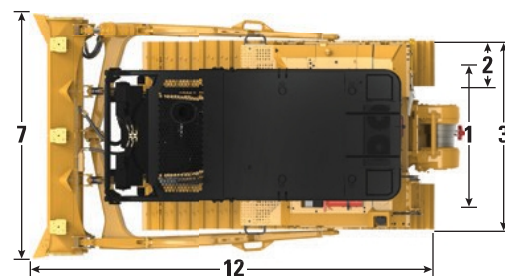
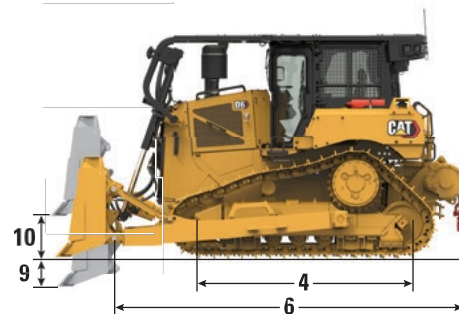
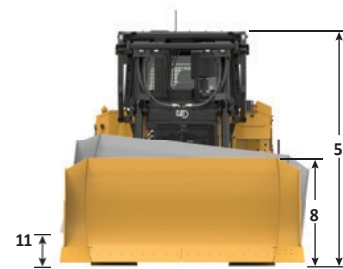
Усі наведені вище розміри стосуються ходової частини HDXL з гусеницями для помірних навантажень максимальної ширини для даної конфігурації, відвалом 6 SU, лісгосподарськими опціями та розраховані відповідно до ISO 16754, якщо не вказано інше.

¹ Експлуатаційна вага включає відвал, мастильні матеріали, охолоджуючу рідину, повний паливний бак, кабіну ROPS/FOPS, дишло та оператора вагою 75 кг (165 фунтів). Дивіться розділ про рипер та лобідку для цих технічних характеристик.

² Транспортна вага включає циліндри підйому відвалу, мастильні матеріали, охолоджуючу рідину, 10 % палива, кабіну ROPS/FOPS та дишло.

³ Висота машини від кінчика шипа до верхньої частини антени Product Link. Для гребневих гусениць додайте 60 мм (2,36 дюйма) до загальної висоти машини. Для лісгосподарських гребневих гусениць додайте 83 мм (3,26 дюйма). При використанні гусеничних башмаків Extreme Service додайте 12 мм (0,5 дюйма). При встановленні Cat Grade з 3D-антенами додавання до висоти машини.

⁴ Вага на тяговому пристрої — 119 кг (262 фунти), 331 кг (730 фунтів) на кожен противагу. Використання противаг рекомендується лише з більш важкими лезами, встановленими додатково.



ПРИМІТКА: На малюнку показана модель Heavy Duty/Forestry з додатковими відбійниками.

Леза

Конфігурація	6SU		6A	
	Вміст (ISO 9246)	5,7 м ³	7,5 куб. ярдів	4,2 м ³
7 Ширина по кінцевих частинах	3,312 м	10,87 футів	4,389 м	14,40 футів
Ширина без кінцевих частин	3,246 м	10,65 футів	4,250 м	13,94 футів
Ширина з торцевими накладками (лезо під кутом)	Н/Д		3,982 м	13,06 футів
Ширина без кінцевих насадок (лезо під кутом)	Не застосовується		3,858 м	12,66 футів
Максимальний кут нахилу лопаті	Не застосовується		25 градусів	
8 Висота	1,408 м	4,62 фута	1,150 м	3,77 футів
9 Глибина копання	0,502 м	19,8 дюймів	0,595 м	23,4 дюйма
10 Висота підйому	1,180 м	46,5 дюймів	1,084 м	42,7 дюймів
11 Максимальний кут нахилу на куті лопаті	0,564 м	22,2 дюйма	0,599 м	23,6 дюйма
Максимальний кут нахилу	9,8 градусів		7,8 градусів	
Регулювання нахилу	±4,2 градуса		Не застосовується	
12 Довжина машини (лопоть у вертикальному положенні)	5,436 м	17,83 футів	5,377 м	17,64 футів
Довжина машини (лопоть під кутом)	Н/Д		6,418 м	21,06 футів
Вага (лопата)	1385 кг	3053 фунти	1265 кг	2789 фунтів

Вага (рогоп і штовхальні важелі)
Ріжучі кромки Cat FirstCut™ доступні для напівавніверсальних (SU) відвалів. Кромки FirstCut забезпечують чудову проникність у тверді, ущільнені, скелясті або замірзлі ґрунти, що сприяє збільшенню вантажопідйомності та продуктивності. Зверніться до дилера Cat, щоб дізнатися про інші переваги та деталі.

2620 кг 5777 фунтів 3406 кг 7 509 фунтів

Технічні характеристики моделі D6 для важких умов експлуатації та лісогосподарства

D6 Heavy Duty/Forestry LGP VPAT (30 дюймів) Розміри

Експлуатаційна вага ¹	23 745 кг	52 349 фунтів
Вага з упаковкою ²	21 890 кг	48 259 фунтів
Тиск на ґрунт (ISO 16754)	42 кПа	6,0 psi
Ходова частина (стандартна)	46 секцій з 8 нижніми роликками	
Ходова частина (опція)	46-секційна з 10 нижніми роликками	
1 Ширина колії	2,286 м	7'6"
2 Ширина максимальної гусеничної п'яти	0,760 м	30 дюймів
3 Ширина над гусеницями	3,046 м	10 футів
4 Довжина колії на землі	3,355 м	11'0"
Площа контакту з поверхнею (ISO 16754)	5,591 м ²	60,18 футів ²
Крок гусениці	0,2028 м	7,9 дюймів
Висота гусениці (помірне навантаження)	0,065 м	2,6 дюйма
Дорожній просвіт	0,395 м	15,6 дюймів
Колівання передньої натяжної роликки	0,121 м	4,8 дюйма
5 Висота машини ³	3,238 м	10'7"
6 Довжина машини без леза	5,134 м	16'10"
До загальної довжини машини слід додати наступне, якщо встановлено такі навісні пристрої:		
Лебідка	416 мм	16,4 дюйма
Рипер	1154 мм	45,4 дюйма
Дишл або противага ⁴	224 мм	8,8 дюймів
Коробка ударника	453 мм	17,8 дюйм

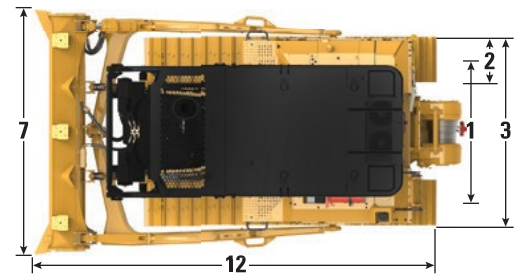
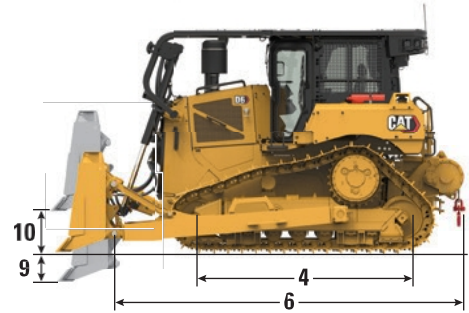
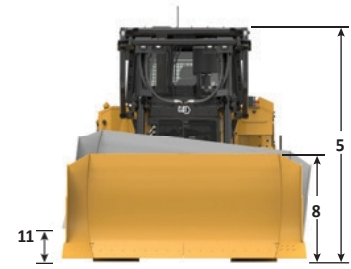
Усі наведені вище розміри стосуються ходової частини HDXL з гусеницями для помірних навантажень максимальної ширини для даної конфігурації, відвалом VPAT, лісогосподарськими опціями та розраховані відповідно до ISO 16754, якщо не вказано інше.

¹ Експлуатаційна вага включає відвал, мастильні матеріали, охолоджуючу рідину, повний паливний бак, кабіну ROPS/FOPS, дишло та оператора вагою 75 кг (165 фунтів). Дивіться розділи про рипер та лебідку для цих технічних характеристик.

² Транспортна вага включає циліндри підйому відвалу, С-подібну раму, мастильні матеріали, охолоджуючу рідину, 10 % палива, кабіну ROPS/FOPS та дишло.

³ Висота машини від кінчика шипа до верхньої частини антени Product Link. Для грейферів додайте 60 мм (2,36 дюйма) до загальної висоти машини. Для лісогосподарських грейферів додайте 83 мм (3,26 дюйма). При використанні гусеничних башмаків Extreme Service додайте 12 мм (0,5 дюйма). При встановленні Cat Grade з 3D-антенами висота машини не збільшується.

⁴ Вага на тяговому пристрої — 119 кг (262 фунти), 331 кг (730 фунтів) на кожному противагу. Використання противаг рекомендується лише з більш важкими лезами, встановленими додатково.



ПРИМІТКА: На малюнку показано модель Heavy Duty/Forestry з додатковими відбійниками.

Лезо

Конфігурація	6 VPAT LGP (30 дюймів)	
	Вміст (ISO 9246)	4,5 м ³
7 Ширина по кінцевих елементах	4,000 м	13,12 футів
Ширина без кінцевих насадок	3,890 м	12,76 футів
Ширина з кінцевими накладками (лезо під кутом)	3,655 м	11,99 футів
Ширина без кінцевих насадок (лезо під кутом)	3,554 м	11,66 футів
Максимальний кут нахилу лопаті	24,1 градуса	
8 Висота	1,312 м	4,30 футів
9 Глибина копання	0,698 м	27,5 дюймів
10 Висота підйому	1,131 м	44,5 дюймів
11 Максимальний кут нахилу в куті лопаті	0,625 м	24,6 дюйма
Максимальний кут нахилу	9 градусів	
Регулювання кута нахилу	+3,1/-2,9 градусів	
12 Довжина машини (лопата у вертикальному положенні)	5,662 м	18,58 футів
Довжина машини (лопата під кутом)	6,430 м	21,10 футів
Вага (лопата)	1520 кг	3 351 фунт

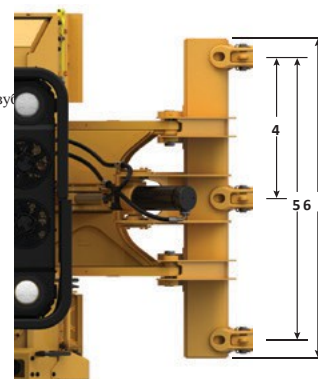
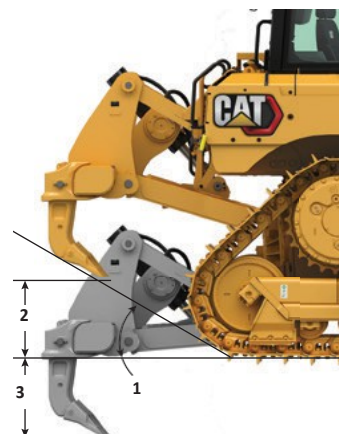
Технічні характеристики моделі D6 для важких умов експлуатації та лісогосподарства

Рипер

Тип	Фіксований паралелограм	
Кількість кишень	3	
1 Кут нахилу	31 градус	
2 Максимальний кліренс у піднятому положенні (під передньою частиною)	664 мм	26,1 дюйма
3 Максимальна глибина проникнення	571 мм	22,5 дюйма
4 Відстань між кишенями	1000 мм	39,4 дюйма
5 Діаметр хвостовика	2000 мм	78,8 дюймів
Перетин хвостовика	74 мм × 175 мм	2,9 дюйма × 6,9 дюйма
6 Загальна ширина балки	2190 мм	86 дюймів
Поперечний переріз балки	219 мм × 304 мм	8,8 дюймів × 12 дюймів
Максимальне зусилля проникнення*	68,8 кН	15 470 фунтів
Зусилля виривання	126 кН	28 350 фунтів
Вага рипера		
З одним зубцем	1550 кг	3 417 фунтів
Кожен додатковий хвостовик	73 кг	161 фунт

Технічні характеристики наведені для трактора D6 у комплектації з ходовою частиною для важких умов експлуатації, зносостійкими башмаками та прямими зубцями.

*Може відрізнятись залежно від конфігурації та ваги машини.



Технічні характеристики моделі D6 для важких умов експлуатації та лісогосподарства

Лебідки

Модель лебідки	PA56 (низька швидкість)		PA56 (стандартна швидкість)	
	Механічний привід від BOM		Механічний привід від BOM	
Привід лебідки	Електричне		Електричне	
Робоча вага*	1582 кг	3487 фунтів	1582 кг	3 487 фунтів
Ємність масляного бака	43,5 л	11,5 гал	43,5 л	11,5 гал
Збільшена довжина трактора				
Стандартна/LGP	516 мм	20,4 дюйма	516 мм	20,4 дюйма
LGP (36 дюймів)	365 мм	14,4 дюйма	365 мм	14,4 дюйма
Діаметр барабана	254 мм	10 дюймів	254 мм	10 дюймів
Діаметр троса				
Рекомендований	22 мм	0,88 дюйма	22 мм	0,88 дюйма
Опціонально	25 мм	1,0 дюйма	25 мм	1,0 дюйма
Робоча ємність барабана				
22 мм (0,88 дюйма)	55 м	180 футів	55 м	180 футів
25 мм (1,0 дюйма)	50 м	163 фути	50 м	163 фути
Розмір кабельної втулки (зовнішній діаметр × довжина)	54 мм × 67 мм	2,1 дюйма × 2,6 дюйма	54 мм × 67 мм	2,1 дюйма × 2,6 дюйм
Максимальний розмір голого барабана				
Натяг троса**	399 кН	89 800 фунтів	399 кН	89 800 фунтів
Швидкість руху***	17 м/хв	57 футів/хв	33 м/хв	107 футів/хв
Максимальне наповнення барабана****				
Натяг лінії**	399 кН	89 800 фунтів	399 кН	89 800 фунтів
Швидкість руху***	29 м/хв	94 фути/хв	55 м/хв	179 футів/хв

*Робоча вага включає лебідку, кріпильні деталі, масло та рекомендований сталевий трос.

**Максимальне тягове зусилля є меншим з двох значень: розрахованого тягового зусилля при максимальному крутному моменті на валу відбору потужності трактора або гідравлічній потужності, або каталожної межі міцності нового троса IWRC IPS максимального розміру.

***Максимальна швидкість троса розраховується як швидкість троса під навантаженням при максимальній частоті обертання валу відбору потужності (PTO) двигуна трактора або максимальній гідравлічній потужності.

****Повний барабан відповідно до стандарту SAE J1158.

Технічні характеристики моделі D6 для важких умов експлуатації та лісогосподарства

Гусеничні башмаки

Деякі гусеничні башмаки доступні не у всіх регіонах. За детальною інформацією звертайтеся до вашого дилера Cat.

	Помірні умови експлуатації	Екстремальні умови експлуатації	Екстремальні умови експлуатації Трапецієподібні	Самоочищення	Quad/Quad Ready
Подовжений термін служби для важких умов експлуатації (HDXL)					
42 ланки					
560 мм (22 дюйми)	✓	✓	✓		
610 мм (24 дюйми)	✓	✓	✓		
610 мм (24 дюйми)			Посилений		
LGP – 42 ланки					
610 мм (24 дюйми)	✓	✓			
760 мм (30 дюймів)	✓	✓	✓		
LGP (36 дюймів) – 45 ланок					
610 мм (24 дюйми)	✓	✓	✓		
760 мм (30 дюймів)	✓	✓	✓		
915 мм (36 дюймів)	✓	✓	✓		✓
1000 мм (39 дюймів)				HD/HDXL	
VPAT – 45 ланок					
610 мм (24 дюйми)	✓	✓			
LGP VPAT – 46 ланок					
610 мм (24 дюйми)	✓	✓	✓		
660 мм (26 дюймів)	✓				
710 мм (28 дюймів)	✓				
760 мм (30 дюймів)	✓	✓	✓		
LGP VPAT (36 дюймів) – 46 ланок					
760 мм (30 дюймів)	✓	✓	✓		
915 мм (36 дюймів)	✓	✓	✓		✓
Зносостійкість Cat					
42 Ланка					
560 мм (22 дюйми)	✓	✓			
610 мм (24 дюйми)	✓	✓			
LGP – 42 Link					
610 мм (24 дюйми)	✓				
760 мм (30 дюймів)	✓	✓			
LGP (36 дюймів) – 45 ланок					
760 мм (30 дюймів)	✓	✓			
915 мм (36 дюймів)	✓	✓			
VPAT – 45 ланок					
610 мм (24 дюйми)	✓	✓			
LGP VPAT – 46 ланок					
660 мм (26 дюймів)	✓				
710 мм (28 дюймів)	✓				
760 мм (30 дюймів)	✓	✓			
LGP VPAT (36 дюймів) – 46 ланок					
760 мм (30 дюймів)	✓	✓			
915 мм (36 дюймів)	✓	✓			

Система кондиціонування

Система кондиціонування цієї машини містить фторований парниковий газ-холодоагент R134a (потенціал глобального потепління = 1430). Система містить 1,36 кг (2,99 фунтів) холодоагенту, що еквівалентно 1,946 метричним тоннам (2,145 тонн) CO₂.

Удосконалена фільтрація в кабіні

Кабіна оператора

- Розподілена система повітропроводів HVAC з автоматичним регулюванням температури та швидкості вентиляторів забезпечує максимальний комфорт для оператора, вимагаючи мінімального втручання з його боку.
- Зниження витрат на технічне обслуговування конденсаторного блоку завдяки вентиляторам з автоматичним реверсом.
- Удосконалена система фільтрації салону Cat входить до стандартної комплектації.

Удосконалена система фільтрації салону Cat

- Захист оператора від вдихування частинок (розміром 0,3–10 мікрон).
- Кабіна з постійним надлишковим тиском (відповідає вимогам стандарту US Silica).
- Зниження витрат на технічне обслуговування завдяки фільтрам з тривалим терміном служби та високою ефективністю.
- Захист усіх компонентів кабіни: електроніки тощо.
- Допомагає відповідати вимогам таблиці 1 правил щодо кремнезему Адміністрації з безпеки та гігієни праці США для кабіні операторів.
- Пропозиції багаторівневих фільтрів для додаткового підвищення ефективності. Зверніться до дилера Cat щодо наявності.
 - MERV 16 – стандартне обладнання
 - HEPA
 - Активоване вугілля + HEPA
 - АВЕК1 + HEPA

Стандарти

Конструкція захисту від перекидання (ROPS)/Конструкція захисту від падіння предметів (FOPS)

- ROPS відповідає таким критеріям: ISO 3471:2008.
- FOPS відповідає таким критеріям: ISO 3449:2005, рівень II.

Гальма

- Гальма відповідають стандарту ISO 10265:2008.

Інформація про рівень шуму

Захист слуху може знадобитися, якщо машина експлуатується з відкритим робочим місцем оператора, у шумному середовищі, з кабіною, яка не обслуговується належним чином, або коли двері та вікна відкриті протягом тривалого часу.

Рівень шуму		Метод випробування
Рівень звукового тиску для оператора	77 дБ(А)*	«ISO 6396:2008» ⁽¹⁾
Рівень зовнішньої звукової потужності	113 дБ(А)	«ISO 6395:2008» ⁽²⁾
	111 дБ(А)*	«ISO 6395:1988» ⁽²⁾

*Включно з машинами, що повинні відповідати чинним регіональним нормам України, Великої Британії та країн, які прийняли «Директиви ЄС»; або машинами, оснащеними пакетом шумозаглушення.

⁽¹⁾ Вимірювання проводилося при 70% від максимальної швидкості обертання вентилятора охолодження двигуна. Рівень шуму може змінюватися при різних швидкостях обертання вентилятора охолодження двигуна. Вимірювання проводилося при закритих дверях та вікнах кабіни. Кабіна була правильно встановлена та обслуговувалася належним чином.

⁽²⁾ Вимірювання проводилося при 70% від максимальної швидкості обертання вентилятора охолодження двигуна. Рівень шуму може змінюватися при різних швидкостях обертання вентилятора охолодження двигуна.

Зазначені вище рівні шуму включають як похибку вимірювання, так і похибку, зумовлену виробничими відхиленнями.

Стандартне та додаткове обладнання для важких умов експлуатації/лісового господарства D6 умов експлуатації та лісового господарства

Стандартне та додаткове обладнання

Стандартна та додаткова комплектація можуть відрізнятися. За детальною інформацією звертайтеся до дилера Cat.

	Стандартне	Додаткове	Стандарт	Додаткове
ПРИВІД				
Повністю автоматична 4-ступінчаста коробка передач з блокувальним зчепленням (LUC) і розподільником крутного моменту	✓			
Система диференціального керування	✓			
Дизельний двигун Cat C9.3B	✓			
Попередній очисник повітря двигуна з викидом пилу	✓			
Попередній очисник повітря двигуна з функцією видалення пилу та сіткою для умов з великою кількістю сміття		‡		
Планетарні головні редуктори з подвійним зниженням передачі	✓			
Планетарні головні редуктори з подвійним редуктором, захищені		✓		
Автоматична система допомоги при запуску	✓			
Електричний насос для заправки паливом	✓			
Електронне гальмо стоянки	✓			
Повітряний фільтр двигуна з електронним індикатором обслуговування	✓			
Паливний водовідділювач з електронним індикатором обслуговування	✓			
Водяний нагрівач з кожухом, 110 В або 220 В залежно від регіону продажу	✓			
Система рідини для очищення вихлопних газів дизельних двигунів (DEF) – електронний індикатор рівня, підігріті трубопроводи/бак	✓			
ТЕХНОЛОГІЯ CAT				
Cat Assist з пакетом ARO*		✓		
Підтримка Cat Grade 3D з пакетом Assist (тільки апаратне забезпечення)*				
Cat Grade 3D з пакетом Assist*		✓		
Кабіна, готова до встановлення системи контролю нахилу від сторонніх виробників	✓	Сумісність з		
радіостанціями та базовими станціями від Trimble, Topcon та Leica	✓			
Можливість встановлення систем 3D-нівелювання від Trimble, Topcon та Leica	✓			
*Детальнішу інформацію про технологічний пакет див. на сторінці 14.				
ТЕХНОЛОГІЇ CAT (продовження)				
Product Link, стільниковий зв'язок	✓			
Product Link – подвійний стільниковий/супутниковий				✓
Дистанційне спалахування/усунення несправностей	✓			
Рівень підключення				✓
Ідентифікатор оператора	✓			
Безпека пристрою – пароль	✓			
Безпека пристрою – Bluetooth				✓
Підтримка дистанційного керування	✓			
Cat Command для бульдозерних робіт				✓
УМОВИ РОБОТИ ОПЕРАТОРА				
Повністю перероблена кабіна для важких умов експлуатації з вбудованими системами ROPS та FOPS, ударостійкі двері з полікарбонату, що витримують удари, розсувні вікна, з системою Cat Advanced Cabin Filtration				✓
Повнокольоровий 254-мм (10-дюймовий) рідкокристалічний кришталевий сенсорний дисплей			✓	
Вбудована камера заднього виду			✓	
Управління джойстиком – ARO				✓
Регульовані органи управління/підлокітники			✓	
Тканинне сидіння з механічним регулюванням поперекової опори			✓	
Розкішне шкіряне сидіння з підігрівом/вентиляцією та електронним регулюванням поперекової підтримки				✓
Модульна система опалення, вентиляції та кондиціонування повітря, встановлена в кабіні з автоматичними вентиляторами, що змінюють напрямок обертання. Автоматичне регулювання температури та потужності вентилятора з розподіленою системою повітропроводів.			✓	
Удосконалена система фільтрації повітря в кабіні Cat з електричним попереднім фільтром з MERV 16, HEPA та активованим вугіллям				✓
В'язкі кріплення кабіни для покращення їзди			✓	
розважальне радіо з Bluetooth та мікрофоном			✓	
USB та AUX-порти			✓	
Покращені рішення для зберігання речей у кабіні			✓	
Регульовані підніжки			✓	
Плита підлоги, що швидко відкривається				✓
Готовий до екрану, збоку та ззаду			✓	
Датчик присутності оператора			✓	
*Рекомендується для лісового господарства/важких умов експлуатації.				
(продовження на наступній сторінці)				

D6 Heavy Duty/Forestry Стандартне та додаткове обладнання

робіт лісового господарства

Стандартне та додаткове обладнання (продовження)

Стандартне та додаткове обладнання може відрізнятися. За детальною інформацією звертайтеся до дилера Cat.

	Стандартне	Додаткове		Стандарт	Додаткове
ХОДОВА ЧАСТИНА			ГІДРАВЛІКА		
Конструктивно вдосконалена рама гусеничного ролика розроблена для переобладнання між HD та S1	✓		Гідравлічна система з датчиком навантаження – підйом і нахил бульдозера	✓	
Ходова частина з 8 нижніми роликами	✓	Ходова	Незалежна гідравліка рульового управління	✓	
частина з 10 нижніми роликами для робіт з точного вирівнювання		✓	Задня гідравліка, готова до встановлення рипера та лебідки		✓
Частково керована ходова частина		✓	Одноосьове управління рипером	✓	
Повністю керована ходова частина		✓	Двоосьове управління рипером/лебідкою		✓
Посилена (HDXL з DuraLink™)	✓		Гідравлічний автоматичний реверс, з можливістю роботи на нульовій швидкості	✓	
Гусениця Cat з підвищеною зносостійкістю		✓	ЕЛЕКТРИКА		
Помірний знос гусениць (див. таблицю на сторінці 46)	✓		Стандартне освітлення – комплект із 6 світлодіодних ліхтарів	+	
Гусениці для екстремальних умов експлуатації (див. таблицю на сторінці 46)		✓	Преміум-освітлення — комплект із 12 світлодіодних ліхтарів із захисними кожухами	✓	
Опорний ролик	✓		Сигнал заднього ходу	✓	
Гідравлічно регульована гусениця	✓		Вбудований сигнальний проблисковий маячок (не впливає на висоту при транспортуванні)		✓
Замінні сегменти обода зірочки	✓		Комплект для підключення радіостанції	+	
ЛЕЗА			Перетворювач: розетка 15 А, 12 В	✓	
Напівуніверсальні кріплення ARO		✓	Діагностичний роз'єм	✓	
Напівуніверсальні, LGP з кріпленнями ARO		✓	Сирена попередження про рух вперед	✓	
Прямий відвал, LGP з кріпленнями ARO		✓	Панель запобіжників та головне реле живлення, розташовані всередині кабіни	✓	
VPAT, кріплення ARO		✓	+Входить до комплекту «Heavy Duty/Forestry».		
VPAT, LGP з кріпленнями ARO		✓	<i>(продовження на наступній сторінці)</i>		
Ріжучі кромки Cat Performance дилерів		Тільки у			

Стандартне та додаткове обладнання для важких умов експлуатації/лісового господарства D6 умов експлуатації та лісогосподарства

Стандартне та додаткове обладнання (продовження)

Стандартне та додаткове обладнання може відрізнятися. За детальною інформацією звертайтеся до дилера Cat.

	Стандартне	Додаткове		Стандарт	Додаткове
ОБСЛУГОВУВАННЯ ТА ТЕХНІЧНЕ ОБСЛУГОВУВАННЯ			НАВАНТАЖУВАЛЬНЕ ОБЛАДНАННЯ		
Зняття кабіни за 30 хвилин	✓		Дишл	✓	
Екологічні дренажі	✓		Високопідйомний багатозубцевий рипер з прямими або вигнутими зубцями		✓
Екологічні дренажі з високошвидкісним масляним приводом заміна масла в поїзді та двигуні		✓	Легка задня точка буксирування		✓
Сервісний центр на першому поверсі з дистанційним електричним відключенням, доступом підсвічуванням, додатковим вимикачем та лічильником	✓		Коробка для ударної планки		✓
Паливний бак, 341 л (90 гал)	✓		Противаги (не рекомендується), якщо не використовуються важчі леза з ринку запчастин)		✓
Паливний бак, 341 л (90 гал), готовий до швидкого заправлення		✓	Лебідка PACCAR PA56, низькошвидкісний вал відбору потужності		✓
Штуцер для швидкого заправлення типу Wiggins		✓	Лебідка PACCAR PA85, гідравлічна з регульованою швидкістю		✓
Кріплення для мастильного шприца, лопату та вогнегасник	✓		Лебідка PACCAR PA56, з приводом від валу відбору потужності зі стандартною швидкістю		Тільки у дилера
Перфоровані дверцята радіатора, жалюзі та на петлях	✓		Лебідка Allied H6H, гідравлічна з регульованою швидкістю		Тільки у дилера
Задня драбина	✓		Блок направляючої; 3-роликівий, підходить для лебідок PA55, PA56 та PA85		✓
Заднє робоче освітлення		✓	Комплект для модернізації (4-й ролик); підходить для PA55, PA56, та лебідками PA85		✓
Знімні кожухи двигуна, перфоровані та на петлях, з робочим освітленням під капотом	✓		ЗАХИСТ ТА ЕКРАНИ		
S-O-S SM отвори для відбору проб	✓		Надійні герметичні захисні кожухи з відкритими кришками	+	
Еквалайзерна планка, що не потребує технічного обслуговування		✓	Потужні герметичні захисні решітки з швидким доступом		Рукоятка тільки
Сертифіковані точки кріплення згідно з ISO 14567 (3)	✓		Надійні ручки	+	
Захист від вандалізму для рідини відсіків та акумуляторного відсіку	✓		Захист відкритих змахів		✓
Спеціальні кріплення для транспортування, ззаду	✓		Захист від лісозаготівельних машини з повним навісом		
АКУМУЛЯТОРИ, СТАРТЕРИ, ГЕНЕРАТОРИ ТА РІДИНИ			Заднє скло на петлях		
Генератор на 150 А	✓		Бічні вікна на петлях		
Генератор на 150 А з повітропроводом		✓	Захист паливного бака (з або без системи швидкого заправлення)		
Акумулятори для важких умов експлуатації, два без обслуговування 12 В (1 400 ССА) (система 24 В)		✓	Захисні кожухи для преміум-фар, передні та бічні		
Потужний стартер на 24 В	✓		Ущільнювачі машини для умов з великою кількістю сміття		
Охолоджуюча рідина для двигуна з подовженим терміном служби, -37 °C (-35 °F)	✓		Передні та задні захисні дуги		
Охолоджуюча рідина для двигунів «Extended Life Arctic», -51 °C (-60 °F)		✓	Тільки у дилера		

**Будь ласка, зверніться до вашого дилера Cat, щоб дізнатися про наявність.

+Входить до комплекту «Для важких умов експлуатації/лісогосподарства».

‡Рекомендовано для важких умов експлуатації/лісового господарства.



Більш детальну інформацію про продукцію Cat, послуги дилерів та галузеві рішення можна знайти на нашому веб-сайті www.cat.com

© 2024 Caterpillar. Всі права захищені

Матеріали та технічні характеристики можуть бути змінені без попередження. Машини, зображені на фотографіях, можуть бути оснащені додатковим обладнанням. Про доступні опції дізнайтеся у вашого дилера Cat.

CAT, CATERPILLAR, LET'S DO THE WORK, відповідні логотипи, «Caterpillar Corporate Yellow», «Power Edge» та фірмовий стиль Cat «Modern Hex», а також корпоративна та продуктова ідентифікація, що використовуються в цьому документі, є торговими марками Caterpillar і не можуть використовуватися без дозволу.

АЕХQ3981-00 (10-2024)
Номер збірки: 20С
(Австралія-Нова Зеландія,
Південна Америка [крім Чилі
та Колумбії])

